

貸倉庫

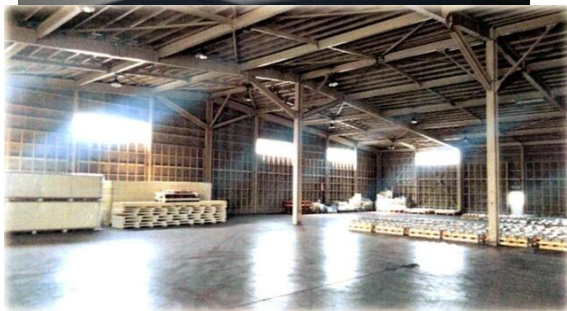
社家駅

海老名市社家

専有面積
997.02㎡

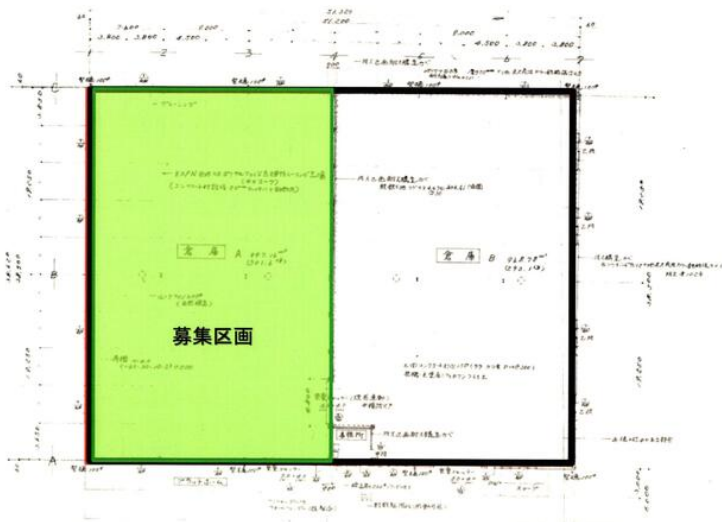
築年月
1979年11月

引渡可能時期
2024年5月上旬予定



チェックポイント！

大型トラック搬入可,天井高 2.5 m以上,トイレ,高床式プラットホーム



物件種目	貸倉庫	
最寄駅	社家	
賃貸条件	賃料 152.61万円	
	礼金 1ヶ月	敷金 3ヶ月

物件所在地	神奈川県海老名市社家 6-12-1		
交通	J R相模線 社家 徒歩4分		
建物	建物名	海老名市社家倉庫	
	構造・規模	鉄骨造 1階建	
	使用部分積	997.02㎡	間取タイプ
	間取内訳		
築年月	1979年11月	契約期間	3年
管理費等	なし 共益費なし 雑費なし		
土地面積		用途地域	準工業
駐車場			
現況	使用中	引渡可能時期	2024年5月上旬予定
接道状況 (角地・間口)			
設備	トイレ,高床式プラットホーム		
備考	:天井高5m~7m:シャッター5m×4m:高床式630mm:駐車スペース有。大型車搬入可能。更新料:なし 利用 駅1:J R相模線 門沢橋 徒歩18分		

18年間の実績 事業用不動産専門店にお気軽にご相談してください。

048-423-5568
info@souko.tokyo

〒333-0844
埼玉県川口市上青木4丁目2-17 埼玉県知事免許(3)第22232号
株式会社さかす不動産 TEL:048-268-3170 FAX:048-423-5581

■取引態様 媒介

※成約時、仲介手数料1ヶ月分申し受けます。
※図面と現況が異なる場合は現況を優先します。

貸し倉庫

東松山市下唐子 108 坪

★平家建 ★敷地広々
★I C 付近

関越自動車道「東松山」I C 約 1.6 km 

＜賃貸条件＞

月額賃料 **363,000** 円(税込)

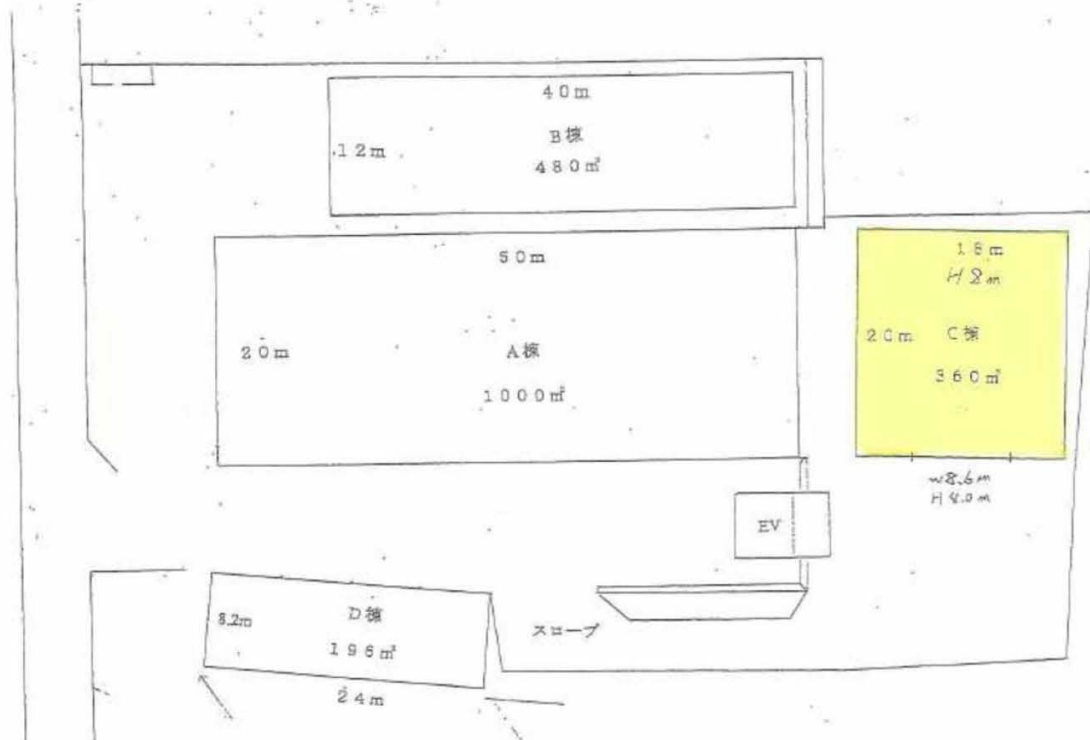
礼金	2ヶ月	敷金	2ヶ月
更新料	なし	管理費	なし
償却	なし	契約期間	3年

保証会社委託料 ※加入条件有

＜物件概要＞

- 所在地：埼玉県東松山市下唐子 1155-8
- 交通：東武東上線「森林公園」駅約 2.8 km
- 賃貸面積：360 m² (108 坪)
- 敷地面積：4715.95 m² (1426 坪)
- 都市計画：市街化調整区域
- 構造規模：鉄骨造平家建
- 築年月：1983 年 1 月
- 天井高：
- 駐車場：
- 接道：
- 現況：使用中
- 引渡：相談
- 備考：

※現況優先



18年間の実績 事業用不動産専門店にお気軽にご相談してください。

048-423-5568
info@souko.tokyo

〒333-0844
埼玉県川口市上青木 4 丁目 2-17 埼玉県知事免許 (3) 第 22232 号
株式会社さかす不動産 TEL : 048-268-3170 FAX : 048-423-5581

■取引態様 媒介

※成約時、仲介手数料 1ヶ月分申し受けます。
※図面と現況が異なる場合は現況を優先します。