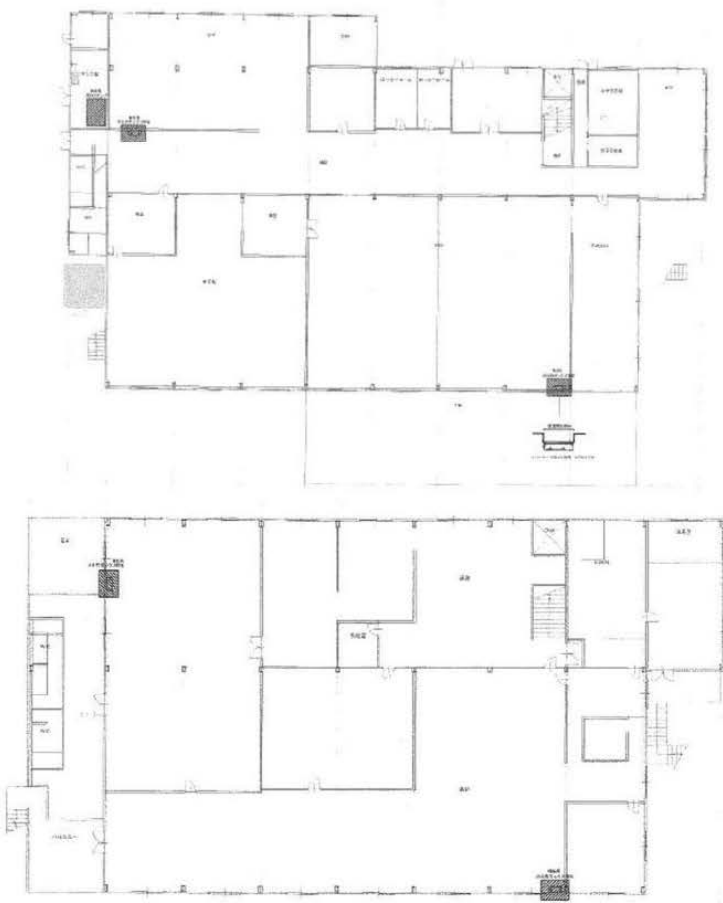


賃料	
1,760,000円（税込）	貸倉庫



※図面と異なる場合は現況を優先となります。



敷金	3ヶ月	保証金	なし
共益費等	なし	礼金	1ヶ月
物件名	大関産業社屋		
所在地	群馬県伊勢崎市東本町382-3		
交通	東武伊勢崎・大師線	新伊勢崎	徒歩 7分
	北関東自動車道	伊勢崎ICから	5.3km
構造	鉄骨造合板メッキ鋼板葺2階建		
建物面積	1784.41㎡	敷地面積	
築年数	1980年12月	駐車場	あり敷地内
契約期間	3年	保証会社	加入要
現状	使用中	引渡	相談
更新料	新賃料1ヶ月分	償却	なし
用途地域	近隣商業/工業地域	仲介手数料	1ヶ月
火災保険	加入要		
設備			
シャッター		動力	○
リフト		クレーン	
トイレ 簡易リフト クリーンルーム			
適用用途	各種資機材の保管・配送拠点・軽作業場		
備考	24時間 土日祝日利用可能		
	大型車搬入可能 天高3m		
	駐車場5～8台		

18年間の実績 事業用不動産専門店にお気軽にご相談してください。

048-423-5568
info@souko.tokyo

〒333-0844
埼玉県川口市上青木4丁目2-17 埼玉県知事免許（3）第22232号
株式会社さかす不動産 TEL：048-268-3170 FAX：048-423-5581

■取引態様 媒介

※成約時、仲介手数料1ヶ月分申し受けます。
※図面と現況が異なる場合は現況を優先します。