

# 貸倉庫・営業所・配送センター

## Integrate・Warehouse

インテグレイト

ウェアハウス

J R 武蔵野線

# 東浦和駅

# 徒歩15分

諸条件相談可

外環至近

# 平家建

◎作業所でも事務所付倉庫でも使い易い物件◎駐車スペース有

国道298号至近

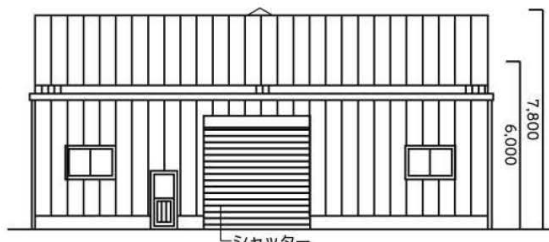
### 【物件概要】

所在地 埼玉県さいたま市緑区  
大字大間木1775-2  
敷地 490.76㎡(148.45坪)  
建物 鉄骨造A L C 版貼平家建  
面積 335.66㎡(101.53坪)  
用途 第2種中高層住居専用地域  
設備 中2階事務所 21㎡(6.35坪)  
築年 1993年8月  
引渡 3月中旬(相談)

### 【賃貸条件】

月額賃料 **550,000**円(消費税込)  
敷金 4ヵ月分  
礼金 1ヵ月分(消費税込)  
契約期間 3年間(更新可)  
更新料 改定新賃料の1ヵ月分(消費税込)

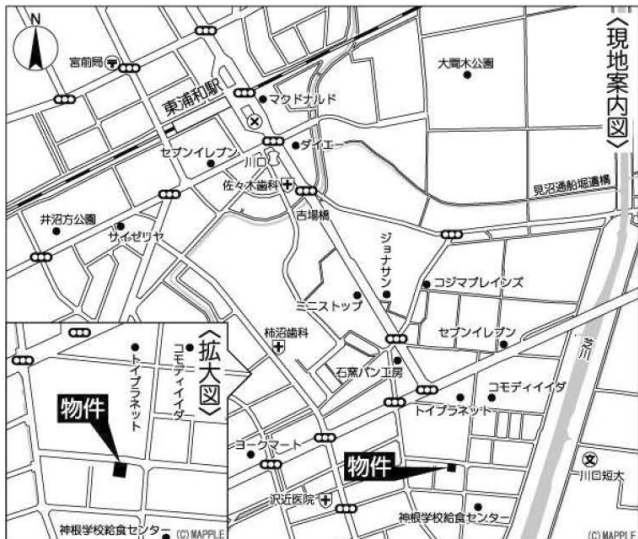
申込受付中



【北立面図】



【配置図】



●図面と現況が相違する場合は現況優先とします。



18年間の実績 事業用不動産専門店にお気軽にご相談してください。

048-423-5568  
info@souko.tokyo

〒333-0844  
埼玉県川口市上青木4丁目2-17 埼玉県知事免許(3)第22232号  
株式会社さかす不動産 TEL: 048-268-3170 FAX: 048-423-5581

■取引態様 媒介

※成約時、仲介手数料1ヶ月分申し受けます。

※図面と現況が異なる場合は現況を優先します。