

貸工場
貸倉庫

賃料

2,750,000円 (税込)

交通

JR中央本線

「蕪崎」 駅バス10分 「御堂入口」 停 徒歩1分

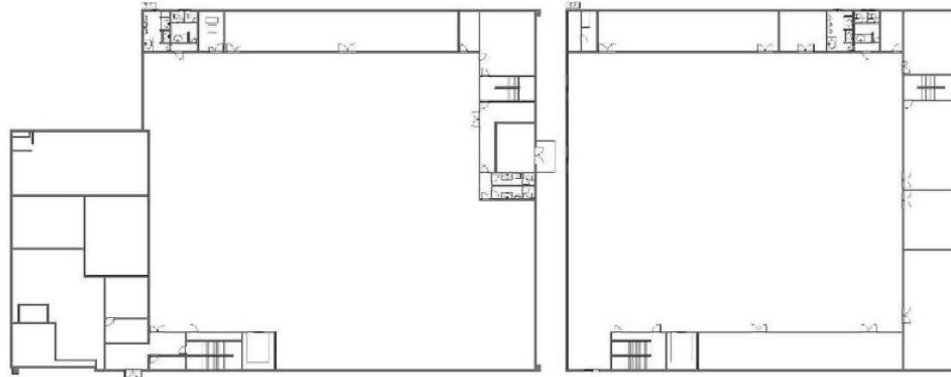
名称

EL.SIDE蕪崎工場

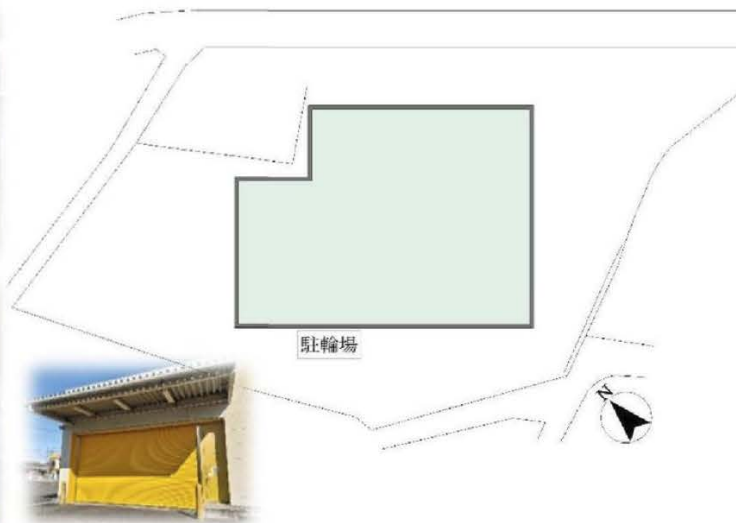


大型工場としても物流倉庫としても最適◎

中央道 蕪崎IC 3.9km(車約5分)



USEN U	テナント 家賃保証 by USEN
初回保証委託料	月額賃料の100%
年間保証委託料	月額賃料の10% (最低金額 1万円)
優良割プラン	過去1年間の滞納回数が4回以下の場合 上記、年間保証委託料が無料となるプラン



概要	●物件名称	〒407-0043 山梨県蕪崎市神山町鍋山218-54
	●室番号	：一棟
賃料条件	●賃料	：2,750,000円 (税込)
	●管理費	：無
	●礼金	：1ヶ月 (税込)
	●保証金	：6ヶ月 (非課税)
	●保証金償却	：無
建物	●構造	：鉄骨造
	●規模	：地上2階建 1,2階部分
	●専有面積	：3827.77㎡ (約1157.79坪)
	●完成日	：2001年2月21日(登記簿)
	●契約形態	：普通借家契約
	●契約期間	：3年
	●現況	：2024年3月末解約予定
	●引渡日	：相談
	●駐車場	：敷地内利用可
	●保険	：事業用総合保険加入要
	●接道状況	：無
	●更新料	：新賃料 (税込) の1ヶ月分
	●用途地域	：無指定地域
●検査済証	：無	
設備	●エレベーター	●セコム(使用料別途)
	●荷捌き場	●クレーン
	●キュービクル	：空調設備
特記	●土地面積	：5329.64㎡(1612.21坪)
	●現況優先	：無
	●トイレ(残置物)	：無
備考	●必要書類	：契約書及び申込書(当社指定)、 会社謄本、印鑑証明書 その他貸主指定書類
	●審査有り	：無

※成約の際は、当社規定の仲介手数料を申し受けます。※現況と図面に相違がある場合、現況優先といたします。※成約済の場合は、ご容赦ください。

18年間の実績 事業用不動産専門店にお気軽にご相談してください。

048-423-5568
info@souko.tokyo

〒333-0844
埼玉県川口市上青木4丁目2-17 埼玉県知事免許(3)第22232号
株式会社さかす不動産 TEL:048-268-3170 FAX:048-423-5581

■取引態様 媒介

※成約時、仲介手数料1ヶ月分申し受けます。
※図面と現況が異なる場合は現況を優先します。