

かもめ町物流センター

物件・設備概要

所在地	神奈川県横浜市中区かもめ町7-1
アクセス	首都高速湾岸線 本牧ふ頭出入口 3km (車5分) / 南本牧ふ頭出口 至近 首都高速神奈川1号横羽線 新山下IC 4km (車10分) J R根岸線 根岸 よりバスで20分 2km
構造	鉄骨造
規模	[倉庫棟] 地上4階 [事務所棟] 地上6階
竣工	2004.03
用途地域	工業専用地域 / 横浜臨港地区
敷地面積	1,334.12坪・4,410.3㎡
延床面積	2,643.9坪・8,741.1㎡
天井高	【1F】梁下有効 6m 【2F】梁下有効 5.5m 【3-4F】梁下有効 4.9m
床形式	高床式
床荷重	各階：6.6t/坪 (約2t/㎡)
空調設備	1F：一部、2-3Fにあり。 底 有り 8m
EV	貨物用(3.0t)：2基 垂直搬送機
昇降機備考	【貨物用EV】L 2,400mm×W 3,600mm×H 2,500mm
自走式	BOX
駐車場	有り
トラックバス	接車階：1F
前面道路	西 21m 北 16.5m

備考 ●冷凍冷蔵設備：有り (2Fに冷蔵倉庫91㎡あり)
●柱スパン：W10m~10.45m×D10m~10.45m

地図



【募集条件】(区画によって条件は異なります)

階数	区画	用途	面積	賃料	共益費	預託金	礼金	契約形態	期間	入居予定日
1-4F		倉庫・事務所	2,643.90坪	8,740.18㎡		無し	敷金	6ヵ月	5年	2024.4.1
1F		倉庫	603.60坪	1,995.40㎡						
2F	倉庫棟	倉庫	569.20坪	1,881.80㎡	坪当	5,000円				
3F		倉庫	569.20坪	1,881.80㎡						
4F		倉庫	569.20坪	1,881.80㎡						
1F		事務所	88.80坪	293.55㎡						
M2F		事務所	77.80坪	257.19㎡						
2F	事務所棟	事務所	96.80坪	320.00㎡	坪当	8,000円				
M3F		事務所	23.10坪	76.50㎡						
3F		事務所	23.10坪	76.50㎡						
4F		事務所	23.10坪	76.50㎡						
計			2,643.90坪	8,740.18㎡						

備考 ●水道光熱費実費負担 有り

外観写真



18年間の実績 事業用不動産専門店にお気軽にご相談してください。

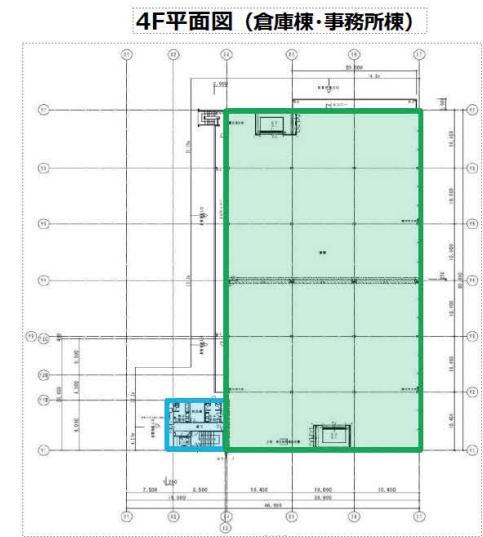
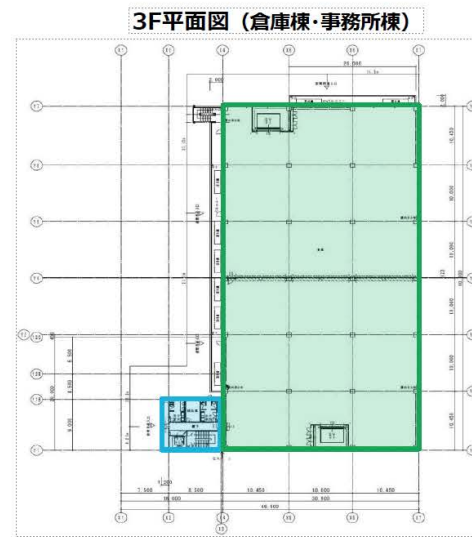
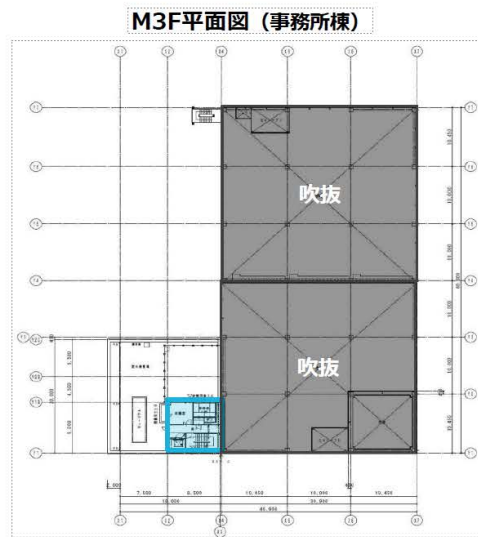
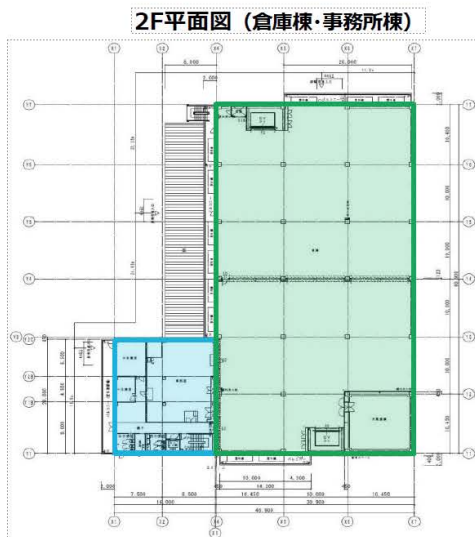
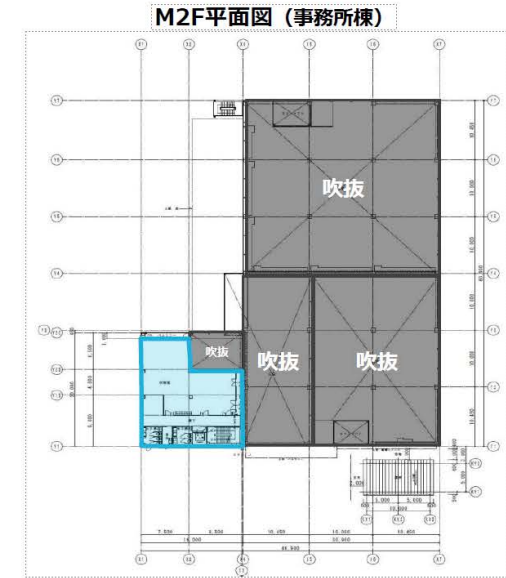
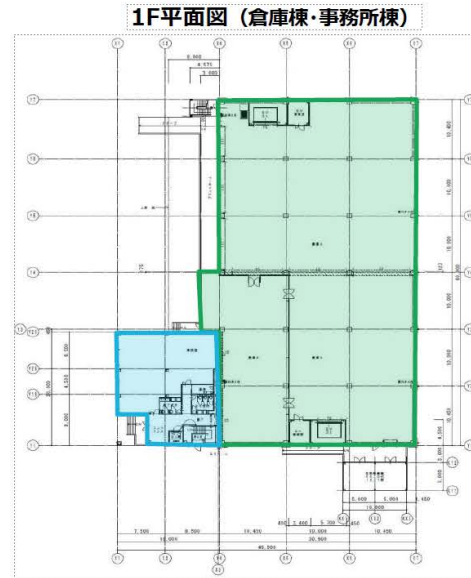
048-423-5568
info@souko.tokyo

〒333-0844
埼玉県川口市上青木4丁目2-17 埼玉県知事免許(3)第22232号
株式会社さかす不動産 TEL:048-268-3170 FAX:048-423-5581

■取引態様 媒介

※成約時、仲介手数料1ヶ月分申し受けます。
※図面と現況が異なる場合は現況を優先します。

かもめ町物流センター



18年間の実績 事業用不動産専門店にお気軽にご相談してください。

048-423-5568
info@souko.tokyo

〒333-0844
埼玉県川口市上青木4丁目2-17 埼玉県知事免許(3)第22232号
株式会社さかす不動産 TEL: 048-268-3170 FAX: 048-423-5581

■取引態様 媒介

※成約時、仲介手数料1ヶ月分申し受けます。
※図面と現況が異なる場合は現況を優先します。