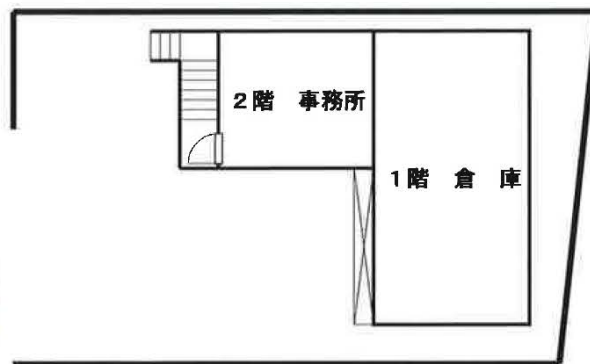


貸工場・倉庫



ニューシャトル線「内宿」駅 徒歩10分
 首都圏中央連絡自動車道
 「白岡菖蒲」ICから14分
 工場天井高 7m
 天井可動式林ド (吊り上げ力: 2ト)



物件種目	貸工場・倉庫			
最寄駅	内宿駅			
賃貸条件	賃料 345,600 (税別) 円			
	礼金: 345,600円 (税別) (1ヶ月分)			
	敷金: 1,036,800円 (3ヶ月分)			
物件所在地	埼玉県北足立郡伊奈町			
	西小針6丁目39番			
交通	ニューシャトル線「内宿」駅 徒歩10分			
	首都圏中央連絡自動車道「白岡菖蒲」IC車14分			
建物名	埼玉県伊奈町工場			
	構造	鉄骨造垂鉛メッキ鋼板ぶき 2階建		
使用部分積	218.45 m ²		66 坪	
	バルコニー	m ² 専用庭	m ² テラス	m ²
築年月	平成19 / 8月	契約期間	3 年	
用途地域	工業地域			
土地面積	503.76 m ² 152 坪	管理費等	— 円	
駐車場	敷地内(3台駐車可) 円			
現況	賃貸中	引渡日	6月以降	
接道状況	北側	幅員	6 m	接面 m
(角地・間口)		幅員	m	接面 m
本体設備				
各戸設備				
備考	工場面積: 1階53.35坪、2階12.72坪 保 険: 加入義務あり			
物件番号				

18年間の実績 事業用不動産専門店にお気軽にご相談してください。

048-423-5568
 info@souko.tokyo

〒333-0844
 埼玉県川口市上青木4丁目2-17 埼玉県知事免許(3)第22232号
 株式会社さかす不動産 TEL: 048-268-3170 FAX: 048-423-5581

■取引態様 媒介

※成約時、仲介手数料1ヶ月分申し受けます。
 ※図面と現況が異なる場合は現況を優先します。