

定期借家契約

# 貸店舗 柿の木坂店舗

東急東横線「都立大学」駅 徒歩4分

## 600,000 円

(消費税別)

- ◆礼金：1ヶ月
- ◆保証金：5ヶ月
- ◆保証金償却：解約時1ヵ月

◆契約期間：定期借家契約  
2036年3月31日まで(再契約不可)

◆用途：相談

◆消費税：賃料、償却費、礼金にそれぞれ必要です。

◆借家人賠償責任特約にご加入ください。

◆保証会社利用必須

(初回保証料：月額賃料等総額(税込)の100%/2年)

(更新保証料：月額賃料等総額(税込)の50%/2年)

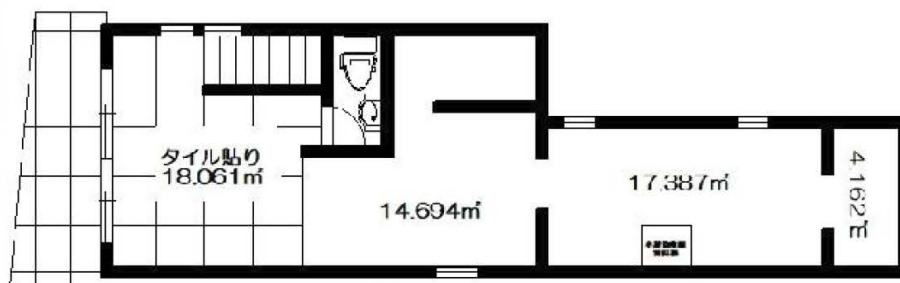
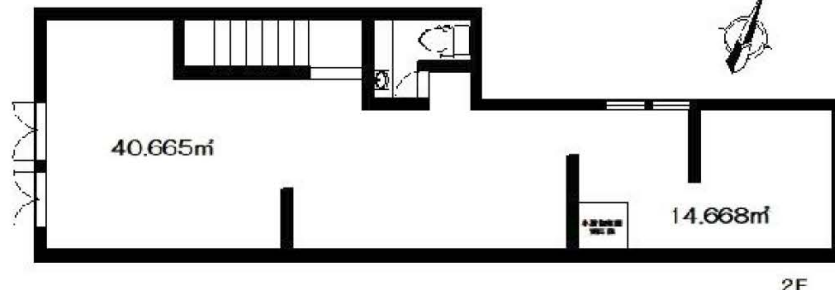
◆インフレ特約あり

契約締結時より、東京都の消費者物価指数が10%以上上昇した場合は、賃料を見直します。

### 【物件概要】

- ◆所在地：東京都目黒区柿の木坂一丁目31番14号
- ◆構造：木造2階建
- ◆面積：126.44㎡  
(1F 63.22㎡ ・ 2F 63.22㎡)
- ◆築年月：2011年11月築

## 2F 客室 上部窓あり光が差し込みます



※4/1撮影時 工事中  
4月中旬 工事完了予定

- ★トイレ(温水洗浄便座付)  
1F2F 各フロアにあり
- ★引渡現況有姿

※図面と現況が異なる場合は、現況優先とします。

18年間の実績 事業用不動産専門店にお気軽にご相談してください。

048-423-5568  
info@souko.tokyo

〒333-0844  
埼玉県川口市上青木4丁目2-17 埼玉県知事免許(3)第22232号  
株式会社さかす不動産 TEL: 048-268-3170 FAX: 048-423-5581

### ■取引態様 媒介

※成約時、仲介手数料1ヶ月分申し受けます。

※図面と現況が異なる場合は現況を優先します。