

# 神宮前2丁目土地 free space

『原宿』駅 徒歩9分  
『表参道』駅 徒歩10分

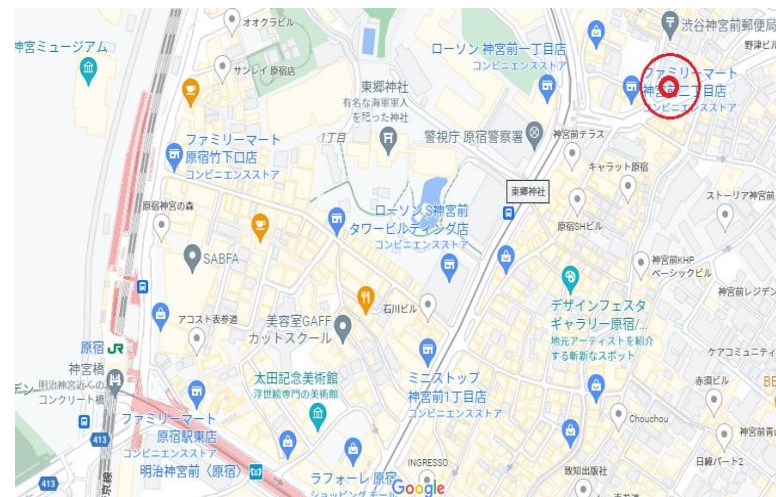
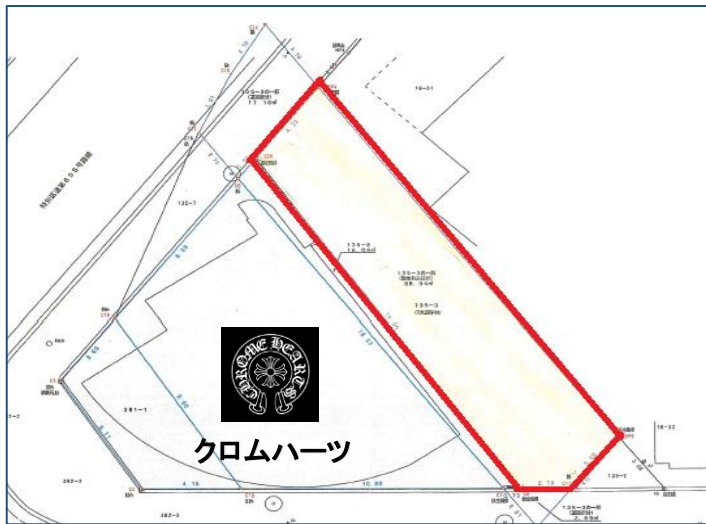


※現在はアスファルト敷



## 人気の原宿エリア！

- 駐車場(複数台駐車可能)
- キッチンカースペース！！
- 小型販売スペース、イベントスペースとしても利用可能！



種目	賃貸土地
最寄	明治神宮前駅
間取	—
賃料	380,000円
管理費	無し
条件	礼金1ヶ月 保証金3ヶ月

所在地	渋谷区神宮前2丁目18-11
交通	千代田線「明治神宮前」駅 徒歩7分
建物名	神宮前2丁目土地
構造・階数	—
部屋番号	—
専有面積	88.94㎡
築年数	—
契約期間	定期賃貸借 1年間(再契約可)
現状	アスファルト
入居日	相談
備考	再契約料 新賃料の0.5ヶ月分 解約通知 3ヶ月前
	保証会社加入必須 初回:賃料等の80% 年間保証料:賃料等の10%

18年間の実績 事業用不動産専門店にお気軽にご相談してください。

048-423-5568  
info@souko.tokyo

〒333-0844  
埼玉県川口市上青木4丁目2-17 埼玉県知事免許(3)第22232号  
株式会社さかす不動産 TEL: 048-268-3170 FAX: 048-423-5581

■取引態様 媒介

※成約時、仲介手数料1ヶ月分申し受けます。  
※図面と現況が異なる場合は現況を優先します。