

# 貸倉庫・事務所外山ビル

西武新宿線  
大江戸線  
大東 西 線

『中落合』

井駅』徒歩4分  
井駅』徒歩5分  
合駅』徒歩7分

## 賃貸条件

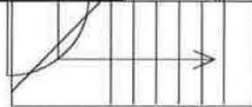
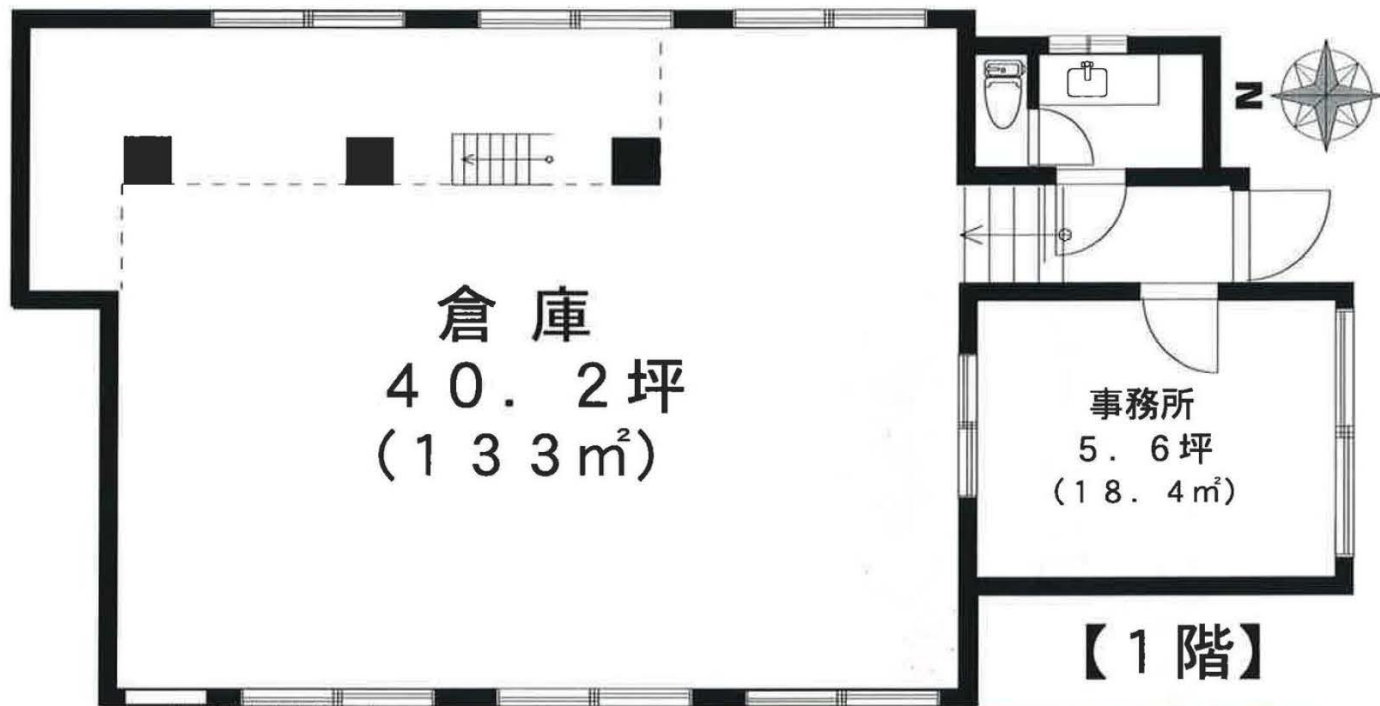
- 賃料：450,000円(税込)
- 共益費：なし
- 礼金：1ヶ月
- 敷金：3ヶ月
- 契約期間：3年間
- 更新料：新賃料の1ヶ月分
- 解約予告：3ヶ月前

## 物件概要

- 所在地：新宿区上落合  
2-2-8
- 築年：昭和56年3月
- 構造：RC造5階建
- 引渡：即

## 敷地内駐車場付 1台

南側（事務所前）一時的な停車であれば利用可  
西側（非常口側）無料/月



※現況渡し  
スケルトン返し

※現況と図面が異なる場合は現況優先と致します。※当社指定の火災保険に加入して頂きます。※契約成約時には、仲介手数料として賃料の1ヶ月分(別途消費税)をお支払い頂きます。※契約・更新成約時には事務手数料がかかります。

18年間の実績 事業用不動産専門店にお気軽にご相談してください。

048-423-5568  
info@souko.tokyo

〒333-0844  
埼玉県川口市上青木4丁目2-17 埼玉県知事免許(3)第22232号  
株式会社さかす不動産 TEL:048-268-3170 FAX:048-423-5581

■取引態様 媒介

※成約時、仲介手数料1ヶ月分申し受けます。  
※図面と現況が異なる場合は現況を優先します。