

貸事務所

東京メトロ東西線「木場駅」約550m

都営地下鉄大江戸線・東京メトロ東西線「門前仲町駅」約500m

所在地 東京都江東区富岡2-10-1 (住居表示)

用途地域 近隣商業地域

建築物 構造 鉄筋コンクリート造陸屋根5階建

床面積 1階 62.10㎡ (18.78坪)

2階 62.70㎡ (18.96坪)

3階 62.70㎡ (18.96坪)

4階 62.70㎡ (18.96坪)

5階 62.70㎡ (18.96坪)

月額賃料 1,100,000円 (税抜賃料1,000,000円)

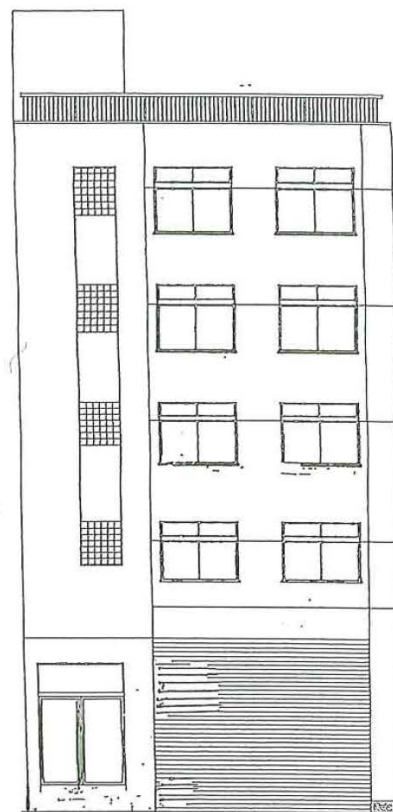
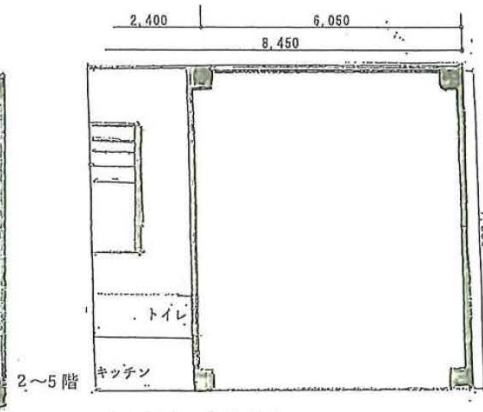
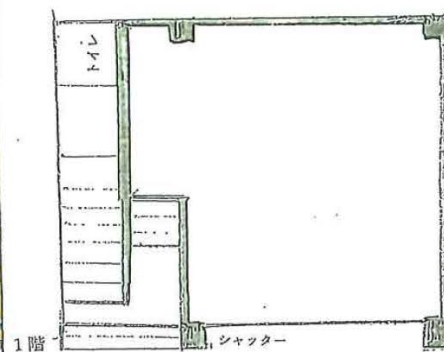
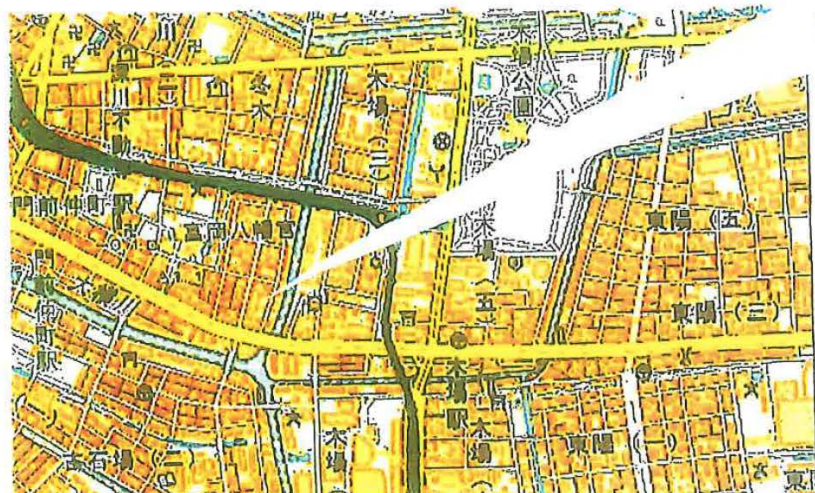
保証金 4,400,000円 (税込賃料4ヶ月分)

明渡償却 1,100,000円 (税込賃料1ヶ月分)

賃貸期間 相談 (定期借家契約)

引渡日 即使用可

その他 用途 諸条件応相談可



18年間の実績 事業用不動産専門店にお気軽にご相談してください。

048-423-5568

info@souko.tokyo

〒333-0844

埼玉県川口市上青木4丁目2-17 埼玉県知事免許(3)第22232号

株式会社さかす不動産

TEL: 048-268-3170 FAX: 048-423-5581

■取引態様 媒介

※成約時、仲介手数料1ヶ月分申し受けます。

※図面と現況が異なる場合は現況を優先します。