

貸倉庫

賃料 **385,000** 円

敷金 700,000円 礼金 385,000円

共益費 駐車場(敷地) 有り無料

その他 口座引落手数料/月 440円、初回保証料 385,000円(入居時)、仲介手数料 385,000円(入居時)

交通 高崎線 深谷駅 徒歩12分

所在地 〒366-0823 埼玉県深谷市本住町8-19

構造・規模 鉄骨 1/2階 総戸数1戸

完成年月 1959年5月 現況 即入居

契約方式 一般契約 契約期間 5年間

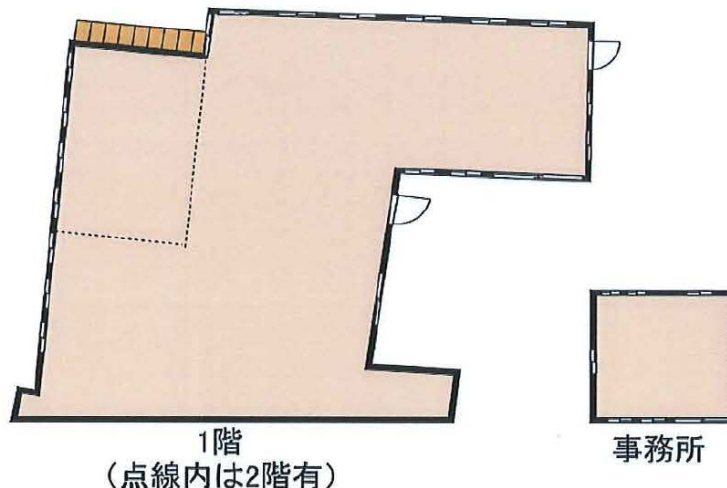
専有面積 約 788.42㎡ 損保 要

更新 可 更新料 1ヶ月

必要書類 会社登記簿謄本、契約者身分証明書

備考 図面と現状建物に相違がある場合は現状を優先します。

深谷市本住町テナント 1



建物設備 電気、上水道(公営)、公共下水、都市ガス

他 保証会社必須：初回保証料 総賃料の100%、以降1年毎に更新料10%
更新事務手数料：新賃料の1/2ヶ月分(税別)

部屋設備

18年間の実績 事業用不動産専門店にお気軽にご相談してください。

048-423-5568
info@souko.tokyo

〒333-0844
埼玉県川口市上青木4丁目2-17 埼玉県知事免許(3)第22232号
株式会社さかす不動産 TEL:048-268-3170 FAX:048-423-5581

■取引態様 媒介

※成約時、仲介手数料1ヶ月分申し受けます。

※図面と現況が異なる場合は現況を優先します。