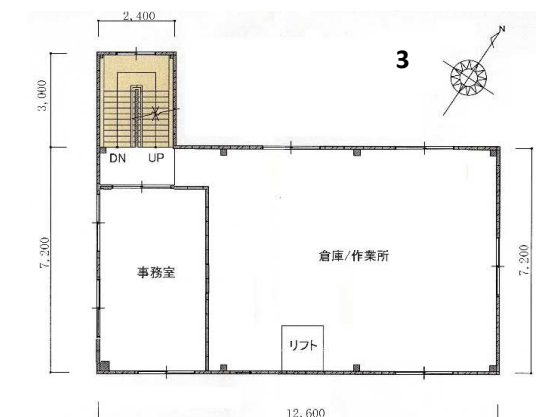
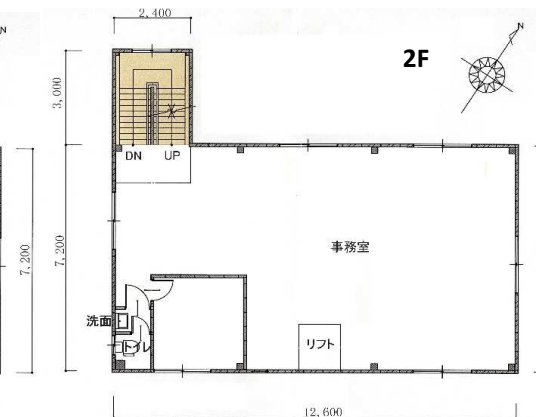
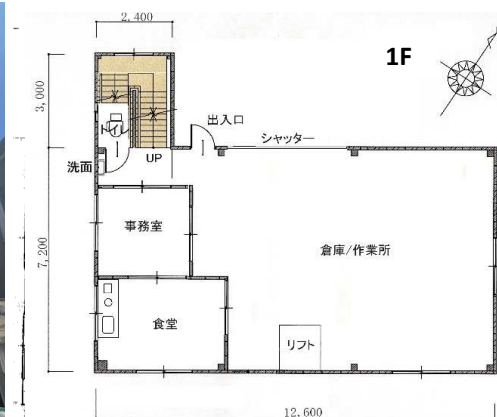


貸倉庫・作業所

JR武蔵野線 「三郷」 駅 徒歩 4分

事務所スペースあり

広々293.76㎡ (各階97.92㎡)



物件名	イトウ第2ビル
所在地	三郷市早稲田2丁目8番地3
賃料	498,000円 (税込)
敷金/礼金	敷金：2ヶ月 礼金：1ヶ月
用途地域	第1種住居地域
現況	5月20日退去予定
引き渡し	相談
損保	火災保険 (借家人賠償責任) 加入要
契約期間	3年
接道状況	前面道路6m 接道：北西側 間口13m
築年月	昭和55年1月
使用部分面積	293.76㎡ (88.86坪)
構造	鉄骨造陸屋根3階建1~3階部分
更新料	新賃料の1ヶ月分
駐車場	あり (台数相談)
設備	エアコン・インターフォン・リフト 流し台・水洗トイレ (1階・2階)
備考	賃貸保証加入要 (全保連) ・リフト維持管理費は借主負担・解約時敷金償却有1ヶ月分

18年間の実績 事業用不動産専門店にお気軽にご相談してください。

048-423-5568
info@souko.tokyo

〒333-0844
埼玉県川口市上青木4丁目2-17 埼玉県知事免許 (3) 第22232号
株式会社さかす不動産 TEL: 048-268-3170 FAX: 048-423-5581

■取引態様 媒介

※成約時、仲介手数料1ヶ月分申し受けます。
※図面と現況が異なる場合は現況を優先します。