

# 貸倉庫

## 石下駅

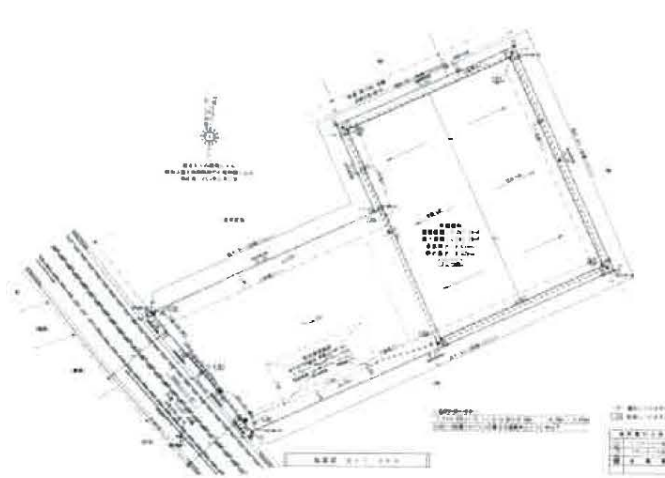
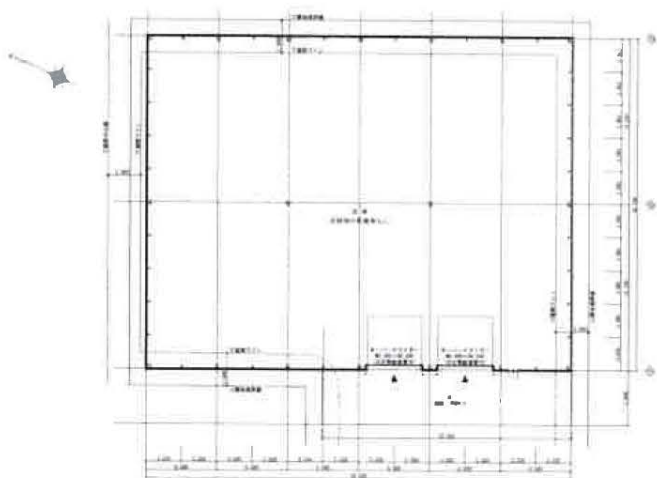
常総市馬場

専有面積  
1,189.50㎡

築年月  
2024年06月

引渡可能時期  
2024年7月1日

新築



物件種目	貸倉庫
最寄駅	石下
賃料条件	賃料 91.10万円
	礼金なし 敷金1ヶ月 敷引なし 保証金なし

物件所在地	茨城県常総市馬場 2466-7		
交通	関東鉄道常総線 石下 距離5,700m		
建物	建物名	馬場第4倉庫	
	構造・規模	鉄骨造 1階建	
	使用部分積	1,189.50㎡	間取タイプ
	間取内訳		
築年月	2024年06月	契約期間	3年
管理費等	なし 共益費なし 雑費なし		
土地面積	公簿 2,404.00㎡	用途地域	
駐車場			
現況	未完成	引渡可能時期	2024年7月1日
接道状況 (海地・間口)	西12.0m 公道 接面26.8m		
設備			
備考	更新料：なし		

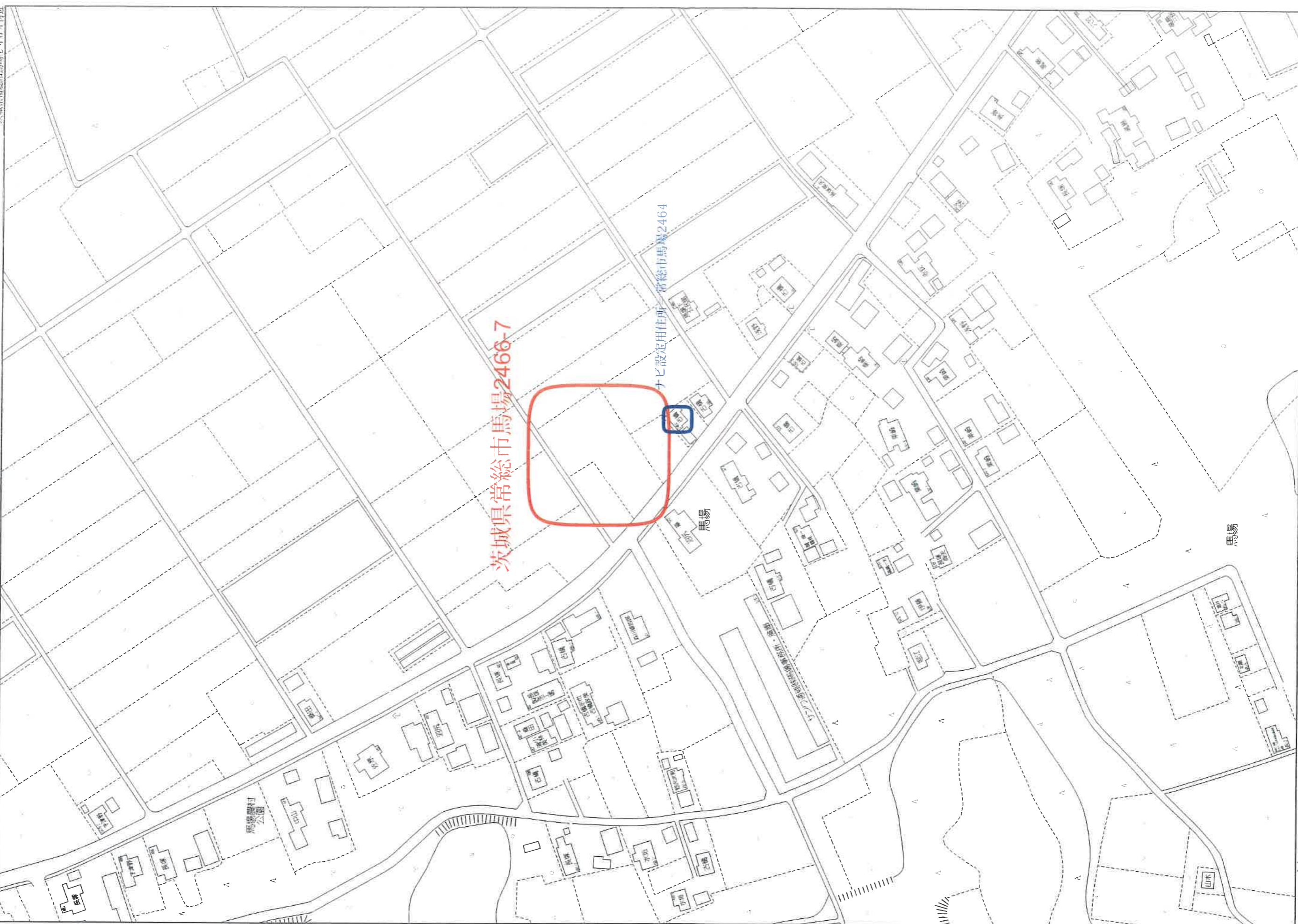
18年間の実績 事業用不動産専門店にお気軽にご相談してください。

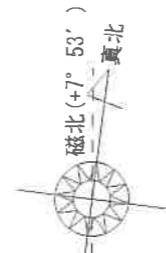
048-423-5568  
info@souko.tokyo

〒333-0844  
埼玉県川口市上青木4丁目2-17 埼玉県知事免許(3)第22232号  
株式会社さかす不動産 TEL: 048-268-3170 FAX: 048-423-5581

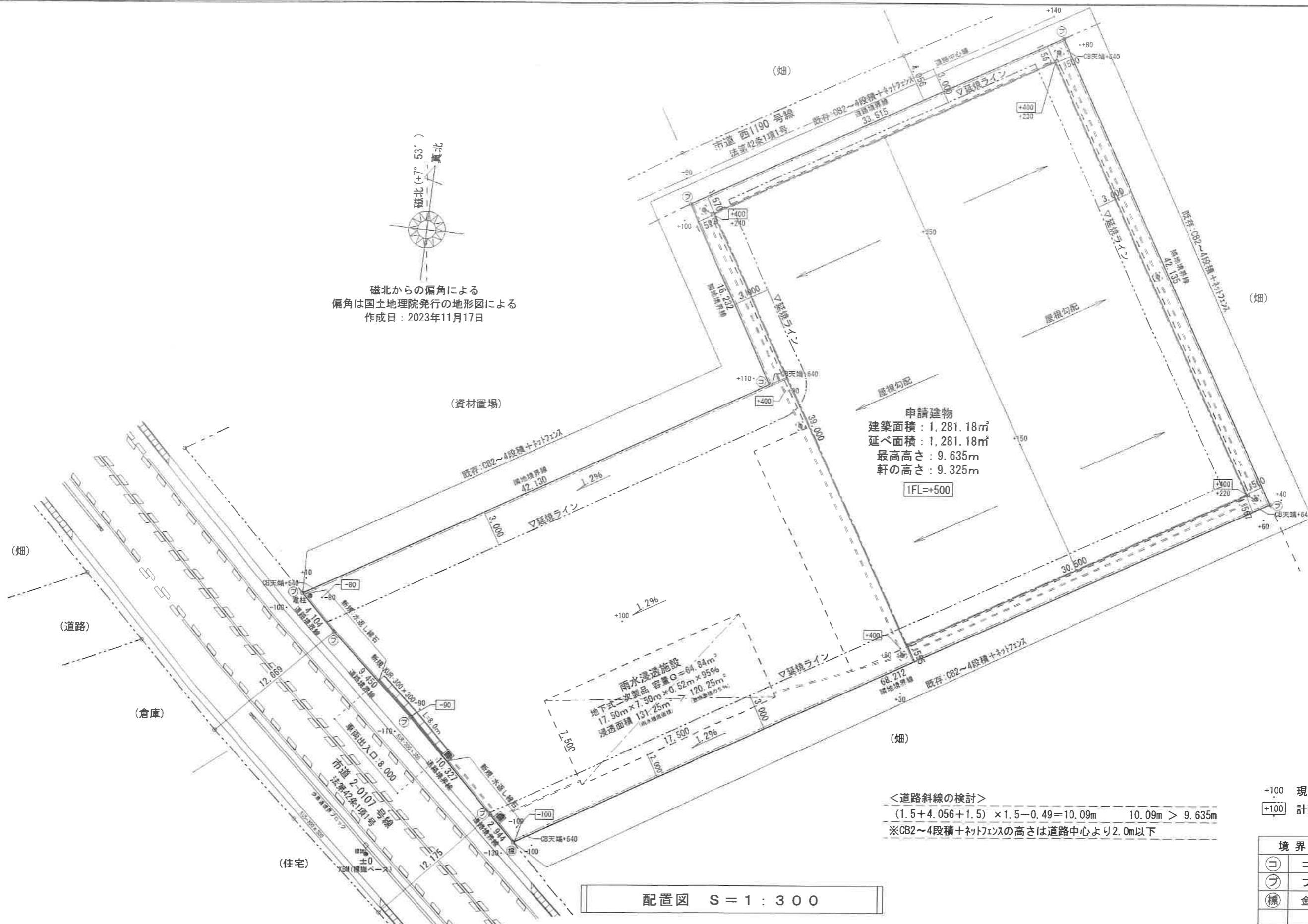
■取引態様 媒介

※成約時、仲介手数料1ヶ月分申し受けます。  
※図面と現況が異なる場合は現況を優先します。





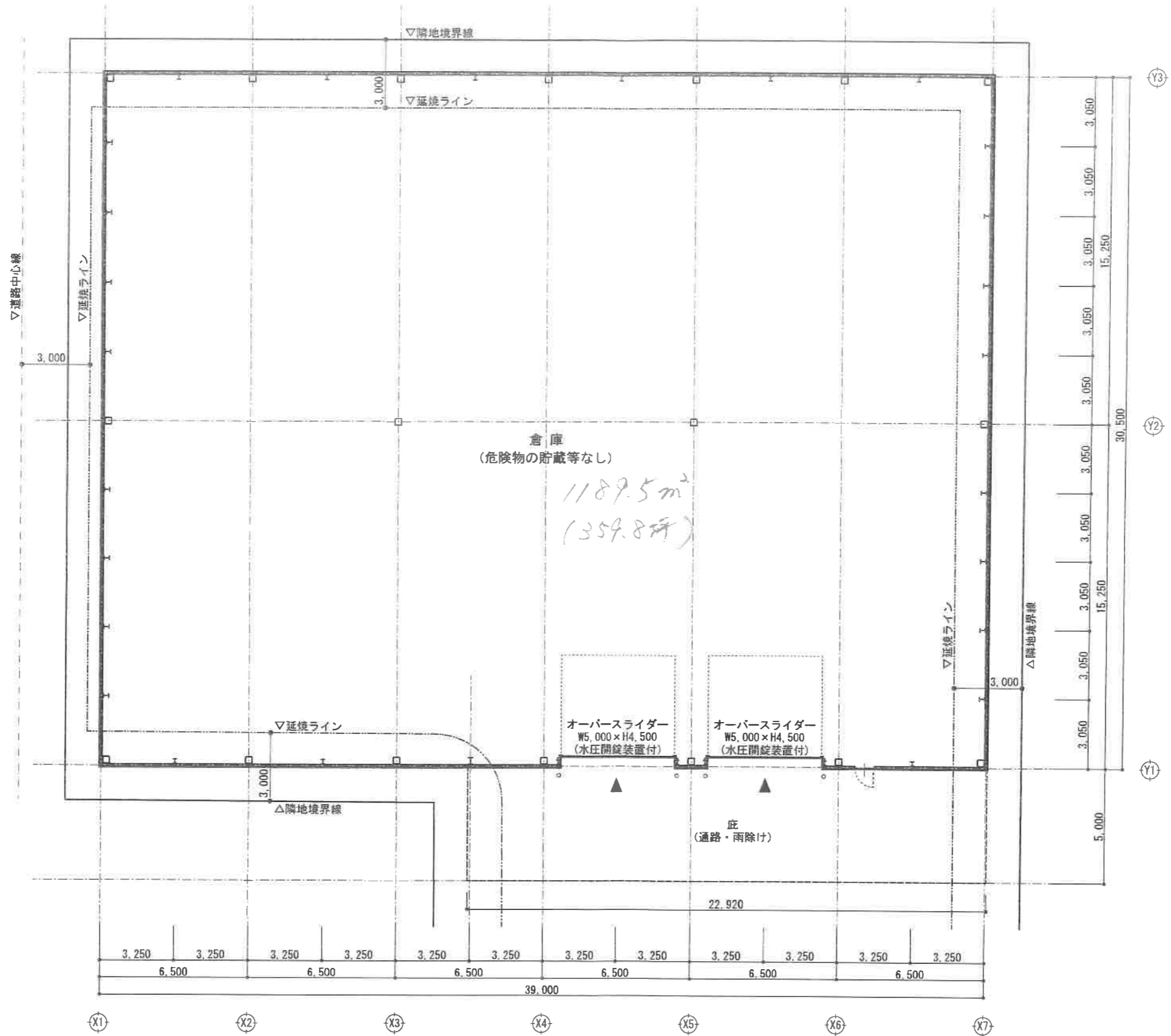
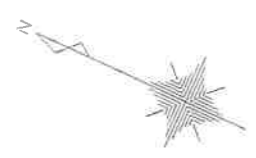
磁北からの偏角による  
偏角は国土地理院発行の地形図による  
作成日：2023年11月17日



配置図 S=1:300

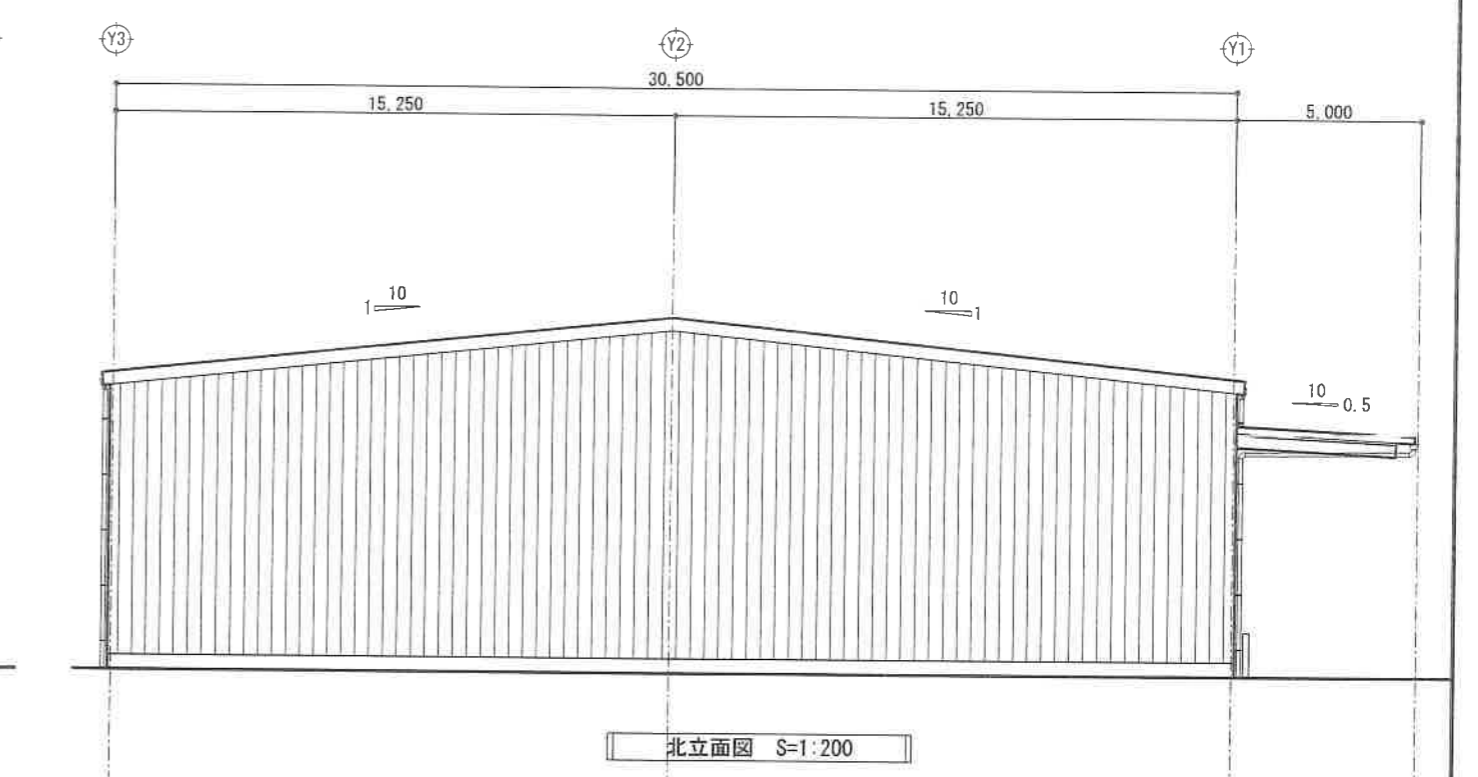
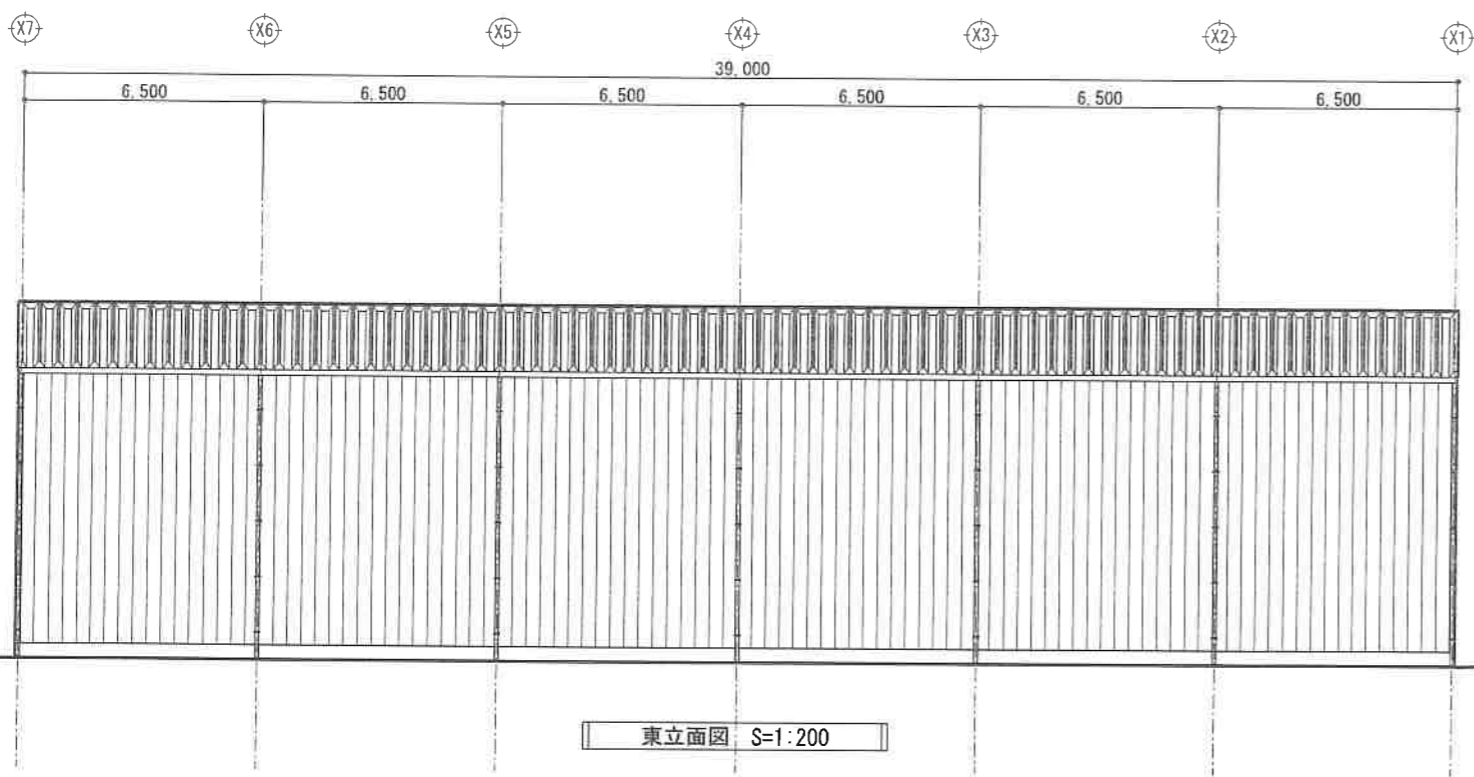
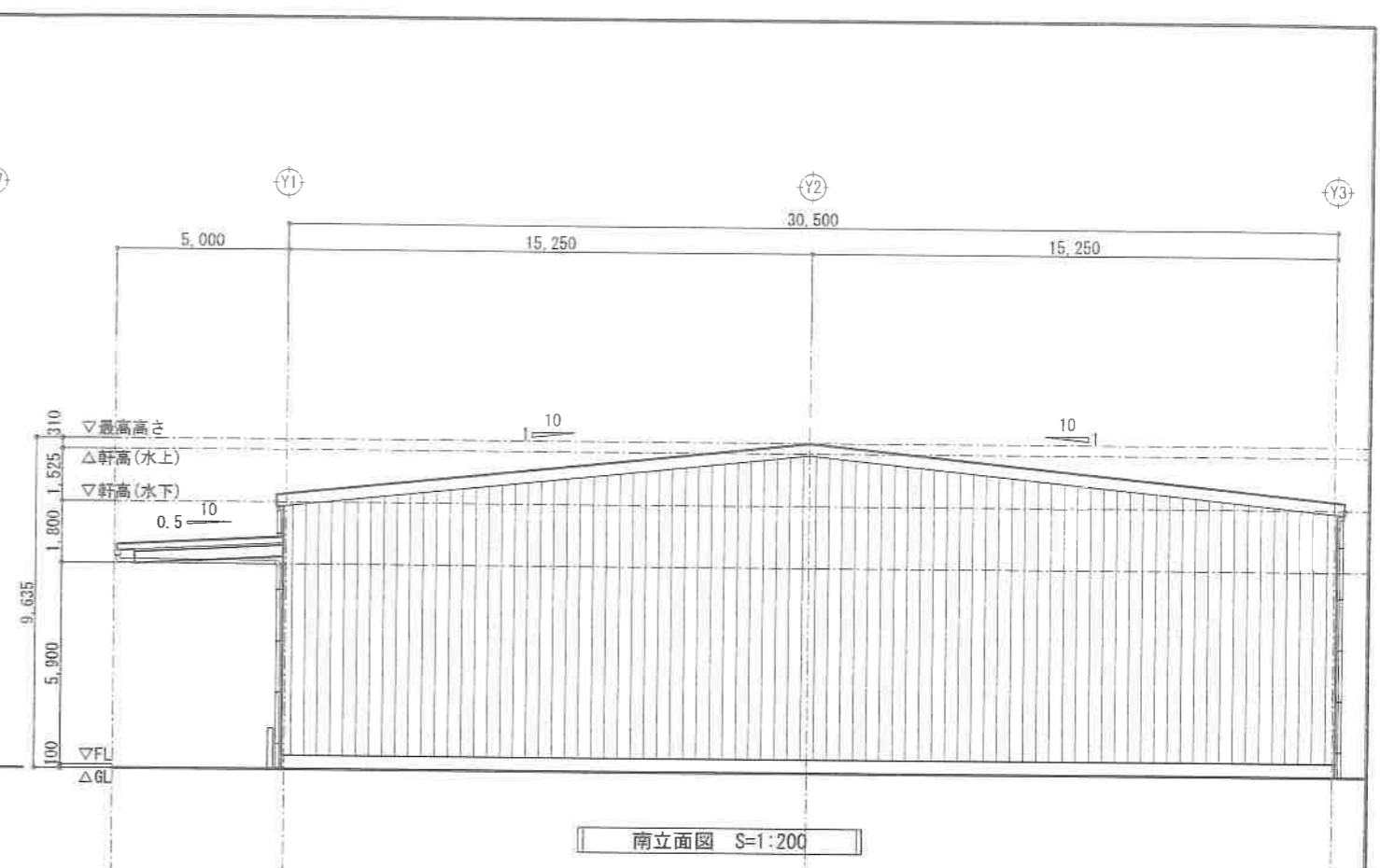
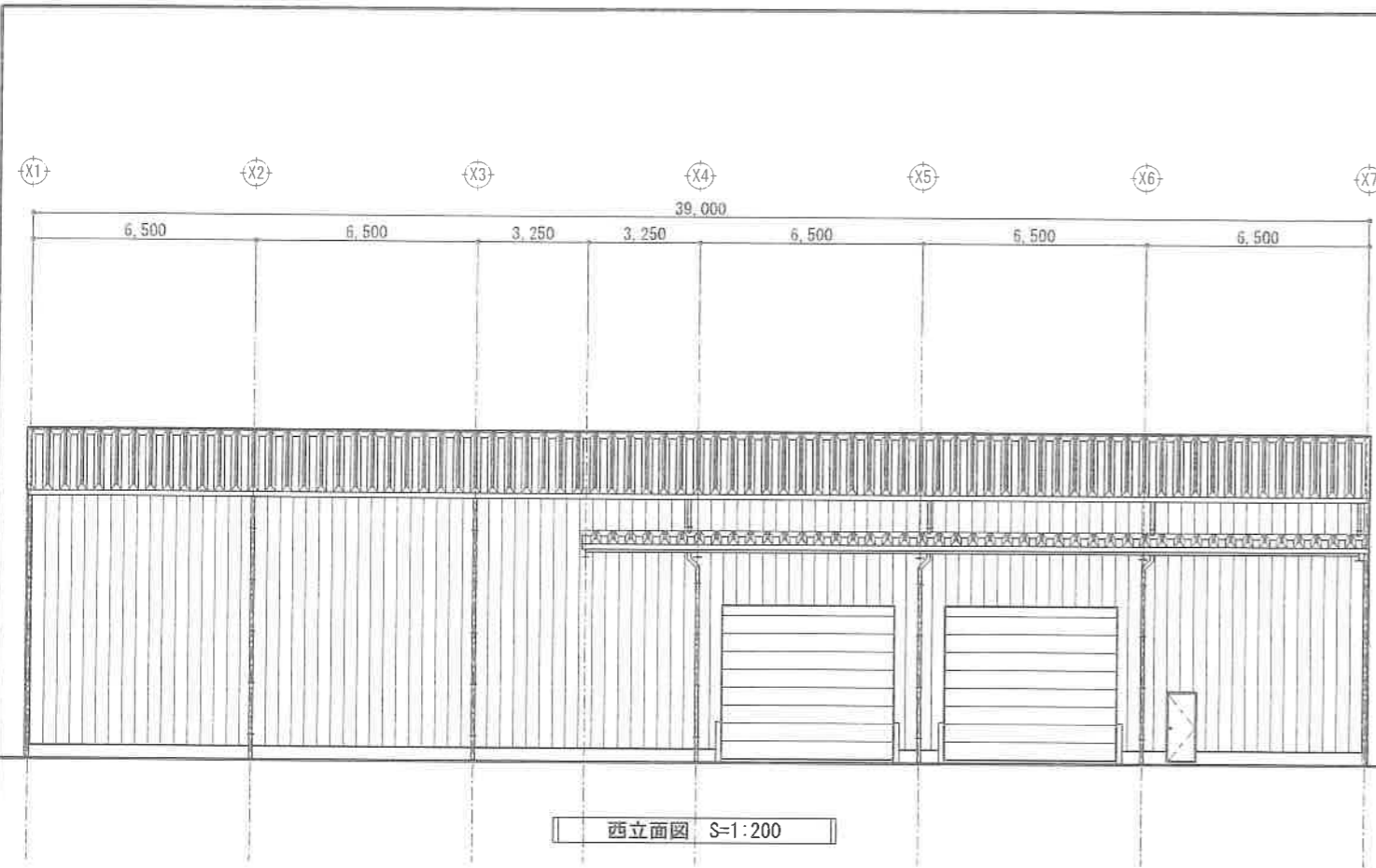
+100 現況レベルを示す  
+100 計画レベルを示す

境界票の凡例	
⊙	コンクリート杭
⊕	プランテック杭
⊗	金属標



《建物概要》  
 鉄骨造・平屋建て  
 建築面積：1,281.18㎡  
 延べ面積：1,281.18㎡

<b>hi.</b> 株式会社ヒガシ建築設計事務所 一級建築士登録第200561号 大山 茂	承認	設計	担当	縮尺 S=1:200	工事名称 (仮称) 筑波地所 馬場第4倉庫 新築工事	図面名称 平面図	NO. A-05
				設計年月日 2024.01.25			



	<b>hi.</b> 株式会社ヒガシ建築設計事務所 一級建築士登録第200561号 大山 茂	承認	設計	担当	縮尺	工事名称 (仮称) 筑波地所 馬場第4倉庫 新築工事 図面名称 立面図	NO. A-06
					S=1:200		
					設計年月日 2023.12.01		