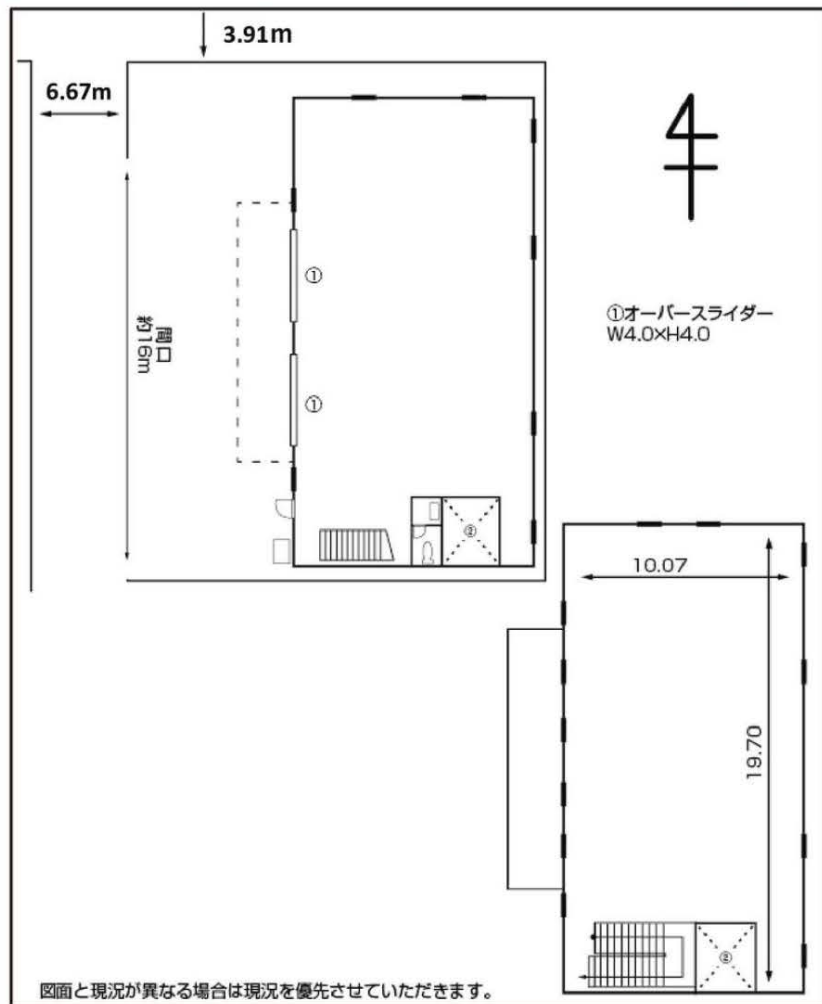


柏十余二アーストン倉庫

2階建 120.01坪

常磐自動車道「流山」ICより約5.5km

■ 平面図



■ 物件外観



■ ご案内



貸

倉庫

最寄IC

常磐自動車道 流山IC

用途地域

準工業地域

所在地

千葉県柏市十余二594-1

賃料

462,000円 (税込)

420,000円 (税別)

坪単価3,500円(税別)

賃貸条件

保証金 4ヶ月

礼金 1ヶ月

償却 解約時1ヶ月

管理費 12,500円(税別)

契約 定期借家契約 2年

引渡 2024年10月1日(予定)

建物概要

延面積 120.01坪(396.75㎡)

階数 2階建

構造 鉄骨造、外壁サイディング壁、屋根折板葺

設備 電気、水道、トイレ

竣工 1994年12月

土地概要

地積 118.35坪(391.23㎡)

道路 西側6.67m

交通 常磐自動車道「流山」ICより約5.5km

つくばエクスプレス「流山おおたかの森」駅より約2.7km

備考

※当社指定の店舗総合保険にご加入いただけます
※当社指定の賃貸保証制度等にご加入いただく場合があります
※原状変更・造作を行う場合、内容により別途保証金を申し受けます
※建物本体に関わる原状回復・造作作業は、
当社もしくは当社が指定する工事業者が行う事を条件とします

18年間の実績 事業用不動産専門店にお気軽にご相談してください。

048-423-5568
info@souko.tokyo

〒333-0844
埼玉県川口市上青木4丁目2-17 埼玉県知事免許(3)第22232号
株式会社さかす不動産 TEL: 048-268-3170 FAX: 048-423-5581

■取引態様 媒介

※成約時、仲介手数料1ヶ月分申し受けます。

※図面と現況が異なる場合は現況を優先します。