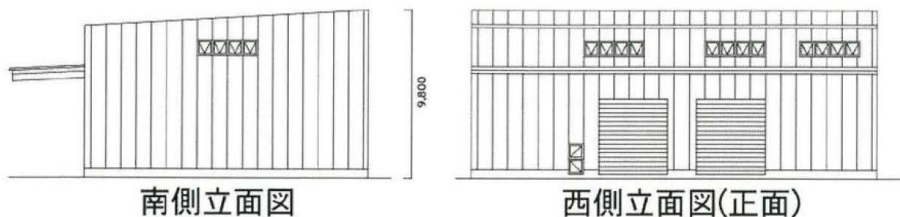


# 貸工場・倉庫

門沢橋6丁目2号倉庫



- ☆大型車の搬出入可
- ☆貴重な工業地域の物件
- ☆県道46号線沿中央分離帯なし

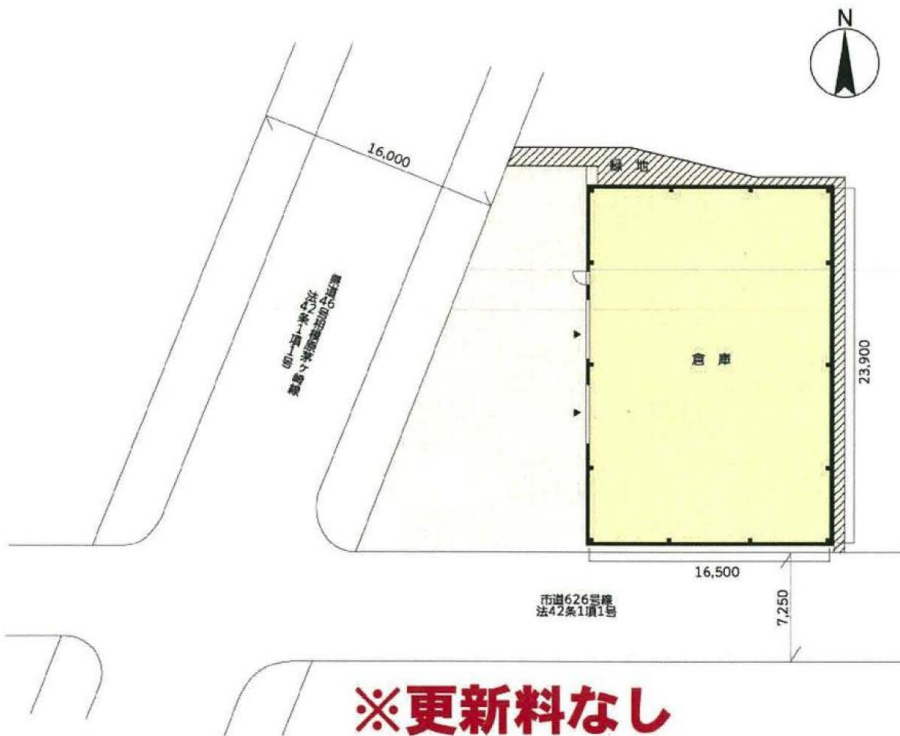


南側立面図

西側立面図(正面)



〈現地案内図〉



※更新料なし

# 貸工場・倉庫

物件種目	貸工場・倉庫		
最寄駅	門沢橋		
賃貸条件	賃料 <b>803,000</b> 円(税込)		
	敷金 <b>4</b> ヵ月・礼金 <b>1</b> ヵ月		
物件所在地	海老名市門沢橋6丁目16番		
交通	J R相模線「門沢橋」駅徒歩5分 海老名ICから車で10分、寒川北ICから車で6分		
建物	建物名	門沢橋6丁目2号倉庫	
	構造・規模	鉄骨造平屋建 屋根ガルバリウム鋼板葺、外壁カラーガルバリウム鋼板	
使用部分面積	394.35㎡(119.30坪)		
築年月	令和4年10月末	契約期間	3年間
管理費等			
土地面積	739.61㎡(223.73坪)	用途地域	工業地域
駐車場	有		
現況	使用中	引渡可能時期	相談
接道状況(角地・間口)			
本体設備			
各戸設備			
備考	※当社指定賃貸保証会社加入の場合あり ※クレーン2.8t設置可 ※シャッターW4.1×H4.5 ※図面と現況が異なる場合は現況優先 ※工場仕様の場合、敷金6ヶ月 ※外壁内部プラストボード12.5mm2重貼り		

18年間の実績 事業用不動産専門店にお気軽にご相談してください。

048-423-5568  
info@souko.tokyo

〒333-0844  
埼玉県川口市上青木4丁目2-17 埼玉県知事免許(3)第22232号  
株式会社さかす不動産 TEL: 048-268-3170 FAX: 048-423-5581

■取引態様 媒介

※成約時、仲介手数料1ヶ月分申し受けます。  
※図面と現況が異なる場合は現況を優先します。