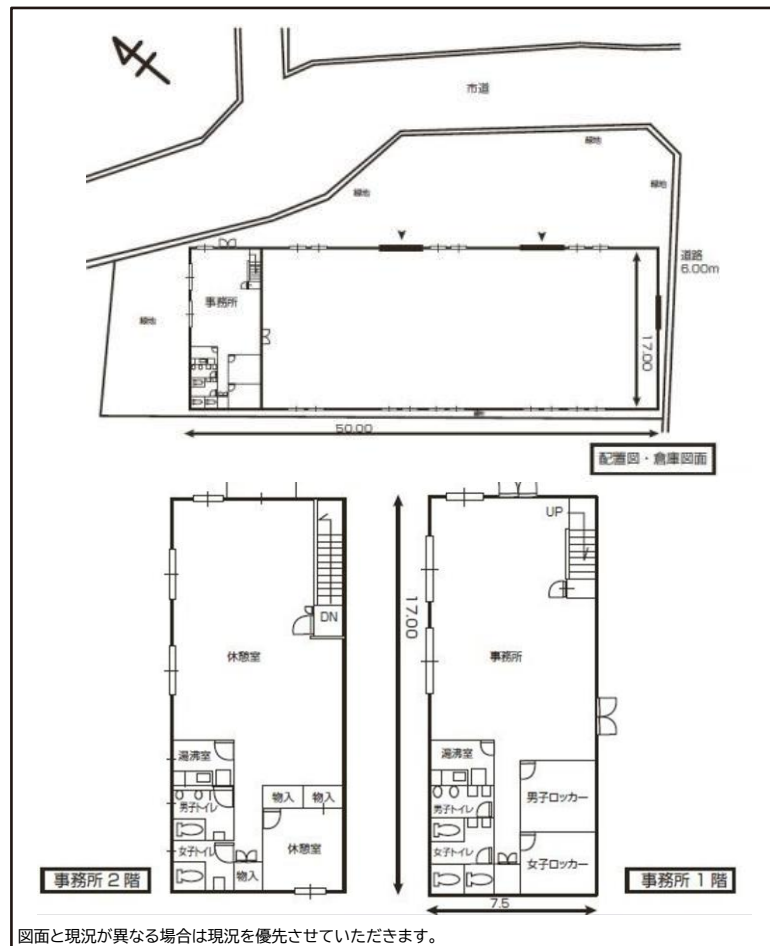


さいたま倉庫8

2階建 299.47坪

東武野田線「東岩槻」駅より約2.7km

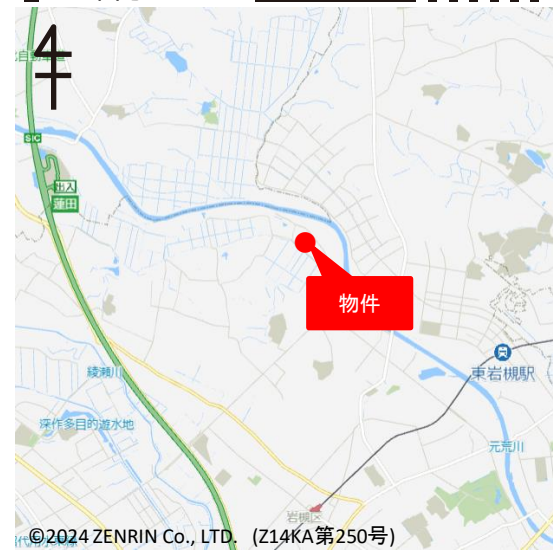
■ 平面図



■ 物件外観



■ ご案内



貸 倉庫

最寄IC	東北自動車道 蓮田スマートIC	
用途地域	工業地域	
所在地	埼玉県さいたま市岩槻区大字掛563-1	
賃料	1,482,377円 (税込)	
	1,347,615円 (税別)	
	坪単価4,500円(税別)	
賃貸条件	保証金	4ヶ月
	礼金	1ヶ月
	償却	解約時1ヶ月
	管理費	9,000円(税別) 消防点検年2回
	契約	定期建物賃貸借契約 5年
	引渡	2024年9月1日(予定)
建物概要	延面積	299.47坪(989.98㎡) 倉庫平屋建て220.88坪 事務所2階建て78.59坪
	構造	鉄骨造亜鉛メッキ鋼板葺 / 2階建
	設備	トイレ、事務所
	竣工	1989年10月
土地概要	地積	468.97坪(1,550.31㎡)
	道路	北東側約8.0m 南東側約6.0m
	交通	東北自動車道「蓮田スマート」ICより約4.9km 東武野田線「東岩槻」駅より約2.7km
備考	※指定の店舗総合保険にご加入いただきます ※指定の賃貸保証制度等にご加入いただく場合があります ※原状変更・造作を行う場合、内容により別途保証金を申し受けます ※建物本体に関わる原状回復・造作作業は、指定する工事業者が行う事を条件とします	

18年間の実績 事業用不動産専門店にお気軽にご相談してください。

048-423-5568
info@souko.tokyo

〒333-0844
埼玉県川口市上青木4丁目2-17 埼玉県知事免許(3)第22232号
株式会社さかす不動産 TEL: 048-268-3170 FAX: 048-423-5581

■取引態様 媒介

※成約時、仲介手数料1ヶ月分申し受けます。
※図面と現況が異なる場合は現況を優先します。