

# 貸倉庫

南羽生駅

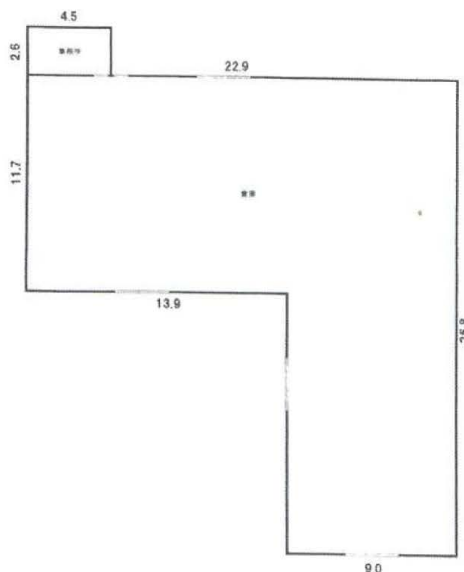
加須市串作

大型トラック搬入可の貸し倉庫  
広い駐車スペース付き  
内外装リフォーム済み

専有面積  
427.03㎡

築年月  
1967年04月

引渡可能時期  
相談



物件種目	貸倉庫
最寄駅	南羽生
賃貸条件	賃料 45.10万円
	礼金1ヶ月 敷金4ヶ月 保証金なし

物件所在地	埼玉県加須市串作 181-1		
交通	東武伊勢崎・大師線 南羽生 距離3,000m		
建物	建物名		
	構造・規模	鉄骨造 1階建	
	使用部分積	427.03㎡	間取タイプ
	間取内訳		
築年月	1967年04月	契約期間	3年
管理費等			
土地面積	838.64㎡	用途地域	
駐車場	有 無料		
現況	使用中	引渡可能時期	相談
接道状況 (角地・間口)	角地：2方道路 南11.5m 公道 北東7.3m 公道		
設備			
備考	税込表示 保証会社要加入のこと 倉庫125坪 事務所4坪 トイレあり 天高最高5.5m 作業場使用相談可 行田パ イパス至近 市街化調整区域 更新料：新賃料1ヶ月		

18年間の実績 事業用不動産専門店にお気軽にご相談してください。

048-423-5568  
info@souko.tokyo

〒333-0844  
埼玉県川口市上青木4丁目2-17 埼玉県知事免許(3)第22232号  
株式会社さかす不動産 TEL:048-268-3170 FAX:048-423-5581

■取引態様 媒介

※成約時、仲介手数料1ヶ月分申し受けます。  
※図面と現況が異なる場合は現況を優先します。