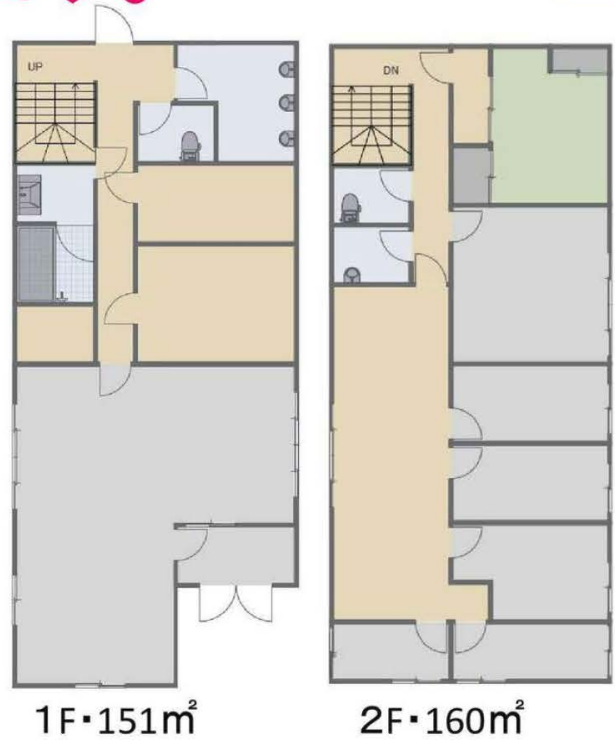
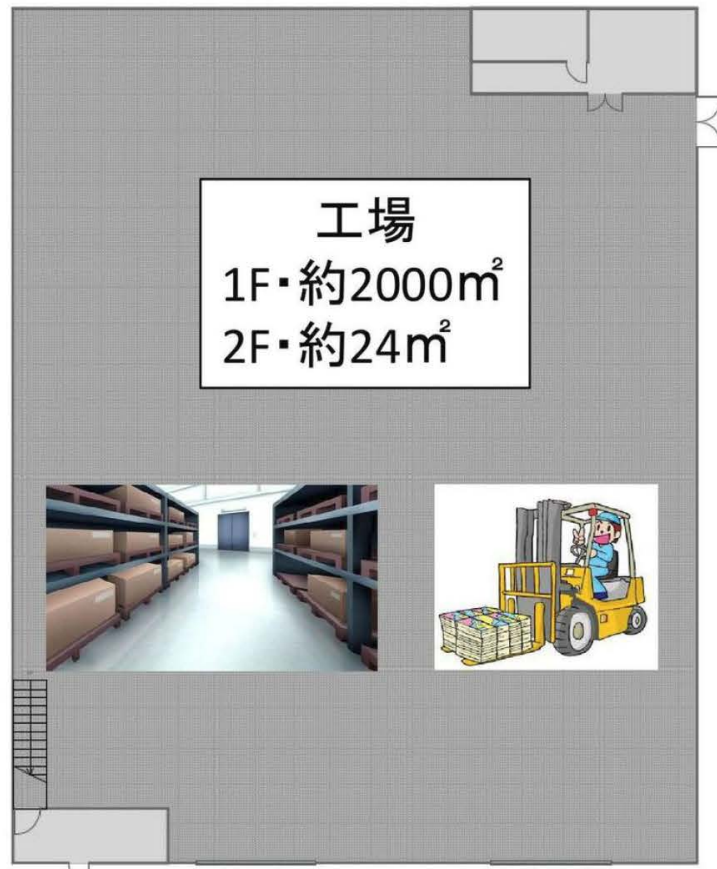


【八街市事務所・工場】大型物流倉庫としても利用できる大型物件!!

(税込)

エアコン10台 & 内外装リフォーム済! 1845坪の広大な敷地です。

賃料 2,750,000円



敷金:2カ月 / 礼金:2カ月
保証金:300万円
契約期間:3年間(更新可)

- ◆所在地:八街市榎戸416-25
- ◆土地面積:約6,114m²(約1,845坪位)
- ◆建物/鉄骨造2階建て
工場:1階2000m²・2階24m²
事務所:1階151m²・2階160m²
- ◆設備:キュービクル新設100V・200V
トイレ・風呂・給湯器・浄化槽
- ◆用途地域:無
- ◆引渡日:相談
- ◆保証協会加入要
- ◆借家人賠償保険加入要



※現況と図面が異なる場合は、現況を優先とさせていただきます。

18年間の実績 事業用不動産専門店にお気軽にご相談してください。

048-423-5568
info@souko.tokyo

〒333-0844
埼玉県川口市上青木4丁目2-17 埼玉県知事免許(3)第22232号
株式会社さかす不動産 TEL:048-268-3170 FAX:048-423-5581

■取引態様 媒介

※成約時、仲介手数料1ヶ月分申し受けます。
※図面と現況が異なる場合は現況を優先します。