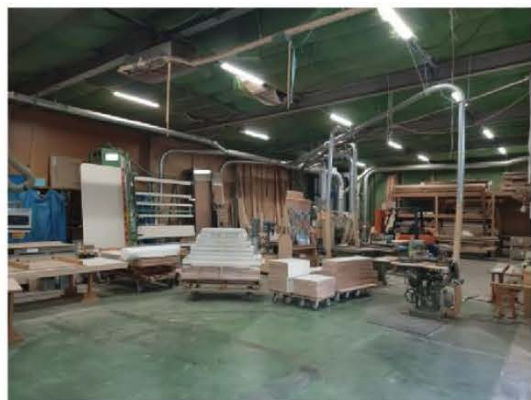


賃料	物件種目
605,000円（税込）	貸倉庫・工場

準工業地域、各種業種・用途ご相談ください



※図面と異なる場合は現況を優先となります。

敷金	4ヶ月	保証金	なし
共益費等	なし	礼金	2ヶ月
物件名	吉野町2-284貸倉庫		
所在地	埼玉県さいたま市北区吉野町2-284-4、284-5		
交通	ニューシャトル	原市駅	徒歩 18分
	東北自動車道	岩槻ICから	9.5km
構造	鉄骨造亜鉛メッキ鋼板葺平屋建		
建物面積	352.11㎡	敷地面積	605.00㎡
築年数	1992年9月	駐車場	あり敷地内
契約期間	3年	保証会社	加入要
現状	入居中	引渡	2024/11
更新料	新賃料1ヶ月分	償却	1ヶ月
用途地域	準工業地域	仲介手数料	1ヶ月
火災保険	加入要		
設備			
シャッター	○	動力	○ キュービクル ×
リフト	×	クレーン	×
シャッター・トイレ改修予定、動力200V			
適用用途	事務所、営業所、倉庫、工場、作業場		
備考	天高4.5m梁下4m以上、大型車両進入可能 外焼却炉・中2階・天井断熱・屋内パイプ等撤去予定 現在工務店の倉庫・木工作业所として使用中		

18年間の実績 事業用不動産専門店にお気軽にご相談してください。

048-423-5568
info@souko.tokyo

〒333-0844
埼玉県川口市上青木4丁目2-17 埼玉県知事免許(3)第22232号
株式会社さかす不動産 TEL: 048-268-3170 FAX: 048-423-5581

■取引態様 媒介

※成約時、仲介手数料1ヶ月分申し受けます。
※図面と現況が異なる場合は現況を優先します。