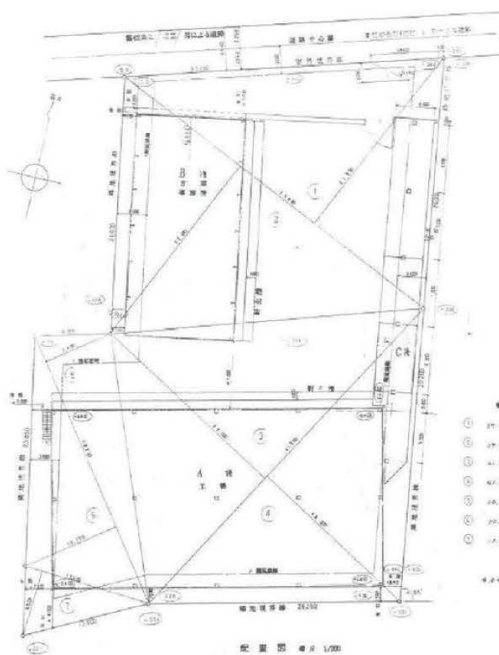


貸

昭島市福島町3丁目279坪工場



住 所	東京都昭島市福島町3-3-26
構 造	鉄骨造
築 年 月	1995年10月16日
交 通	中央自動車道「八王子」ICより約5.4km JR青梅線「東中神」駅より約1.7km
用 途 地 域	準工業地域
敷 地 面 積	614.38坪
賃貸階数/建物階数	A棟: 1階、B棟: 1階、C棟: 1階 / 平屋建
賃 貸 面 積	279.38坪 A棟: 193.23坪 (工場) B棟: 78坪 (少量危険物倉庫) 第四類 C棟: 8.15坪 (倉庫)
賃 料	2,000,000円 (税抜)
敷 金	4ヶ月
償 却	1ヶ月
礼 金	1ヶ月
契 約 期 間	定期借家契約 5年
引 渡 時 期	相談
備 考	●管理費: 相談 ●A棟屋上に乗用車駐車スペースあり

18年間の実績 事業用不動産専門店にお気軽にご相談してください。

048-423-5568
info@souko.tokyo

〒333-0844
埼玉県川口市上青木4丁目2-17 埼玉県知事免許(3)第22232号
株式会社さかす不動産 TEL: 048-268-3170 FAX: 048-423-5581

■取引態様 媒介

※成約時、仲介手数料1ヶ月分申し受けます。
※図面と現況が異なる場合は現況を優先します。