

川口市差間 貸事務所・倉庫 (一棟貸し)

敷地面積 230.59㎡(約69.7坪)
床面積 350.4㎡(約105.9坪)
前面道路 幅員約12m

交通利便性良好!

東京外環自動車道「川口東IC」まで約3.1km
東北自動車道「浦和IC」まで約1.4km

敷地内駐車スペース有

荷揚げ用ホイストクレーン・エアコンあり

■内装改修工事中(2024年5月完了予定)

【工事内容】・2F事務所(南側2部屋)床コンセント・クロス、長尺シート貼替
・1F2F 流し台、2Fトイレ交換 他



外観

前面道路

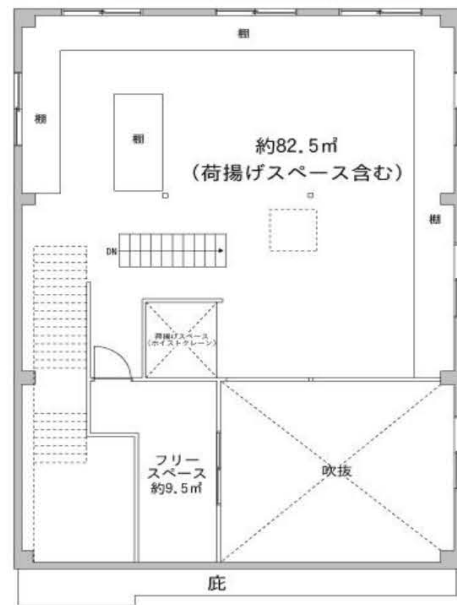


2F事務所

2F事務所

物件概要	
所在地	川口市差間3-3-30
交通	JR武蔵野線「東川口」駅 徒歩19分 「東川口」駅 バス9分「差間東」停留所3分
用途地域	第二種中高層住居専用地域
構造	鉄骨造 陸屋根
築年月	1988年2月
賃貸面積	敷地 230.59㎡(公簿) 建物 350.4㎡ (内訳)1階129.2㎡、中2階92㎡、2階129.2㎡
接道	公道 幅員約12m
設備	東京電力、公営水道、個別PG
その他	

賃貸条件	
賃料	484,000円(税込)
敷金	月額賃料の3ヵ月分
礼金	月額賃料の1.1ヵ月分
契約形態	普通賃貸借契約
契約期間	3年
更新料	新月額賃料の1ヵ月分
使用開始日	相談(現空)
その他	貸主指定の賃貸保証会社加入要 貸主指定の借家人賠償責任保険加入要 ホイスト・エアコン等の諸設備は残置物扱い



※概要紹介図です。現況と異なる場合は現況優先となります。

18年間の実績 事業用不動産専門店にお気軽にご相談してください。

048-423-5568
info@souko.tokyo

〒333-0844
埼玉県川口市上青木4丁目2-17 埼玉県知事免許(3)第22232号
株式会社さかす不動産 TEL: 048-268-3170 FAX: 048-423-5581

取引態様 媒介

※成約時、仲介手数料1ヶ月分申し受けます。
※図面と現況が異なる場合は現況を優先します。