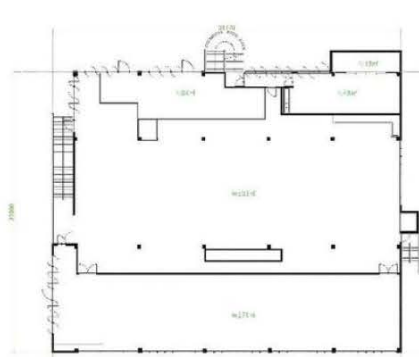
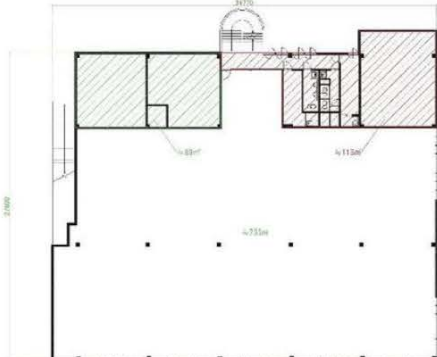
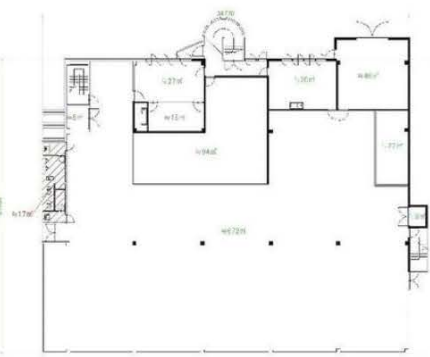
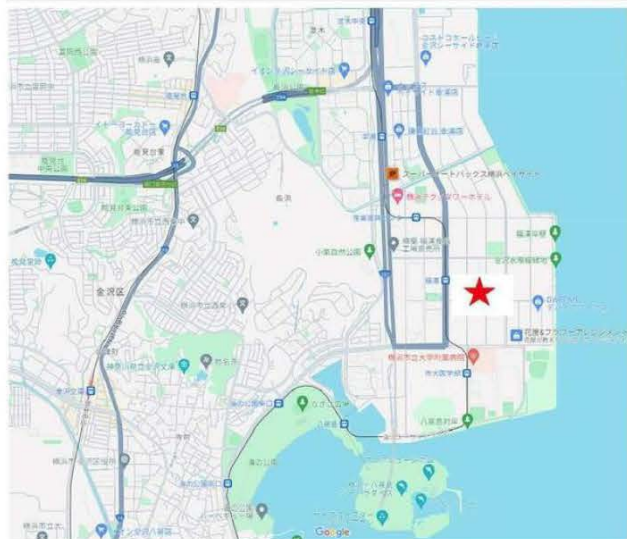


# 仮)貸工場・ラボ

シーサイドライン『福浦』駅 徒歩2分  
首都高速湾岸線『幸浦』出口 1.8km



## 【概要】

所在地: 神奈川県横浜市金沢区福浦2-9-1  
構造: 鉄骨造 地上3階建  
築年数: 1989年7月竣工

## 【条件】

賃料: 月額5,000,000円(税別)  
敷金: 賃料の6ヶ月  
償却: 賃料2ヶ月(税別)  
更新料: 新賃料の1ヵ月分相当額(税別)  
礼金: 賃料の1ヵ月分相当額(税別)  
火災保険: 要加入  
契約種別: 普通借家契約  
契約期間: 5年 現況: 空  
1F(906㎡)+2F(204㎡)+3F(899㎡)=2,009㎡

## 【設備】

エレベーター: 有(貨物用)  
事務所区画: 有  
空調: オフィス区画: 個別空調機  
光ケーブル: 対応可能  
駐車場: 有 台数相談

## 【備考】

\*図面と現況に相違がある場合は現況を優先と致します。  
\*募集面積は小数点第三位以下を表示しておりません。  
\*賃料、共益費等は別途消費税の対象となります。  
\*賃料条件や建物設備は変更する可能性がありますので、ご契約内容の詳細は各建物の賃貸借契約書等でご確認下さい。  
\*お申込時及びご契約前に当社指定の必要書類がございますので予めご通知おください。

18年間の実績 事業用不動産専門店にお気軽にご相談してください。

048-423-5568  
info@souko.tokyo

〒333-0844  
埼玉県川口市上青木4丁目2-17 埼玉県知事免許(3)第22232号  
株式会社さかす不動産 TEL: 048-268-3170 FAX: 048-423-5581

■取引態様 媒介

※成約時、仲介手数料1ヶ月分申し受けます。  
※図面と現況が異なる場合は現況を優先します。