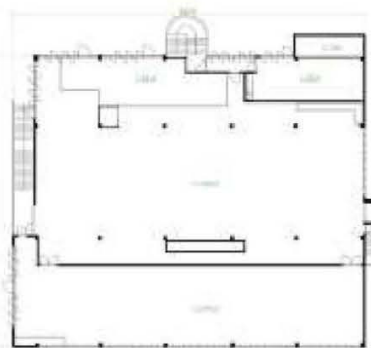
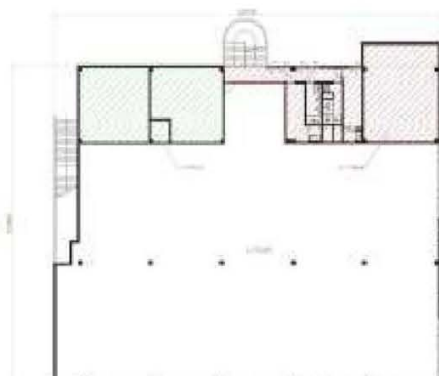
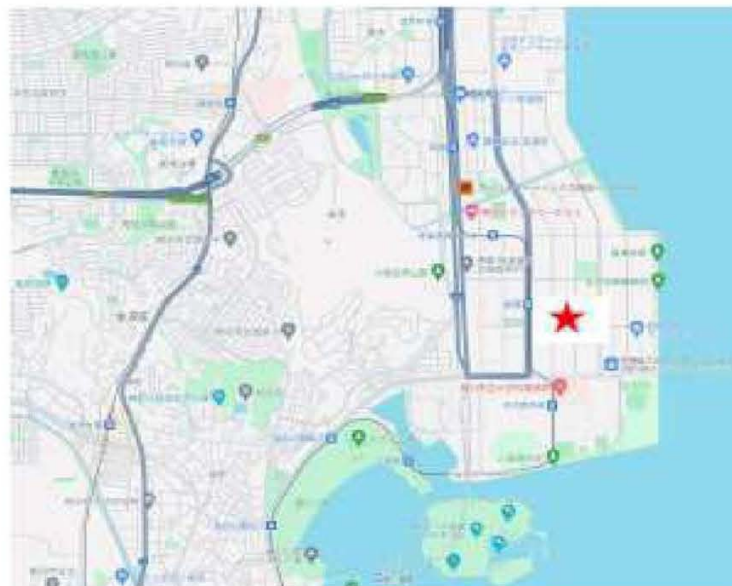


仮)貸工場・ラボ

シーサイドライン『福浦』駅 徒歩2分
首都高速湾岸線 『幸浦』出口 1.8km



【概要】

所在地: 神奈川県横浜市金沢区福浦2-9-1
構造: 鉄骨造 地上3階建
築年数: 1989年7月竣工

【条件】

賃料: 月額4,000,000円(税別)
敷金: 賃料の6ヶ月
償却: 賃料2ヶ月(税別)
再契約料: 新賃料の1ヵ月分相当額(税別)
礼金: 賃料1ヵ月分相当額(税別)
火災保険: 要加入
契約種別: 定期借家契約
契約期間: 5年 現況: 空
1F(789㎡)+2F(66.68㎡)+3F(855.68㎡)=2,009

【設備】

エレベーター: 貨物用 2基あり
事務所区画: 有 空調: 事務所内 個別空調有
光ケーブル: 対応可能
駐車場: 有(別途契約)

【備考】

*図面と現況に相違がある場合は現況を優先と致します。
*募集面積は小数点第三位以下を表示しておりません。
*賃料、共益費等は別途消費税の対象となります。
*賃料条件や建物設備は変更する可能性がありますので、
ご契約内容の詳細は各建物の賃貸借契約書等でご確認下さい。
*お申込時及びご契約前に当社指定の必要書類がございますので
予めご承知おきください。

18年間の実績 事業用不動産専門店にお気軽にご相談してください。

048-423-5568
info@souko.tokyo

〒333-0844
埼玉県川口市上青木4丁目2-17 埼玉県知事免許(3)第22232号
株式会社さかす不動産 TEL: 048-268-3170 FAX: 048-423-5581

■取引態様 媒介

※成約時、仲介手数料1ヶ月分申し受けます。
※図面と現況が異なる場合は現況を優先します。