

- 名称 入間郡上富倉庫
- 所在地 埼玉県入間郡三芳町上富1822-4
- 用途地域 市街化調整区域
- 敷地面積

|        |  |               |
|--------|--|---------------|
| 延床面積   | 1,243.05坪  | ( 4,109.26㎡ ) |
| 賃貸面積合計 | 1,243.05坪  | ( 4,109.26㎡ ) |
| 倉庫面積   | 1,146.74坪  | ( 3,790.88㎡ ) |
| 事務所面積  | 96.31坪   | ( 318.38㎡ )   |
| ■ 建物概要 | 面積詳細   |               |
|        | ・倉庫<br>1F : 543.10坪、2F : 603.64坪<br>・事務所棟<br>1F : 78.43坪、2F : 17.88坪 |               |
| 倉庫構造   | S造   | 2階建           |
| 有効天井高  | 軒高/1F : 5.5m、2F : 5.3m   |               |
| 床荷重    |  |               |
| パース    | 高床   | 常温/低温 常温      |
| 設備等    | 自動搬送機 : 1.0t×1基<br>貨物用リフト : 1.2t×1基                                  |               |
| 竣工日    | 1987年12月   |               |

|        |              |       |       |
|--------|--------------|-------|-------|
| ■ 賃貸条件 | 月額賃料(税抜)     | 410万円 | 別途消費税 |
|        | 倉庫単価 (円/坪)   |       |       |
|        | 事務所単価 (円/坪)  |       |       |
|        | 敷金           | 3ヶ月   |       |
|        | 礼金           | 1ヶ月   |       |
|        | 契約期間         |       |       |
| 引渡予定日  | 2025年2月 (予定) |       |       |

|      |  |
|------|--|
| ■ 現況 | 使用中  |
| ■ 備考 | <ul style="list-style-type: none"> <li>■ 大型トラック着車可</li> <li>■ 資料と現況に相違がある場合は、現況を優先します</li> </ul> |

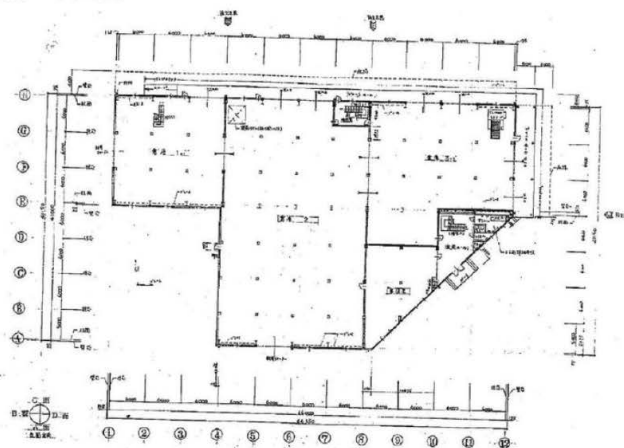
★配送センターとして最適！



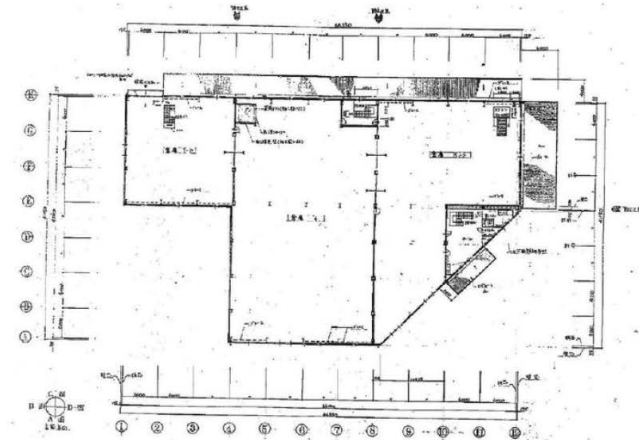
関越自動車道「三芳スマート」ICより約2.2km  
東武東上線「ふじみ野」駅より約3.9km



■1階 平面図



■2階 平面図



18年間の実績 事業用不動産専門店にお気軽にご相談してください。

048-423-5568  
info@souko.tokyo

〒333-0844  
埼玉県川口市上青木4丁目2-17 埼玉県知事免許(3)第22232号  
株式会社さかす不動産 TEL : 048-268-3170 FAX : 048-423-5581

■取引態様 媒介

※成約時、仲介手数料1ヶ月分申し受けます。  
※図面と現況が異なる場合は現況を優先します。