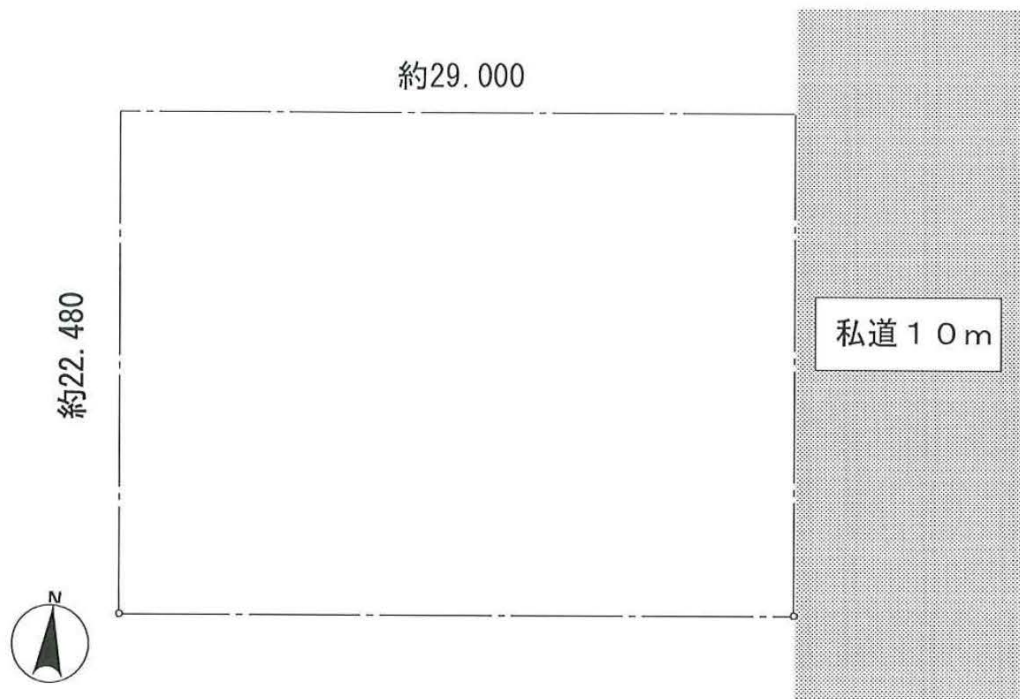


貸駐車場

東京メトロ有楽町線・京葉線・武蔵野線・りんかい線
「新木場駅」より約180m
首都高速湾岸線 新木場ランプより1000m

所在地／東京都江東区新木場1-6-8 (住居表示)
東京都江東区新木場1-8-7 (地番表示)
用途地域／準工業地域・臨港地区 (無分区)
*地区計画による一部制限あり
敷地面積／652.02㎡ (197.23坪) (登記簿)

賃料／1,287,000円 (税抜き1,170,000円)
敷金／2,574,000円 (税込み賃料の2ヶ月)
賃貸期間／2年 (更新不可)
引渡日／令和6年12月1日



18年間の実績 事業用不動産専門店にお気軽にご相談してください。

048-423-5568
info@souko.tokyo

〒333-0844
埼玉県川口市上青木4丁目2-17 埼玉県知事免許(3)第22232号
株式会社さかす不動産 TEL: 048-268-3170 FAX: 048-423-5581

■取引態様 媒介

※成約時、仲介手数料1ヶ月分申し受けます。
※図面と現況が異なる場合は現況を優先します。