

城南島二丁目倉庫

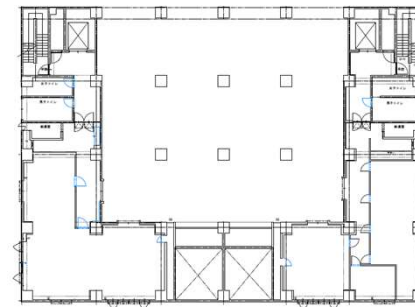


物件名	城南島二丁目倉庫
住所	東京都大田区城南島 2丁目9番9号
アクセス	首都高速湾岸線 大井南出入口より約2.7km 東京モノレール 流通センター駅より約2.9km 京浜急行バス 城南島二丁目バス停より徒歩5分
竣工時期	1989年12月
構造	RC造 地上5階建て
用途地域	工業専用地域
敷地面積	1693.39㎡(512.25坪)
延床面積	4041.05㎡(1222.41坪)
プラットフォーム	低床式
天井高	4.8-6.1m
床荷重	1.5t/㎡
エレベーター	・貨物用EV2基 (3t):幅2.5m、高さ2.5m、奥行3.6m ・人荷用EV2基 (1.75t):幅1.4m、高さ2.1m、奥行2.4m
入居時期	即日
月額賃料	7,395,580円 6,050円/坪 (税込)
備考	1階部分及び敷地内に駐車可 敷地内駐輪可 照明LED化・庇再設置工事については別途相談。 営業倉庫取得可能 ※貸主実施による監督官庁事前確認において、本物件3階～5階部分は倉庫業（一類倉庫）登録可能であろうとの回答あり。 本審査を含む実際の倉庫業登録申請は借主様で実施いただく必要がございます。

【外観写真】



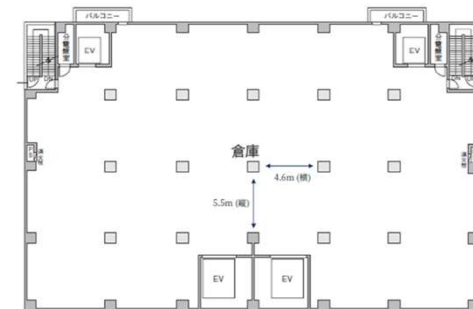
【2階事務所】



【1階】



【3階～5階】



倉庫合計	1,059.45坪	預託金	6か月
事務所合計	123.74坪	礼金	無し
その他条件	—		

18年間の実績 事業用不動産専門店にお気軽にご相談してください。

048-423-5568
info@souko.tokyo

〒333-0844
埼玉県川口市上青木 4 丁目 2-17 埼玉県知事免許 (3) 第 22232 号
株式会社さかす不動産 TEL : 048-268-3170 FAX : 048-423-5581

■取引態様 媒介

※成約時、仲介手数料1ヶ月分申し受けます。
※図面と現況が異なる場合は現況を優先します。