

貸店舗

賃料

756,800 円 (税込)

交通

新京成線

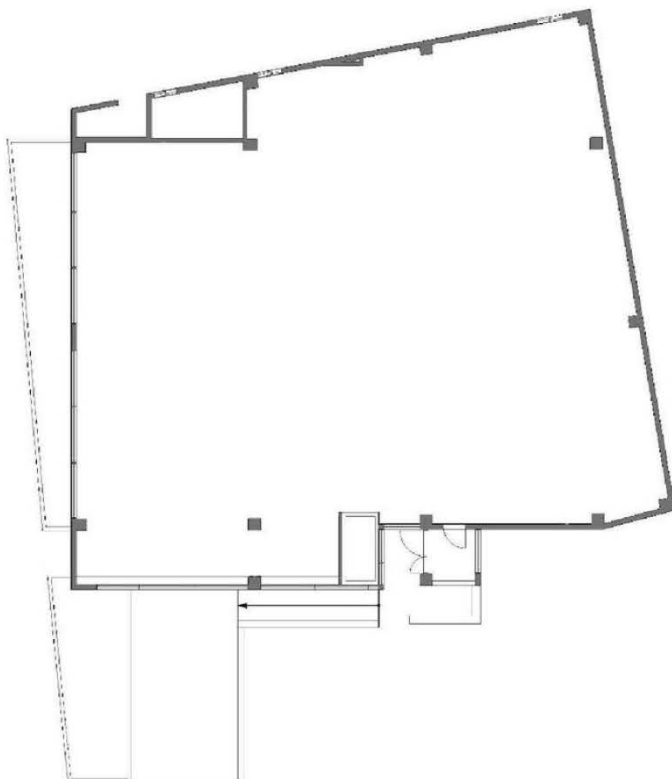
「初富」駅 徒歩4分

名称

初富店舗



初富駅徒歩4分、国道464号沿い アクセス良好！敷地内駐車場36台



概要

- 物件名称 : 〒273-0125 千葉県鎌ヶ谷市初富本町2-9-16
- 室番号 : 1

賃料条件

- 賃料 : 756,800円 (税込)
- 管理費 : 無
- 礼金 : 1ヶ月 (税込)
- 保証金 : 4,000,000円 (非課税)
- 保証金償却 : 無

建物

- 構造 : 鉄骨造スレート葺
- 規模 : 地上1階建 1階部分
- 専有面積 : 284.4㎡ (約86.03坪)
- 完成日 : 1994年1月15日(登記簿)
- 契約形態 : 普通借家契約
- 契約期間 : 10年
- 現況 : 空
- 引渡日 : 2024年8月初旬予定
- 駐車場 : 有 36台付
- 保険 : 事業用総合保険加入要
- 接道状況 :
- 更新料 : 新賃料 (税込) の1ヶ月分
- 用途地域 : 第二種住居地域
- 検査済証 : 無

設備

- スケルトン

特記

- 飲食店可
- 借主解約通告6か月前
- 初回契約期間内解約の場合、違約金1ヶ月分初回更新後は5年毎更新

備考

- 必要書類 : 契約書及び申込書 (当社指定)、会社謄本、印鑑証明書
その他貸主指定書類
- 審査有り

USEN USEN NEXT GROUP	U	テナント 家賃保証 by USEN
初回保証委託料	月額賃料の100%	
年間保証委託料	月額賃料の10% <small>(保証金額: 1万円)</small>	
優良割プラン	<small>過去1年間の滞納回数が1回以下の場合 上記、年間保証委託料が無料となるプラン</small>	

※成約の際は、当社規定の仲介手数料を申し受けます。※現況と図面に相違がある場合、現況優先といたします。※成約済の場合は、ご容赦ください。

18年間の実績 事業用不動産専門店にお気軽にご相談してください。

048-423-5568
info@souko.tokyo

〒333-0844
埼玉県川口市上青木4丁目2-17 埼玉県知事免許 (3) 第 22232 号
株式会社さかす不動産 TEL : 048-268-3170 FAX : 048-423-5581

■取引態様 媒介

※成約時、仲介手数料1ヶ月分申し受けます。
※図面と現況が異なる場合は現況を優先します。