

貸店舗・事務所(一括)

羽村駅

羽村市神明台2丁目

専有面積
305.58㎡

築年月
1994年03月

引渡可能時期
即時



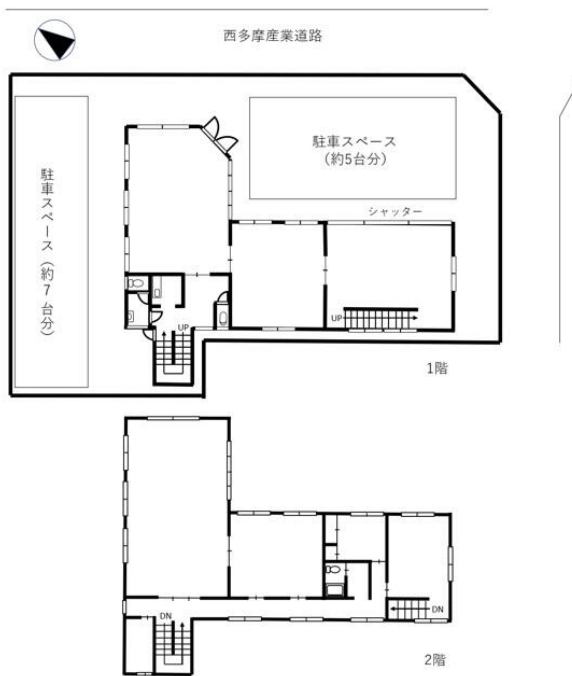
定期借家

西多摩産業道路沿いの角地！隣には集客力のある商業施設コピー羽村があり、目立つ（分かりやすい）立地となります！倉庫スペースを利用した営業所としての使用のほか、店舗、各種教室、クリニックとしての使用もご相談可能です！駐車スペースは建物正面に約5台分、建物隣接地に約7台分ございます！ 1階149.10㎡・2階156.48㎡ 合計305.58㎡（約92.43坪）！契約期間につきましては、ご相談下さい！

※お引渡しは現況となり、建物内にある各種設備等は、残置物となります。

チェックポイント！

24時間利用可,土日・祝日利用可,大型トラック搬入可,天井高2.5m以上,専有部分にトイレあり,トイレ2ヶ所,プロパンガス



| | | |
|------|-------------------|--|
| 物件種目 | 貸店舗・事務所(一括) | |
| 最寄駅 | 羽村 | |
| 賃料 | 賃料 66.00万円 | |
| 貸貸条件 | 礼金1ヶ月 敷金なし 保証金3ヶ月 | |

| | | | |
|-------------|--|-----------|-------|
| 物件所在地 | 東京都羽村市神明台2丁目2-11 | | |
| 交通 | J R 青梅線 羽村 徒歩13分 | | |
| 建物 | 建物名 | 羽村貸店舗・事務所 | |
| | 構造・規模 | 軽量鉄骨造 2階建 | |
| | 使用部分積 | 305.58㎡ | 間取タイプ |
| | 間取内訳 | | |
| 築年月 | 1994年03月 | 契約期間 | 10年 |
| 管理費等 | なし 共益費なし 雑費なし | | |
| 土地面積 | 公簿 544.15㎡ | 用途地域 | 準工業 |
| 駐車場 | 有 無料 空き12台 | | |
| 現況 | 空 | 引渡可能時期 | 即時 |
| 接道状況(角地・間口) | 角地：2方道路 北東25.0m 公道 南東8.0m 公道 | | |
| 設備 | 専有部分にトイレあり,トイレ2ヶ所,プロパンガス | | |
| 備考 | 1階149.10㎡・2階156.48㎡ 保証金償却：解約時20% 賃貸保証：加入要 初回保証料は月額賃料総額の100%になります。以後、1年毎の継続保証料は、月額賃料総額の10%になります。 利用駅1：J R 八高線 東福生 徒歩27分 利用駅2：J R 青梅線 福生 徒歩30分 | | |

18年間の実績 事業用不動産専門店にお気軽にご相談してください。

048-423-5568
info@souko.tokyo

〒333-0844
埼玉県川口市上青木4丁目2-17 埼玉県知事免許(3)第22232号
株式会社さかす不動産 TEL:048-268-3170 FAX:048-423-5581

■取引態様 媒介

※成約時、仲介手数料1ヶ月分申し受けます。

※図面と現況が異なる場合は現況を優先します。