

貸倉庫・工場

天井高く使い易い平家建 約145坪 軒高約5.5m 内覧可
工業地域 検査済証あり 前面ヤード約154坪 大型車出入可

【交通】 東武東上線「みずほ台」駅徒歩15分

【物件概要】

- 所在地 埼玉県入間郡三芳町藤久保465-1他
- 敷地面積 約366.01坪
- 建物 鉄骨造平家建
- 床面積 約145.06坪
- 用途地域 工業地域
- 築年月 1982年2月
- 前面道路 約6m



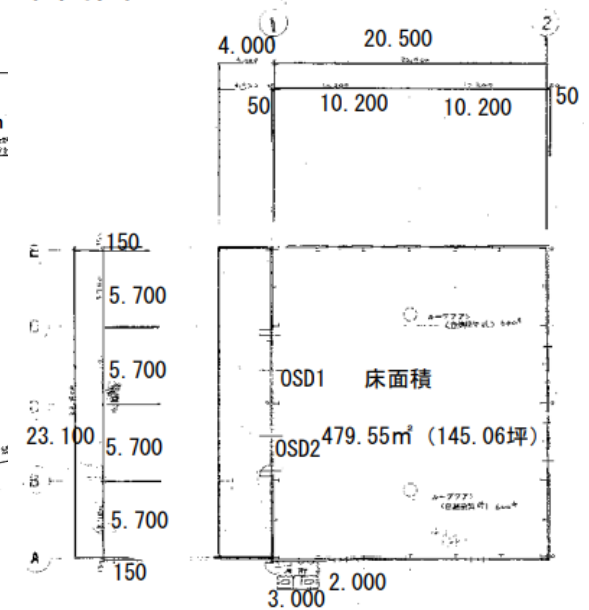
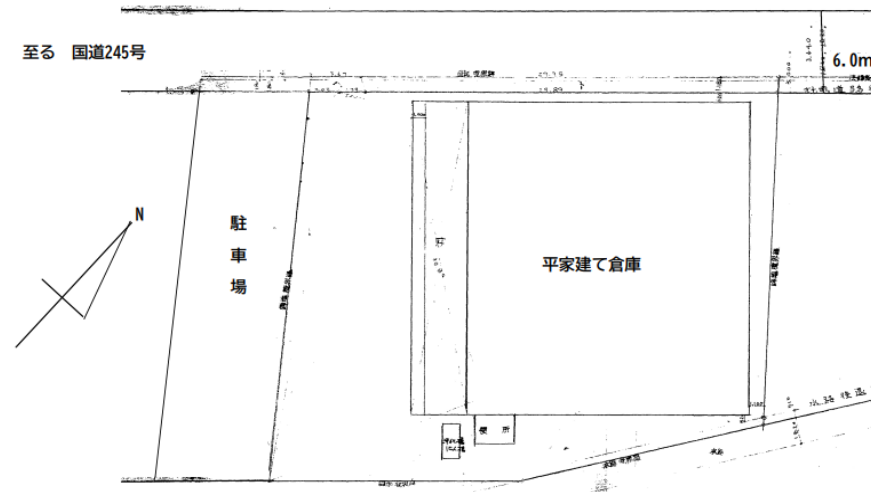
平面図

【賃貸条件】

- 月額賃料 **749,650円** (税込)
- 敷金 月額賃料の4ヶ月分
- 礼金 月額賃料の1ヶ月分
- 契約期間 3年(更新可)
- 更新料 なし
- 償却 なし
- 引渡日 2024年8月下旬
- 備考 オーバースライダー2カ所H4m×W3.9m
中途解約時違約金あり

※図面と現況が異なる場合は
現況を優先致します。

配置図



18年間の実績 事業用不動産専門店にお気軽にご相談してください。

048-423-5568
info@souko.tokyo

〒333-0844
埼玉県川口市上青木4丁目2-17 埼玉県知事免許(3)第22232号
株式会社さかす不動産 TEL: 048-268-3170 FAX: 048-423-5581

■取引態様 媒介

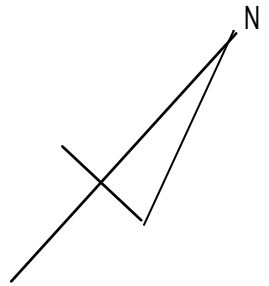
※成約時、仲介手数料1ヶ月分申し受けます。
※図面と現況が異なる場合は現況を優先します。

配置図

至る 国道245号

みずほ台駅方面

6.0m



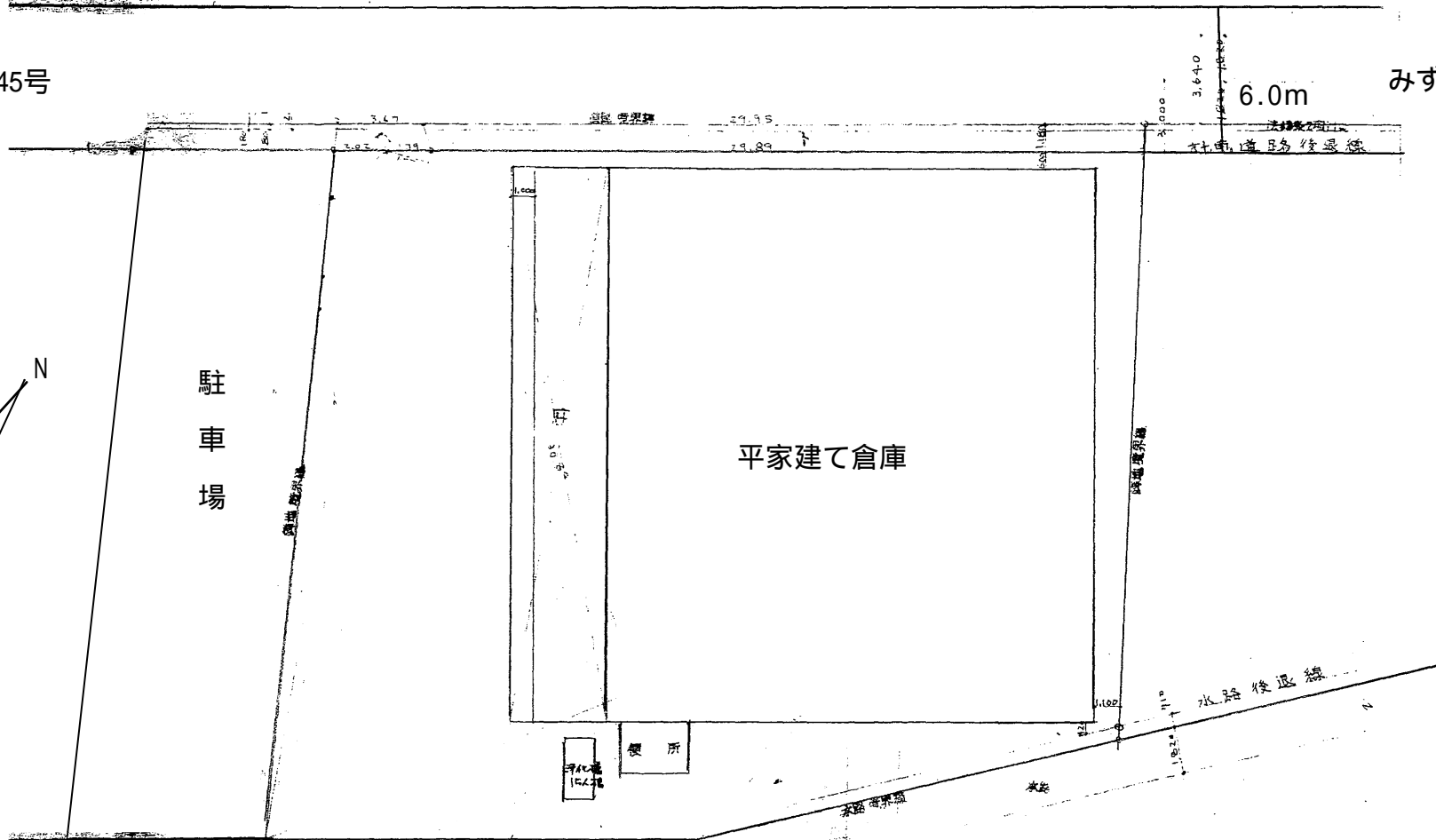
駐
車
場

平家建て倉庫

便所

配置図

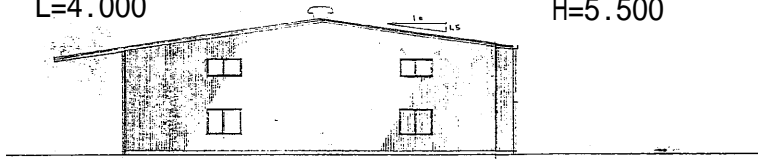
1:200



立面图

庇
L=4.000

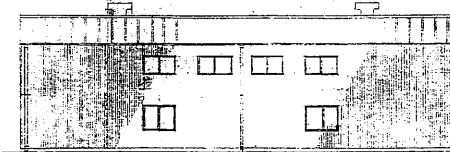
軒高
H=5.500



20.500

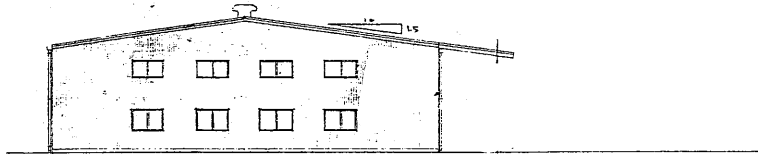
南立面图 1:200

軒高
H=5.500



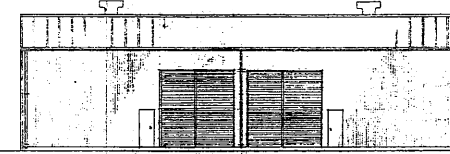
30.100

東立面图 1:200



20.500

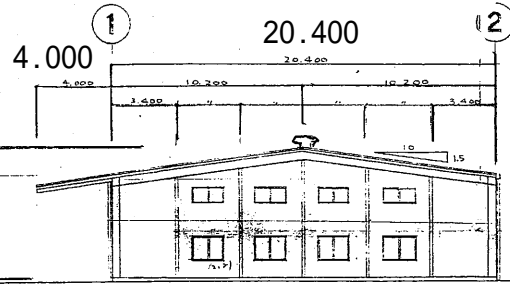
北立面图 1:200



オースライド H4.000 x W3.800

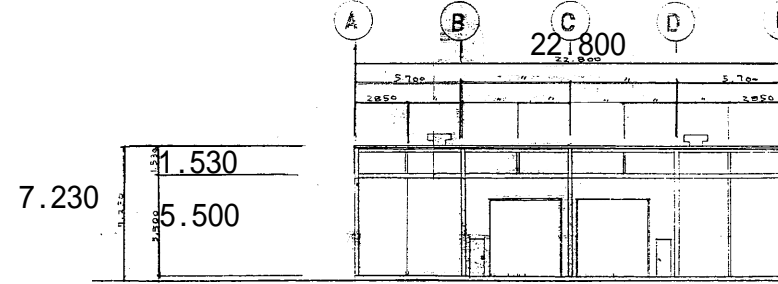
西立面图 1:200

断面图



200

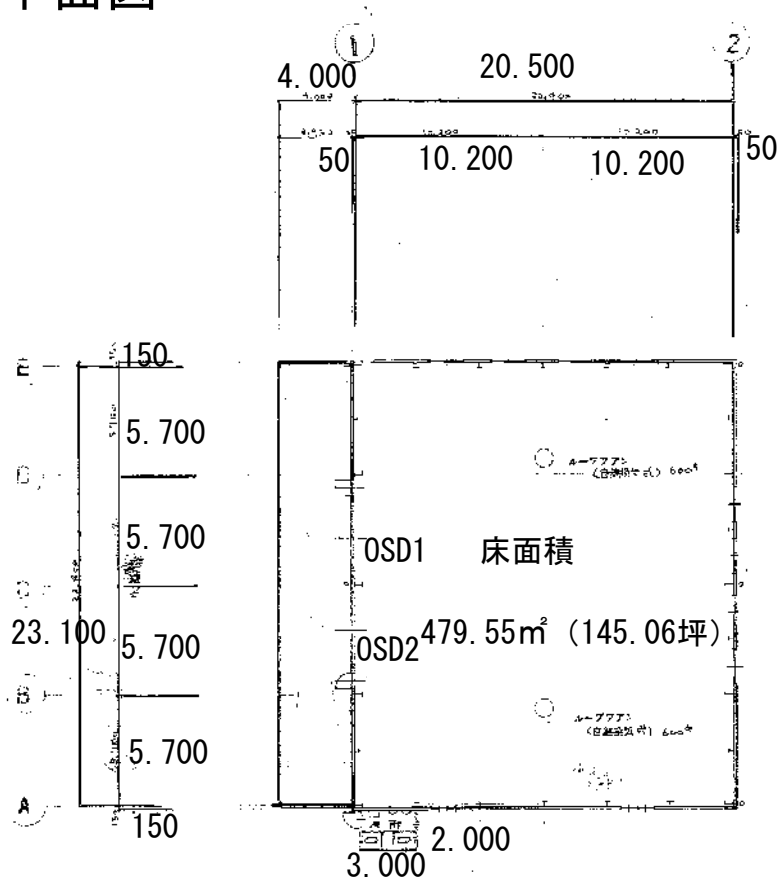
断面图 1:200



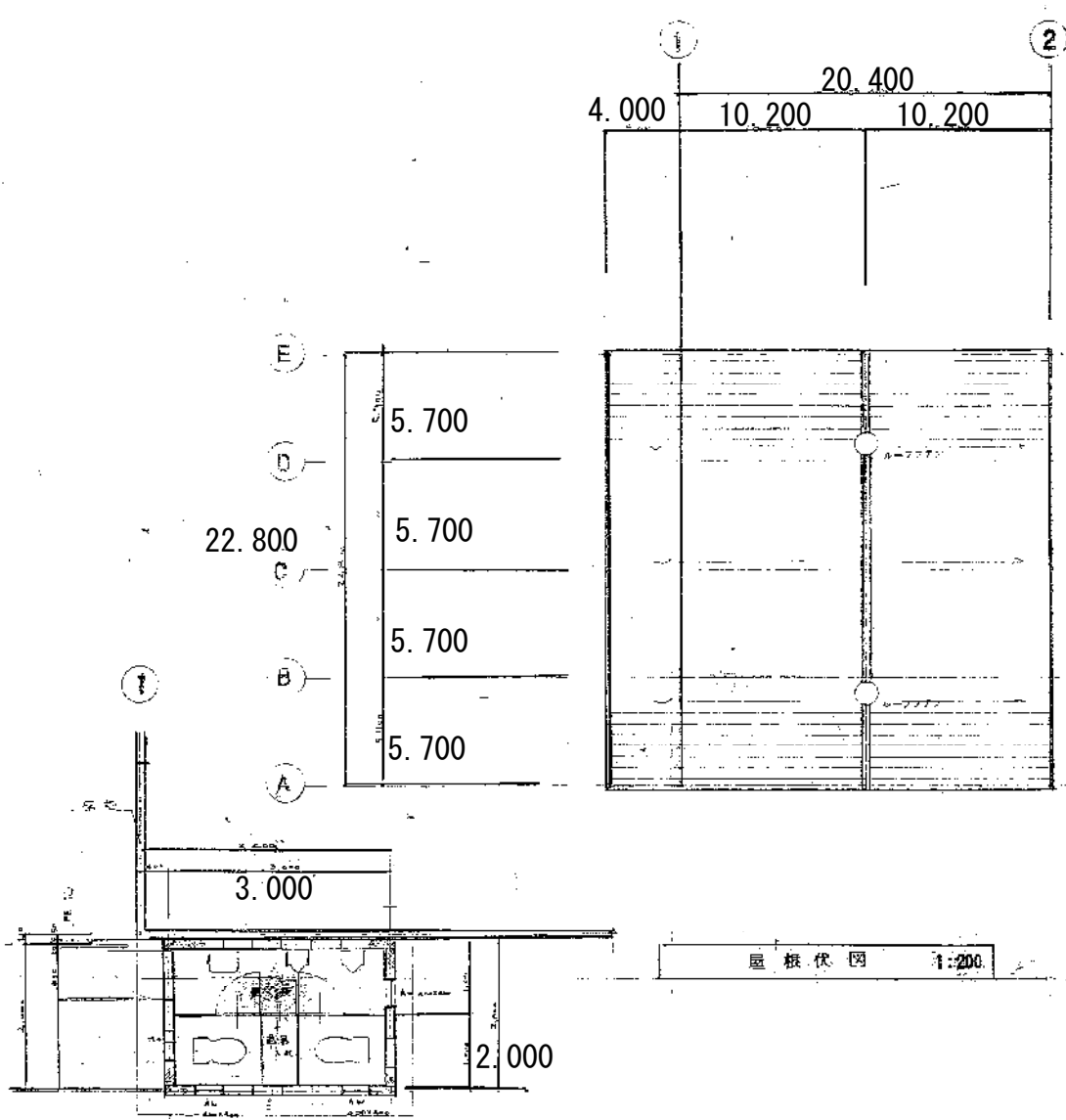
200

断面图 1:200

平面図



オーバースライダー
 OSD1 OSD2
 H4.000 x W3.900



トイレ平面図 1:50

1. 床面積
 $20.500 \times 23.100 = 473.55 \text{ m}^2$
 2. 床面積
 $(10.200 + 10.200) \times 4.000 = 81.60 \text{ m}^2$
 3. 床面積
 $2.000 \times 3.000 = 6.00 \text{ m}^2$
 4. 床面積
 $3.900 \times 4.000 = 15.60 \text{ m}^2$
 5. 床面積
 $3.900 \times 3.900 = 15.21 \text{ m}^2$
 6. 床面積
 $3.900 \times 2.000 = 7.80 \text{ m}^2$
 7. 床面積
 $3.900 \times 1.500 = 5.85 \text{ m}^2$
 8. 床面積
 $3.900 \times 1.500 = 5.85 \text{ m}^2$
 9. 床面積
 $3.900 \times 1.500 = 5.85 \text{ m}^2$
 10. 床面積
 $3.900 \times 1.500 = 5.85 \text{ m}^2$
 11. 床面積
 $3.900 \times 1.500 = 5.85 \text{ m}^2$
 12. 床面積
 $3.900 \times 1.500 = 5.85 \text{ m}^2$
 13. 床面積
 $3.900 \times 1.500 = 5.85 \text{ m}^2$
 14. 床面積
 $3.900 \times 1.500 = 5.85 \text{ m}^2$
 15. 床面積
 $3.900 \times 1.500 = 5.85 \text{ m}^2$
 16. 床面積
 $3.900 \times 1.500 = 5.85 \text{ m}^2$
 17. 床面積
 $3.900 \times 1.500 = 5.85 \text{ m}^2$
 18. 床面積
 $3.900 \times 1.500 = 5.85 \text{ m}^2$
 19. 床面積
 $3.900 \times 1.500 = 5.85 \text{ m}^2$
 20. 床面積
 $3.900 \times 1.500 = 5.85 \text{ m}^2$

1. 床面積
 $20.400 \times 22.800 = 465.12 \text{ m}^2$
 2. 床面積
 $(10.200 + 10.200) \times 4.000 = 81.60 \text{ m}^2$
 3. 床面積
 $2.000 \times 3.000 = 6.00 \text{ m}^2$
 4. 床面積
 $3.900 \times 4.000 = 15.60 \text{ m}^2$
 5. 床面積
 $3.900 \times 3.900 = 15.21 \text{ m}^2$
 6. 床面積
 $3.900 \times 2.000 = 7.80 \text{ m}^2$
 7. 床面積
 $3.900 \times 1.500 = 5.85 \text{ m}^2$
 8. 床面積
 $3.900 \times 1.500 = 5.85 \text{ m}^2$
 9. 床面積
 $3.900 \times 1.500 = 5.85 \text{ m}^2$
 10. 床面積
 $3.900 \times 1.500 = 5.85 \text{ m}^2$
 11. 床面積
 $3.900 \times 1.500 = 5.85 \text{ m}^2$
 12. 床面積
 $3.900 \times 1.500 = 5.85 \text{ m}^2$
 13. 床面積
 $3.900 \times 1.500 = 5.85 \text{ m}^2$
 14. 床面積
 $3.900 \times 1.500 = 5.85 \text{ m}^2$
 15. 床面積
 $3.900 \times 1.500 = 5.85 \text{ m}^2$
 16. 床面積
 $3.900 \times 1.500 = 5.85 \text{ m}^2$
 17. 床面積
 $3.900 \times 1.500 = 5.85 \text{ m}^2$
 18. 床面積
 $3.900 \times 1.500 = 5.85 \text{ m}^2$
 19. 床面積
 $3.900 \times 1.500 = 5.85 \text{ m}^2$
 20. 床面積
 $3.900 \times 1.500 = 5.85 \text{ m}^2$