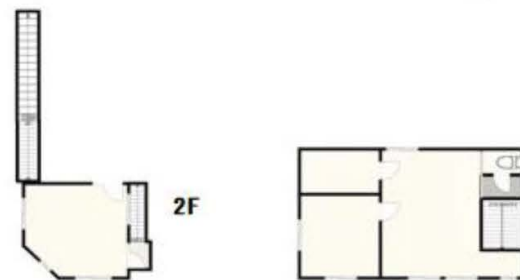
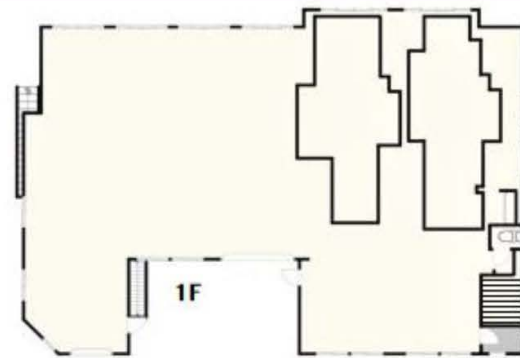




貸工場

専有面積 / 439.62㎡

- ◆希少物件！
- ◆残置物応相談！
- ◆2階に事務所あり
- ◆24時間稼働可能！
- ◆賃料等応相談！



※図面と現況が違う場合は、現況を優先いたします。

多摩工業協力組合工場団地内 エアコンプレッサー・クレーン付！



OUTLINE

- 所在地 / 東京都日野市新町5-4-6
- 交通 / 八高線「小宮」駅徒歩17分
- 専有面積 / 439.62㎡
- 築年月 / 1972年4月
- 構造・階建 / 鉄骨造スレート葺造地上2階建

- 建物設備 / 東京電力・プロパンガス・公営水道
- 設備 / エアコンプレッサー・クレーン・ウォシュレット・エアコン
- 賃料 / 950,000円 / 月
- 共益費 / 50,000 / 月
- 敷金 / 3ヶ月 ■礼金1ヶ月
- 仲介手数料 / 1ヶ月分 + 消費税
- 火災保険 / 加入必須

- 契約期間 / 定期借家20年間（再契約可）
- 再契約時仲介手数料 / 1ヶ月分 + 消費税
- 駐車場 / 近隣（6,500円2024/2/16現在）
- 入居時期 / 即時
- その他 / 残置物応相談
普通賃貸借契約応相談

※詳細はお問い合わせ下さい



八高線「小宮」駅徒歩 **17** min

多摩工業協力組合工場団地内

日野市新町5丁目 貸工場

950,000 円

18年間の実績 事業用不動産専門店にお気軽にご相談してください。

048-423-5568
info@souko.tokyo

〒333-0844
埼玉県川口市上青木4丁目2-17 埼玉県知事免許(3)第22232号
株式会社さかす不動産 TEL: 048-268-3170 FAX: 048-423-5581

■取引態様 媒介

※成約時、仲介手数料1ヶ月分申し受けます。
※図面と現況が異なる場合は現況を優先します。