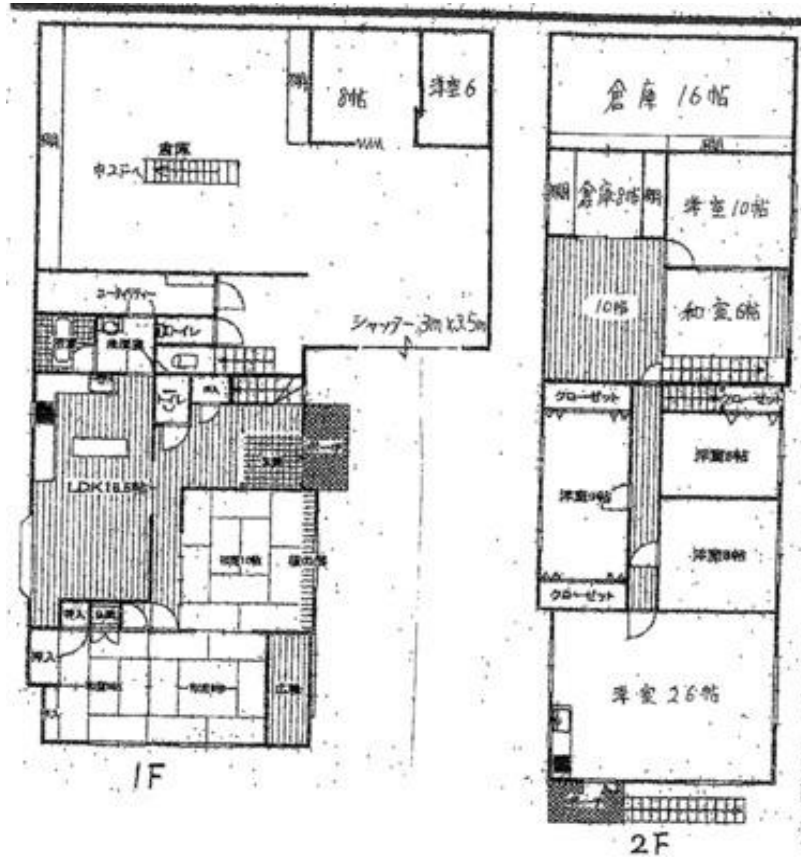


JR宇治駅

バス20分

空地約100坪 電動チェーンブロック2t 手動チェーンブロック1t
工場兼居宅



工場			
賃料	600,000円		
専有面積	457.6m ² (138.42坪)		
名称			
所在地	京都府綴喜郡宇治田原町大字南小字村中西		
交通	JR宇治駅 バス20分京阪バス 郷之口停降車 徒歩14分		
礼金	2,000,000円	保証金	3,000,000円
償却金	100%		
保険料	要	仲介手数料	1ヵ月
駐車場	有り無料5台可		
賃貸保証料	加入要	更新料	
契約期間	10年		
入居可能日	相談		
構造	鉄骨造 2階建		
土地面積	796.86m ² (241.05坪)		
築年月	1985(昭和 60)年06月		
接道状況	一方 東 4.0m		
用途地域			
設備	平坦地、バイク置場、駐輪場、日当り良好、キッチンタイプ:L字型キッチン、ガス:プロパンガス、給湯器、バストイレ:別、追い焚き、シャワー、トイレ:専用、上水道:公営、汚水:個別浄化槽		
備考	地約100坪 電動チェーンブロック2t 手動チェーンブロック1t 工場兼居宅 保証金返還率 3年未満0%、6年未満30%、9年未満50%、12年未満70%、15年未満90%、15年以上100%		

18年間の実績 事業用不動産専門店にお気軽にご相談してください。

048-423-5568
info@souko.tokyo

〒333-0844
埼玉県川口市上青木4丁目2-17 埼玉県知事免許(3)第22232号
株式会社さかす不動産 TEL:048-268-3170 FAX:048-423-5581

■取引態様 媒介

※成約時、仲介手数料1ヶ月分申し受けます。
※図面と現況が異なる場合は現況を優先します。