

テナント募集【第1種住居地域】

- *工場・倉庫・事業所に最適
- *使い易い平屋建て
- *国道17号線・新大宮バイパス・東京外環自動車道至近
- *前面道路7m
- *天井軒下6.3m

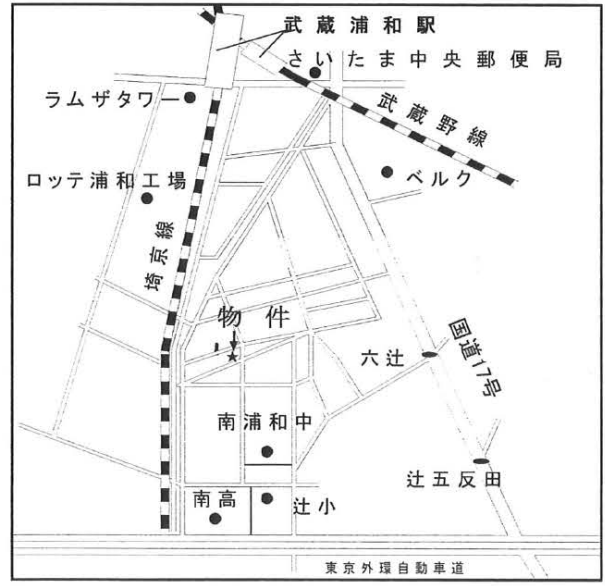
賃料 **1,320,000円** (税込)

【賃貸条件】

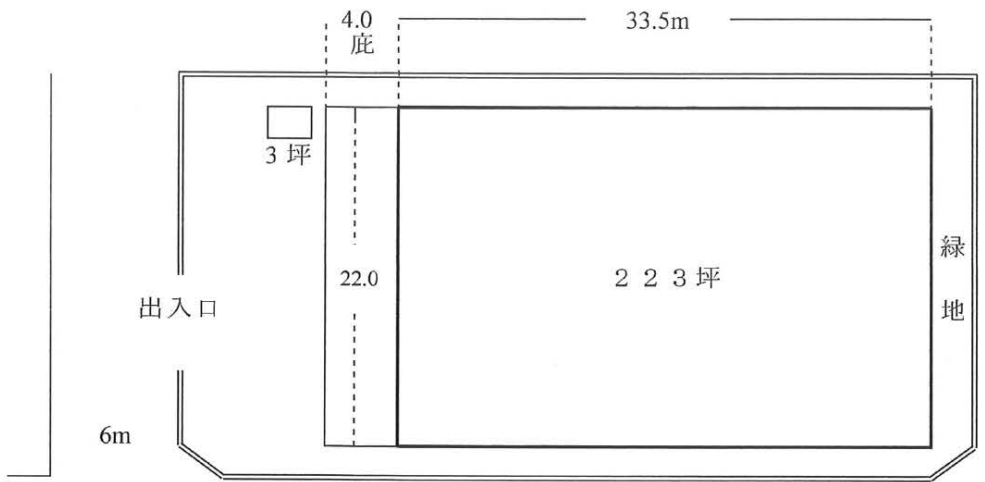
礼金 1ヵ月 契約期間 3年間 管理費 無
 保証金 3ヵ月 更新料 1ヵ月

【物件概要】

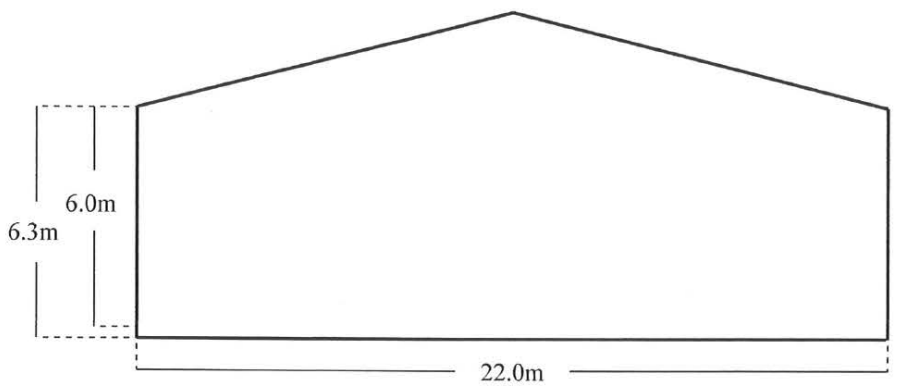
所在地 / さいたま市南区白幡6丁目4番1号
 構造 / 鉄骨造 平屋建て
 床面積 / 226坪
 敷地面積 / 374坪
 築年月 / 1985年
 入居予定 / 7月下旬



埼京線 武蔵浦和駅 徒歩15分



公道 7m



18年間の実績 事業用不動産専門店にお気軽にご相談してください。

048-423-5568
 info@souko.tokyo

〒333-0844
 埼玉県川口市上青木4丁目2-17 埼玉県知事免許(3)第22232号
 株式会社さかす不動産 TEL: 048-268-3170 FAX: 048-423-5581

■取引態様 媒介

※成約時、仲介手数料1ヶ月分申し受けます。
 ※図面と現況が異なる場合は現況を優先します。