

# 貸店舗

## 大宮

さいたま市大宮区天沼町

2階建て 300坪



元ショールーム 2階建て  
駐車スペース（賃料込） 乗用車24台 軽自動車2台



物件種目	貸店舗
最寄駅	大宮
賃料	2,700,000円 税別

物件所在地	さいたま市大宮区天沼町1丁目434-1	
交通	JR線「大宮」駅 徒歩21分	
土地面積	1296.56㎡ (392.21坪)	
建物	鉄骨造 2階建て 倉庫	合計
	1F 496.17㎡ (116.68坪) 2F 496.17㎡ (116.68坪)	992.34㎡ (300.18坪)
用途地域	第一種住居地域	
築年月	平成13年2月28日	
引渡	相談	
接道状況 (角地・開口)	北側公道	
備考	賃貸条件（敷礼、契約期間など）はご相談	
	2024年11月末退去予定	

### ■運営会社

〒333-0844  
埼玉県川口市上青木4丁目2-17

株式会社さかす不動産

埼玉県知事免許 (3) 第 22232 号

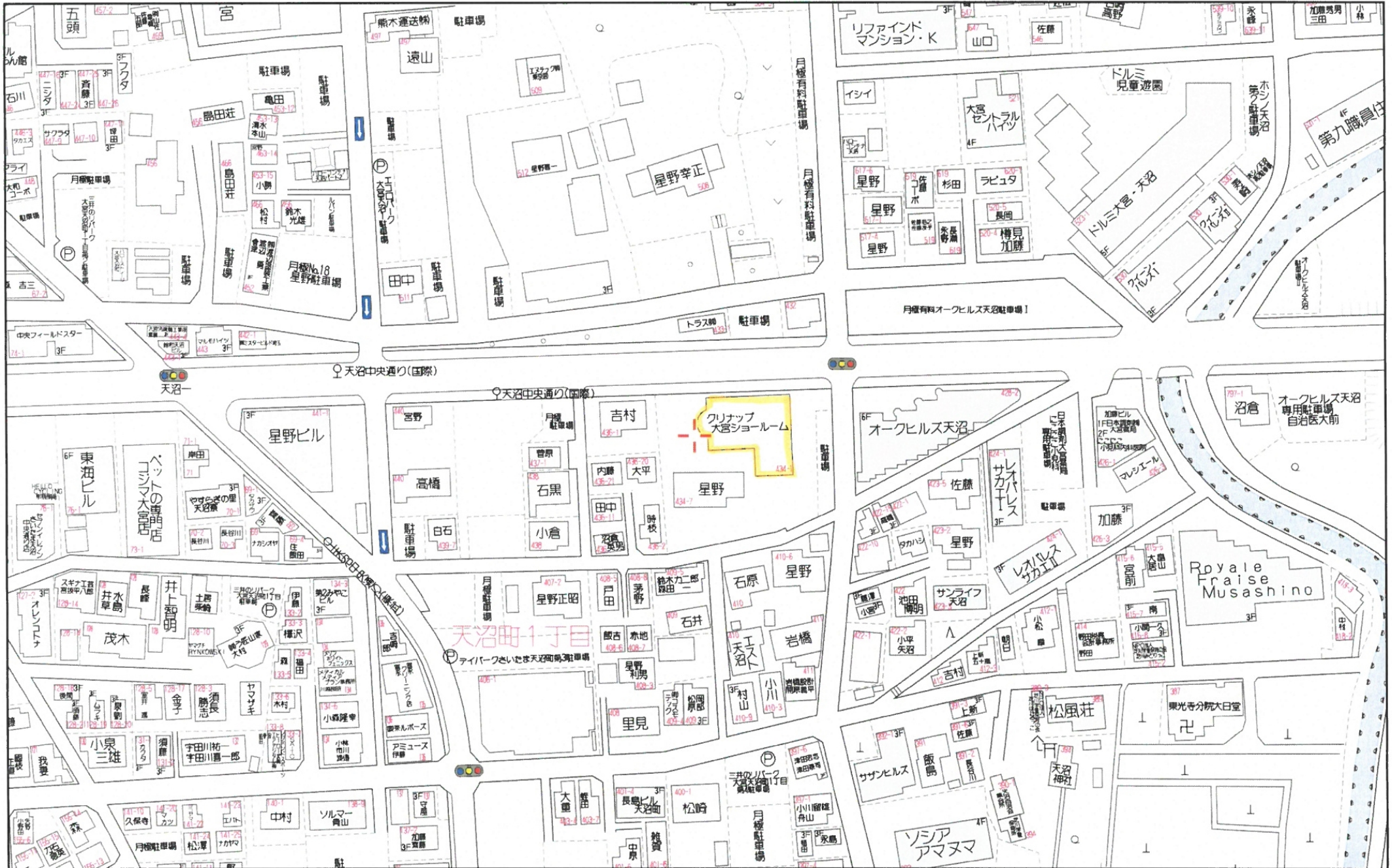
### ■問い合わせ

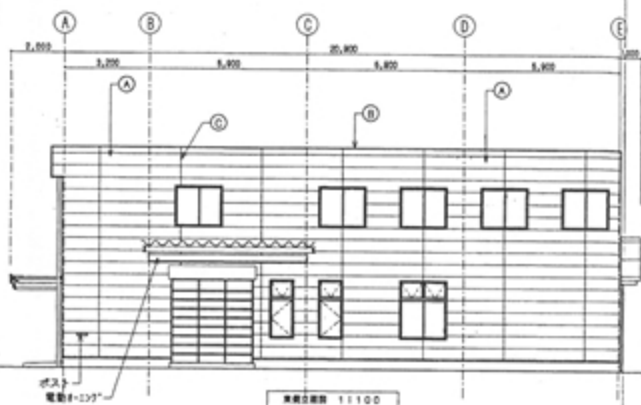
# 048-423-5568

倉庫・工場・貸地を探すなら  
「貸倉庫東京R」で検索してみてください

### ■取引態様 媒介

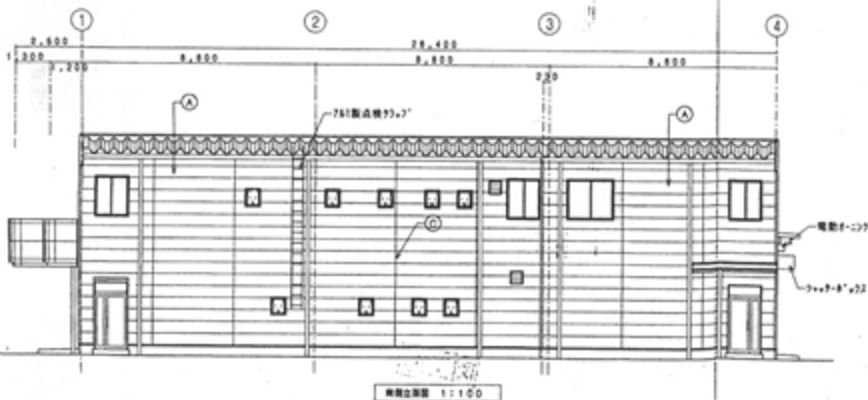
※成約時、仲介手数料1ヶ月分申し受けます。  
※図面と現況が異なる場合は現況を優先します。





外観仕上表

序号	部位	仕様・仕上	下地等	備考
A	外壁	U口ボートF(+100)樹脂(金具加工) 21x4入り・塗装済	防水・防風・透湿2-3下地	宽尺3020x455
B	壁木	アルミ製断面 8x175	湿木下地(含水率・防水F-2)	高
C	縦目地F-2ツツ	2成分型F-29x7x47"系		
D	化粧底壁	壁紙シート貼	U口ボートF 12 3' x 10' 系(-部加工部分有り) 防水・防風・透湿2-3下地	
E	化粧乾壁木	壁紙シート貼	8"ツツ断面(+1.6 加工(-部加工部分有り)	
F	化粧乾下見切	壁紙シート貼	8"ツツ断面(+1.6 加工(-部加工部分有り)	
G	小窓屋根	高尺25"断面(+0.5 加工) 断面：9"x22"x5無し		
H	小窓化粧壁	25"断面(+0.5加工)	防振用緩衝材	
I	1"7"枠窓	781系(9"x8"系材) 2-800		高
J	化粧底正面	8"ツツ断面(+1.6 7714樹脂製付建築		
K	単目網目上壁化粧	高尺25"断面(+0.5 加工) 断面：9"x22"x5無し		
L	壁の木	64x4網目仕上(厚地切3000 3-4x3')		



600-総編 埼玉  
62-307100-00

70

600-総編 埼玉

株式会社 埼玉建設

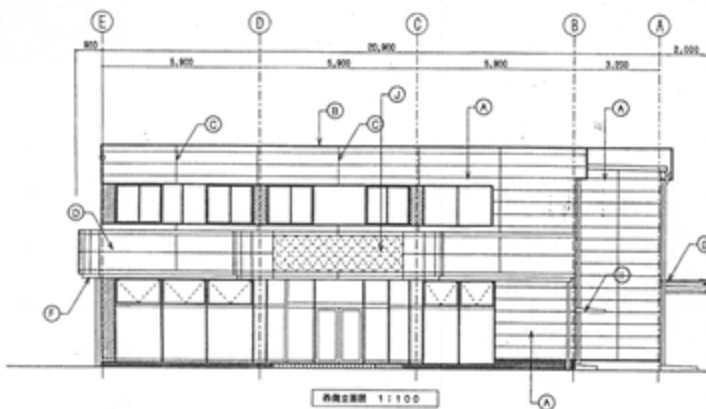
〒111-0001 東京都台東区上野7丁目2番11号

TEL 03-3721-6111

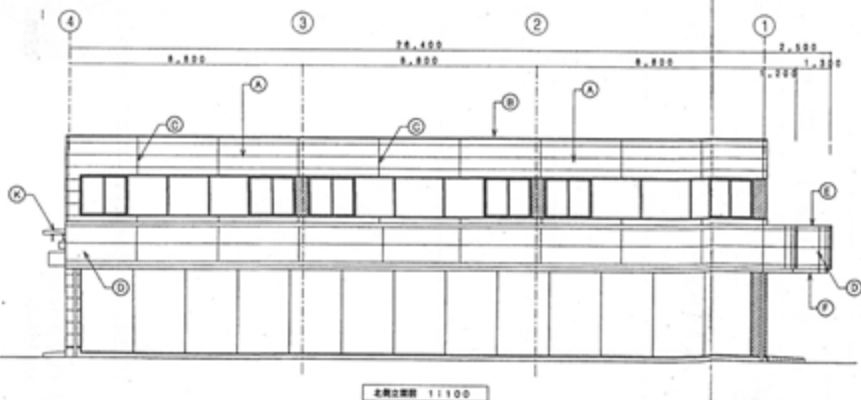
作成年月日  
812.08.18

図式 A-11

1:100



外観仕上表				
用号	部位	仕様・仕上	下地等	メーカー・品番・色番
A	外壁	豆目板・F1410研削(表面仕上げ) F14入り・塗膜品	防水・防風・透湿シート地	定尺3000x455
B	窓木	アルミ樹脂系 8-175	窓木下地合板・防虫シート	黒
C	開口部<105>	2成分型8"587-6"系		
D	化粧石膏	塗膜シート貼	USP-F12 3' x 10' 板(一部加工部分有り) 防水・防風・透湿シート地	
E	化粧石膏木	塗膜シート貼	8"20"厚板1+1.8 加工(一部加工部分有り)	
F	化粧底下底切	塗膜シート貼	8"20"厚板1+1.8 加工(一部加工部分有り)	
G	小波屋根	厚尺25-屋根1+0.5 8-88 裏面: 8-c' 23-9敷し		
H	小波化粧屋根	35-屋根1+0.5加工	屋根用釘付合板	
I	8"7-単型瓦	781瓦(7+9向形) D=800		黒
J	化粧底正面	8"20"厚板1+1.8 77/8樹脂釘付塗膜		
K	準防雨型上塗り塗膜	厚尺25-屋根1+0.5 8-88 裏面: 8-c' 23-9敷し		
L	壁の木	1818順毛引合上(目地切#3000 3+627')		



CG-建築 埼玉

62-307100-00

竣工図

大塚建設株式会社

〒114-8501 東京都荒川区西日暮里5-1-1  
TEL: 03-5621-1111 FAX: 03-5621-1112

業種

業種

業種

業種

業種

業種

業種

業種

(名称) 建設現場管理事務所

立業所

作成年月日

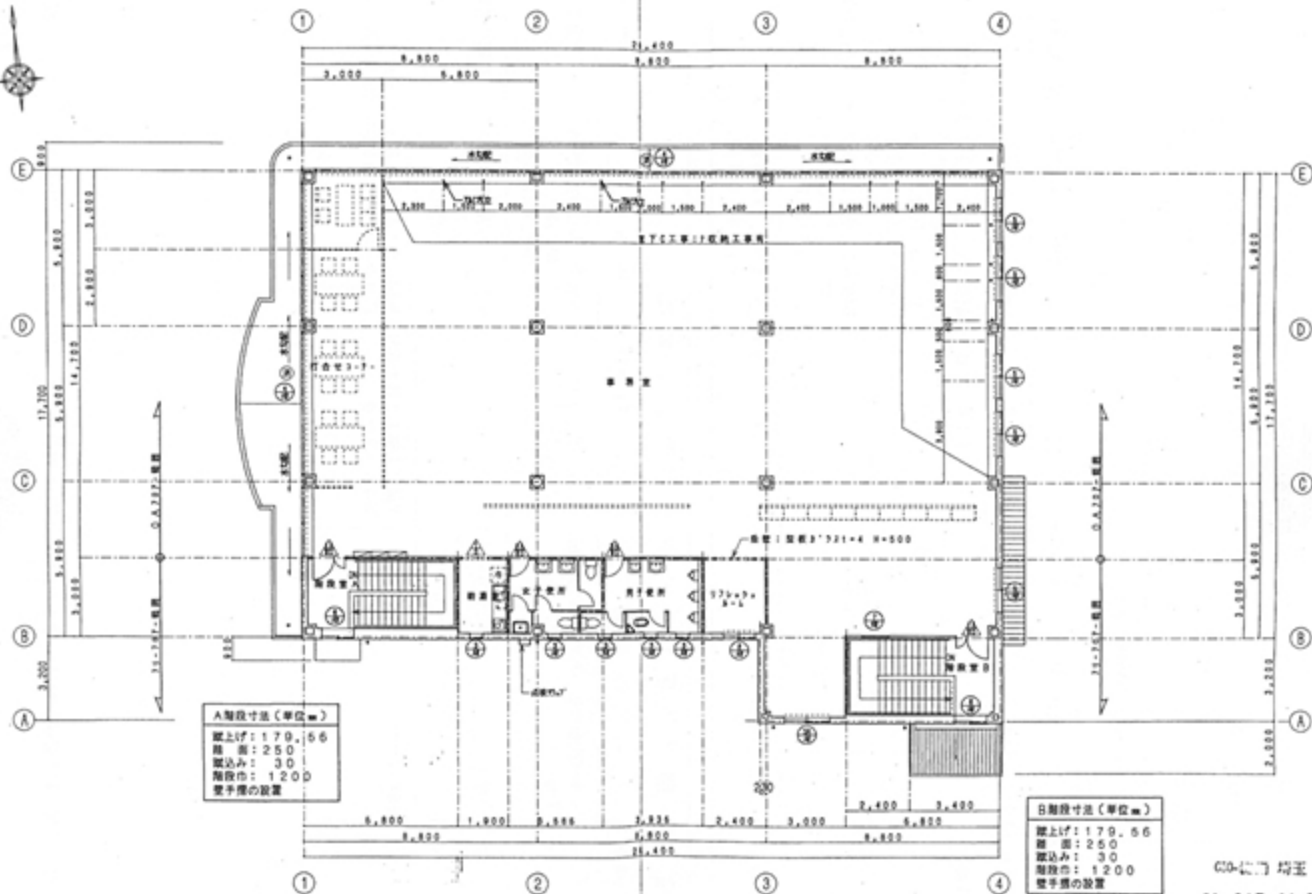
812.09.18

縮尺

1:100

図面番号

A-10

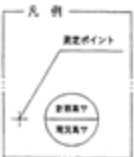
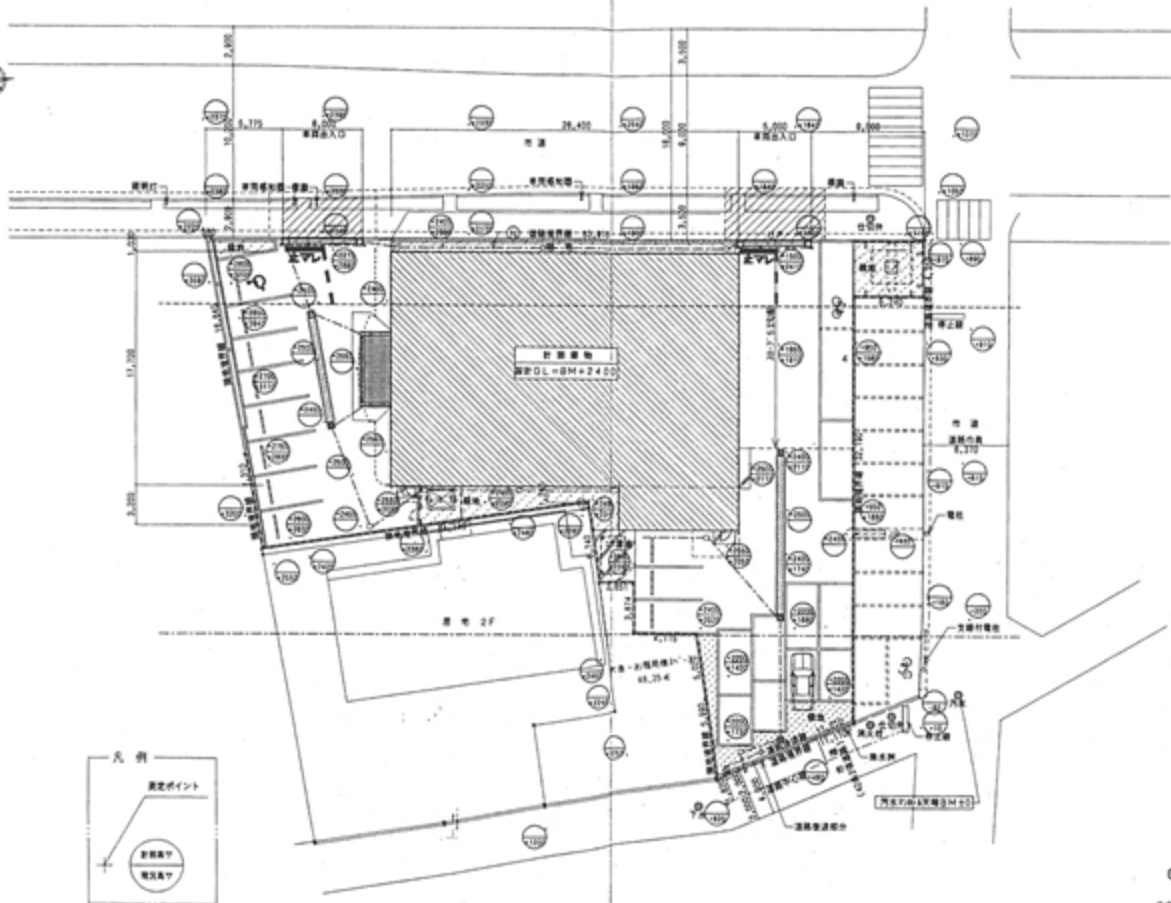


CG-1門 均玉

62-307.00-00

図 名 2階平面図	設計者 株式会社 竣工設計 〒110-0001 東京都千代田区千代田1-1-1	建築士 〇	構造士 〇	設備士 〇	電気 〇	機械 〇	衛生 〇	消防 〇	安全 〇	備考 〇	工務 〇	監理 〇	設計 〇	作成年月日 2012.10.25	図 尺 A-09
											建築 〇	建築 〇	建築 〇	建築 〇	11199





650-4200 埼玉  
62-307\_00-0 0

	<b>有限会社 建築設計事務所</b> <small>〒330-0801 埼玉県さいたま市大宮区大宮 1-1-1 大宮ビルディング 1001号</small>		<small>1/200</small> <small>1:200</small>	(注) 設計図書は必ず併用設計図書		<small>作成年月日</small> 2012.10.18	<small>図番</small> A-06
	<small>図名</small> 計画室	<small>図尺</small> 1:200		<small>備考</small> 1:200	<small>備考</small> 1:200		