

# FOR RENT 倉庫

## -柏市塚崎倉庫-

### 物件概要

- 所在地 / 千葉県柏市塚崎895番地6
- 用途地域 / 第一種住居地域
- 交通 / 常磐自動車道「柏」ICより約11km  
JR常磐線「柏」駅より徒歩で約30分
- 敷地面積 / 公簿716㎡ (216.59坪)
- 構造 / 鉄骨造陸屋根・合金メッキ鋼板ぶき3階建
- 賃貸面積 / 1階346.05㎡ 2階254.86㎡ 3階141.88㎡  
合計：742.79㎡ (224.69坪)
- 備考 / 低床  
天井高：1階事務所2.5m 倉庫2.9m (一部4.8m) 2階2.5m 3階2.4m  
トイレ (1階のみ)  
荷物用エレベーター×1基 (耐荷重0.6t/㎡ W1.1m×H2.0m×D1.8m)  
竣工：2006年12月 検査済証あり  
保証会社：加入要 立て看板利用可  
水道光熱費別途費用 別途セキュリティ費用あり  
設備の保守メンテナンスは借主負担

### 賃貸条件

- 敷金 / 月額賃料の6ヶ月分 (税込)
- 償却 / 月額賃料の1ヶ月分 (税込)
- 礼金 / 月額賃料の1ヶ月分 (税込)
- 契約期間 / 相談 (定期建物賃貸借契約)
- 使用開始日 / 相談
- 仲介手数料 / 月額賃料の1ヶ月分 (税込)

階数	坪数	税込賃料
1棟	224.69坪	1,062,784円

★一棟貸し倉庫・事務所

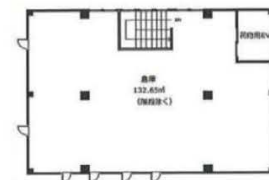
★営業拠点、ショールーム等 用途ご相談ください



倉庫外観



倉庫内装



3階平面図



地図



1階平面図

2階平面図

※図面と現況が異なる場合、現況を優先とします。

18年間の実績 事業用不動産専門店にお気軽にご相談してください。

048-423-5568  
info@souko.tokyo

〒333-0844  
埼玉県川口市上青木4丁目2-17 埼玉県知事免許(3)第22232号  
株式会社さかす不動産 TEL: 048-268-3170 FAX: 048-423-5581

■取引態様 媒介

※成約時、仲介手数料1ヶ月分申し受けます。  
※図面と現況が異なる場合は現況を優先とします。