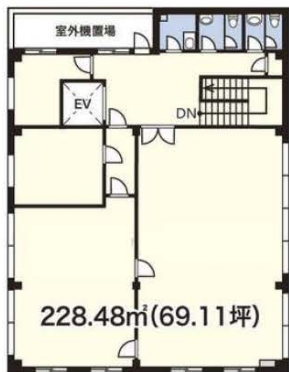


貸店舗・事務所・倉庫

- 駐車場多数! 普通車15台以上可
- 角地・三方路! 駅徒歩3分の好立地
- 業種ご相談ください!



2F



3F



グリーンライン
都筑ふれあいの丘駅
徒歩3分



※図面と現況に相違がある場合には現況を優先とします。



1F

区役所通り 幅員約22m



貸店舗・事務所・倉庫				
物件種目	都筑ふれあいの丘駅			
最寄駅	都筑ふれあいの丘駅			
賃貸条件	賃料 2,700,000円 (税別)			
	礼金 1ヶ月 保証金 10ヶ月 ※			
所在地	神奈川県横浜市都筑区大丸8-7			
交通	グリーンライン「都筑ふれあいの丘駅」徒歩3分			
建物	建物名	大丸貸店舗		
	構造・規模	鉄骨造地上3階建		
	使用部分面積	1階	244.80㎡ (約74.05坪)	
		2階	244.80㎡ (約74.05坪)	
3階		228.48㎡ (約69.11坪)		
		延べ	718.08㎡ (約217.21坪)	
築年	1999年	契約期間	定期建物賃貸借10年	
管理費	なし	用途地域	準住居地域	
駐車場	敷地内(15台以上可)	土地面積	848.64㎡ (約256坪)	
現況	一部使用中	引渡日	相談	
接道状況	【南東側】間口28m(幅員22m) 【北東側】間口15m(幅員12m) 【北西側】間口34m(幅員5.5m)			
本体設備	エレベーター(乗用6人乗り)・電気・水道			
備考	※業種により保証金増減の場合あり ・契約期間、建物改装、償却等応相談 ・仲介手数料：1ヶ月分(税別) ・借家人賠償保険及び家財保険など加入の義務あり ・当社指定賃貸保証会社加入の義務あり (初回月額賃料等100% 更新料年1回)			

18年間の実績 事業用不動産専門店にお気軽にご相談してください。

048-423-5568
info@souko.tokyo

〒333-0844
埼玉県川口市上青木4丁目2-17 埼玉県知事免許(3)第22232号
株式会社さかす不動産 TEL: 048-268-3170 FAX: 048-423-5581

■取引態様 媒介

※成約時、仲介手数料1ヶ月分申し受けます。
※図面と現況が異なる場合は現況を優先します。