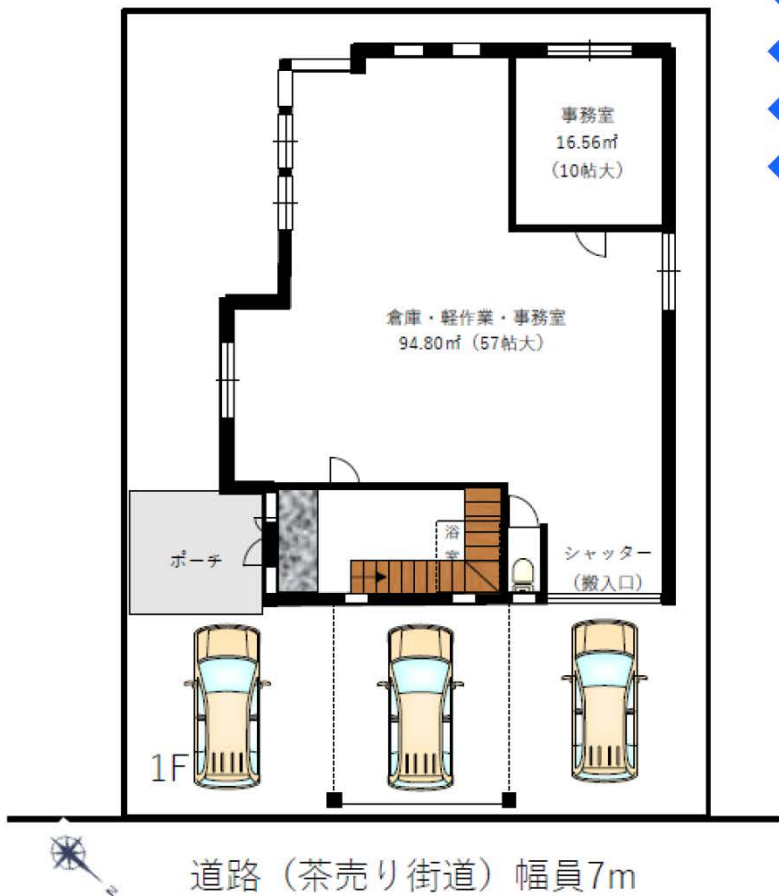


深谷市上野台 鉄骨 2 階建貸事務所・倉庫 (作業場) 床面積 218 m² (65 坪)

- ◆事務所、倉庫、軽作業所に
- ◆深谷駅 900m、茶売り街道沿い
- ◆普通車 3 台分駐車可
- ◆月額賃料 20 万円(税別)



《賃貸募集条件》

月額賃料:20 万円(税抜)+消費税、管理費・駐車料なし
契約期間:3 年、更新可(更新料 1 か月分+消費税)
保証金:税抜月額賃料の 3 か月分(償却なし)
礼金:月額賃料の 1 か月分+消費税
賃貸保証料:契約時税込賃料の 1 か月分、以後毎年 1 万円

物件概要 ●所在地/埼玉県深谷市上野台 3013 番地 4 ●交通/高崎線深谷駅徒歩 12 分 ●建物構造/鉄骨造 2 階建 ●専有面積/1 階 130.03 m²・2 階 88.07 m²・合計 218.09 m²(65.97 坪) ●建築年月/昭和 57 年(1982 年)11 月 ●法規制/第一種住居地域 ●設備/東京電力・公共上下水道・ガス引込済み ●駐車場/あり ●現況/空室 ●引渡日/相談 ●備考/①間取り・方位等、図面と現況が異なる場合は現況を優先とします。 ②近隣に影響がある臭気、騒音を伴う業種はお断りする場合があります。 ③成約の際は規定の仲介手数料が必要です。 ④所定の火災保険の加入が必要です(借主の包括保険可)

18年間の実績 事業用不動産専門店にお気軽にご相談してください。

048-423-5568
info@souko.tokyo

〒333-0844
埼玉県川口市上青木 4 丁目 2-17 埼玉県知事免許 (3) 第 22232 号
株式会社さかす不動産 TEL : 048-268-3170 FAX : 048-423-5581

■取引態様 媒介

※成約時、仲介手数料 1 ヶ月分申し受けます。
※図面と現況が異なる場合は現況を優先します。