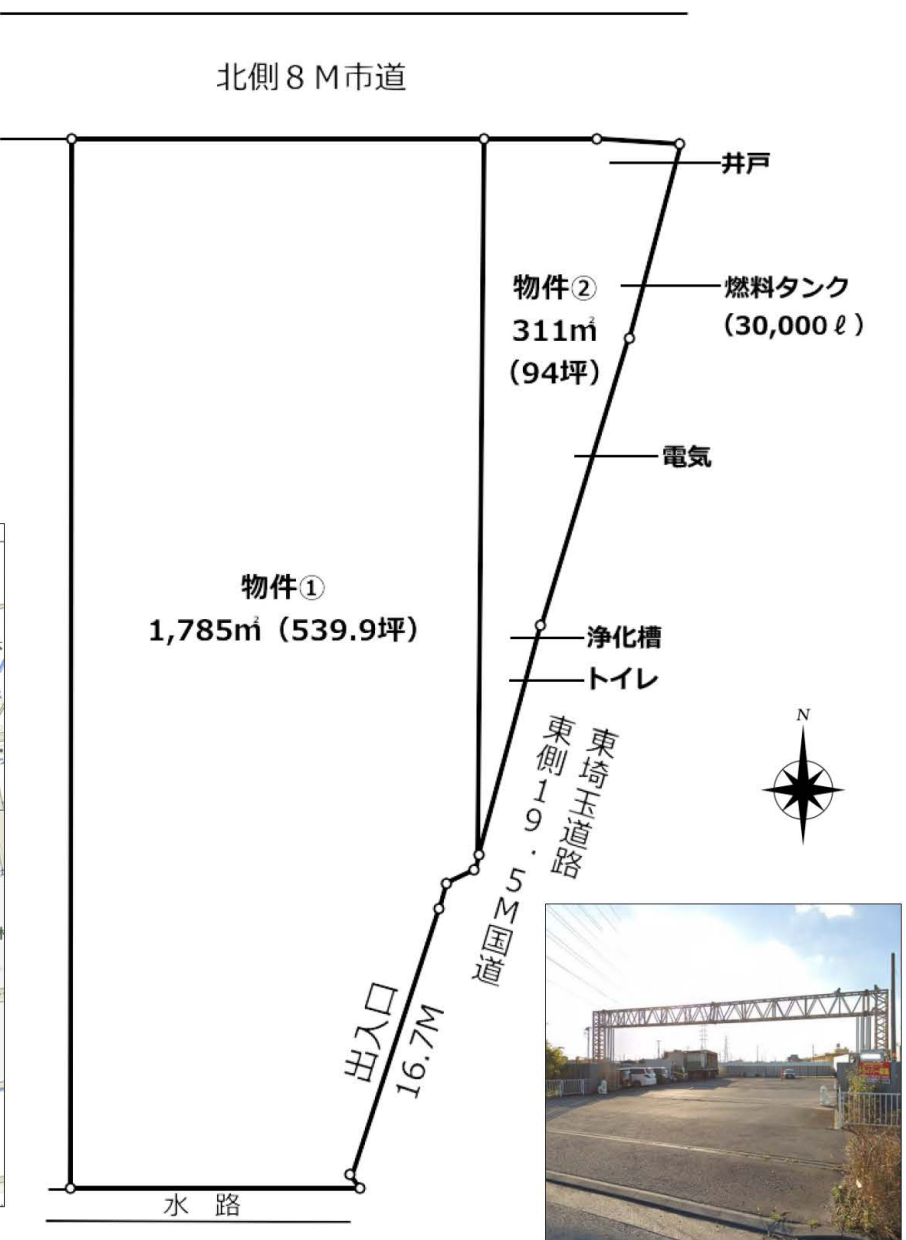


草加市 柿木町 貸地



※図面と現況が異なる場合は現況優先となります。



物件種目	貸地
最寄駅	獨協大学前駅
使用面積	物件① 1,785㎡(539.9坪) 物件② 311㎡(94坪)
賃貸条件	月額 物件① 540,000円 物件② 94,000円(税込) 礼金 1ヵ月 ・ 敷金 1ヵ月

物件所在地	埼玉県草加市柿木町176番1、177番2		
交通	東武スカイツリーライン「獨協大学前駅」までバス14分 東武バス「そうか公園」徒歩5分		
管理費等	物件②設備使用料月額126,000円(税込)		
都市計画	市街化調整区域	用途地域	
築年数		契約期間	3年
現況	使用中	使用開始	9/1~
本体設備	井戸/燃料タンク/電気/トイレ/浄化槽		
接道状況	北側8M市道・東側19.5M国道		
備考	<ul style="list-style-type: none"> ■物件②は設備使用料として、別途126,000円(税込)が発生致します。 ■法人名義の場合は連帯保証人(代表取締役)必須 ■賃貸保証会社加入必須 ※日本セーティー(株) 初回保証料: 賃料総額の100% 更新保証料: 1年毎に賃料総額の10% 振込手数料: 借主の負担 ■解約日: 2024年8月31日 		
	更新料: なし	更新手数料: ①新賃料の0.55ヶ月分(税込) ②新賃料の0.5ヵ月分(税込)	

18年間の実績 事業用不動産専門店にお気軽にご相談してください。

048-423-5568
info@souko.tokyo

〒333-0844
埼玉県川口市上青木4丁目2-17 埼玉県知事免許(3)第22232号
株式会社さかす不動産 TEL: 048-268-3170 FAX: 048-423-5581

■取引態様 媒介
※成約時、仲介手数料1ヶ月分申し受けます。
※図面と現況が異なる場合は現況を優先します。