

貸倉庫・工場

2階建延約167坪 1階梁下約3.9m 2階事務所 内覧可
荷物用ホイス1t1基付き 前面ヤード約39坪 準工業地域

【交通】 JR武蔵野線「西浦和」駅徒歩21分

【物件概要】

- 所在地 埼玉県さいたま市桜区町谷4-8-3
- 敷地面積 約142.74坪
- 建物 鉄骨造2階建
- 床面積 1階 約83.68坪
2階 約83.68坪
合計 約167.36坪
- 用途地域 準工業地域
- 築年月 1985年8月竣工
- 前面道路 北側約5.5m×西側約4m 角地

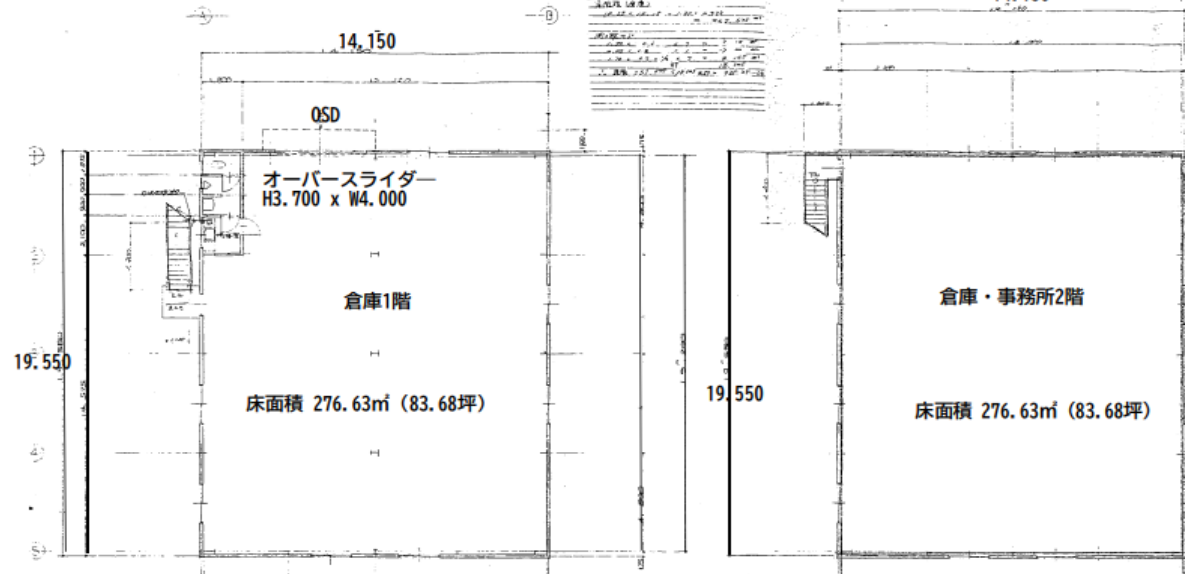
【賃貸条件】

- 月額賃料 **770,000円**(税込)
- 敷金 月額賃料の4ヶ月分
- 礼金 月額賃料の1ヶ月分
- 契約期間 3年(更新可)
- 更新料 なし
- 償却 なし
- 引渡日 2025年3月中旬
- 備考 オーバースライダー1カ所H3.7m×W4m
中途解約時違約金あり

※図面と現況が異なる場合は
現況を優先致します。



平面図



18年間の実績 事業用不動産専門店にお気軽にご相談してください。

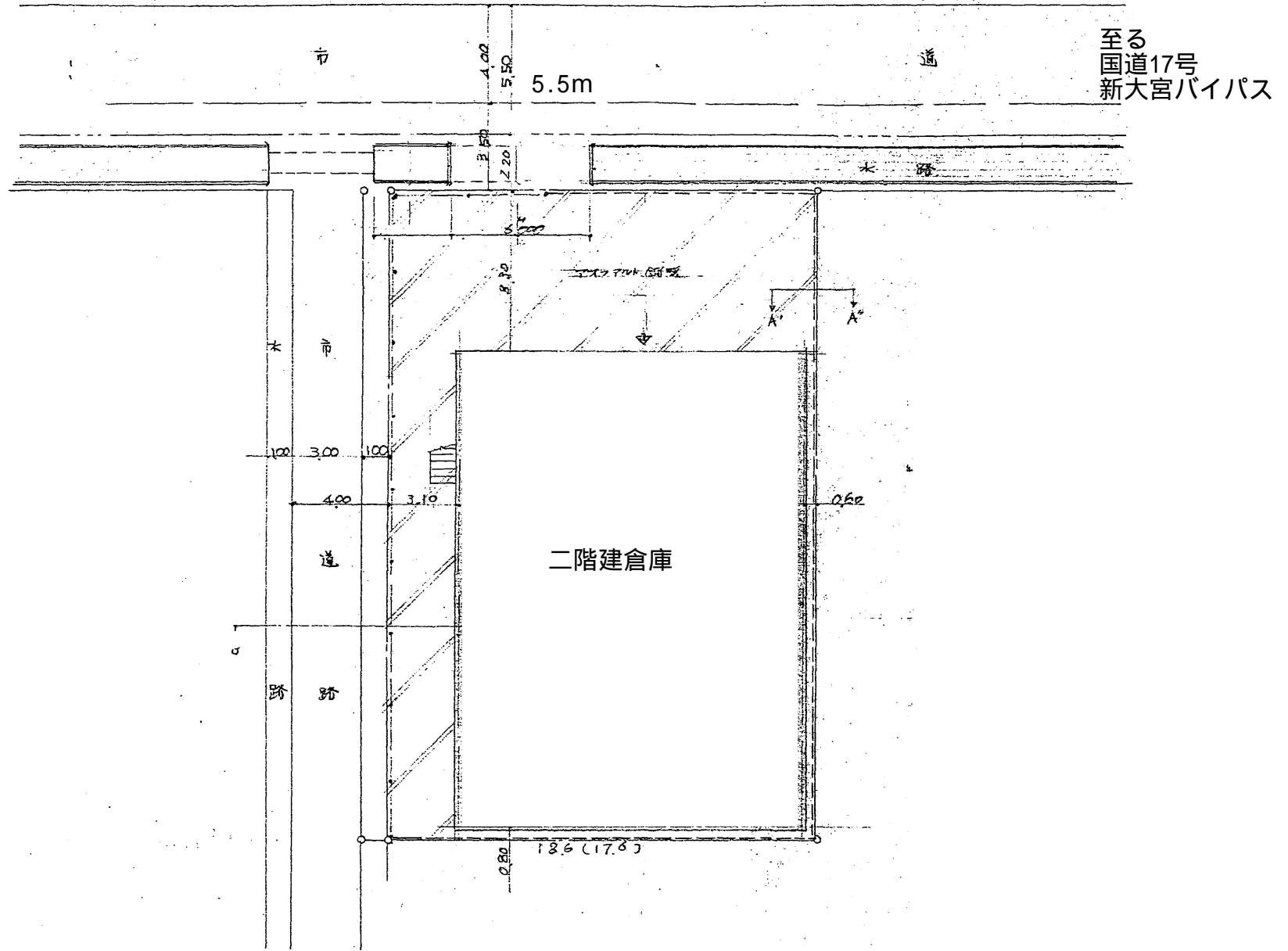
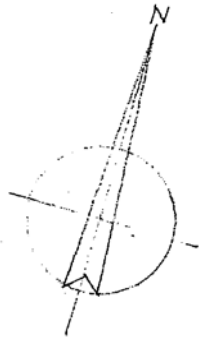
048-423-5568
info@souko.tokyo

〒333-0844
埼玉県川口市上青木4丁目2-17 埼玉県知事免許(3)第22232号
株式会社さかす不動産 TEL: 048-268-3170 FAX: 048-423-5581

■取引態様 媒介

※成約時、仲介手数料1ヶ月分申し受けます。
※図面と現況が異なる場合は現況を優先します。

配置図

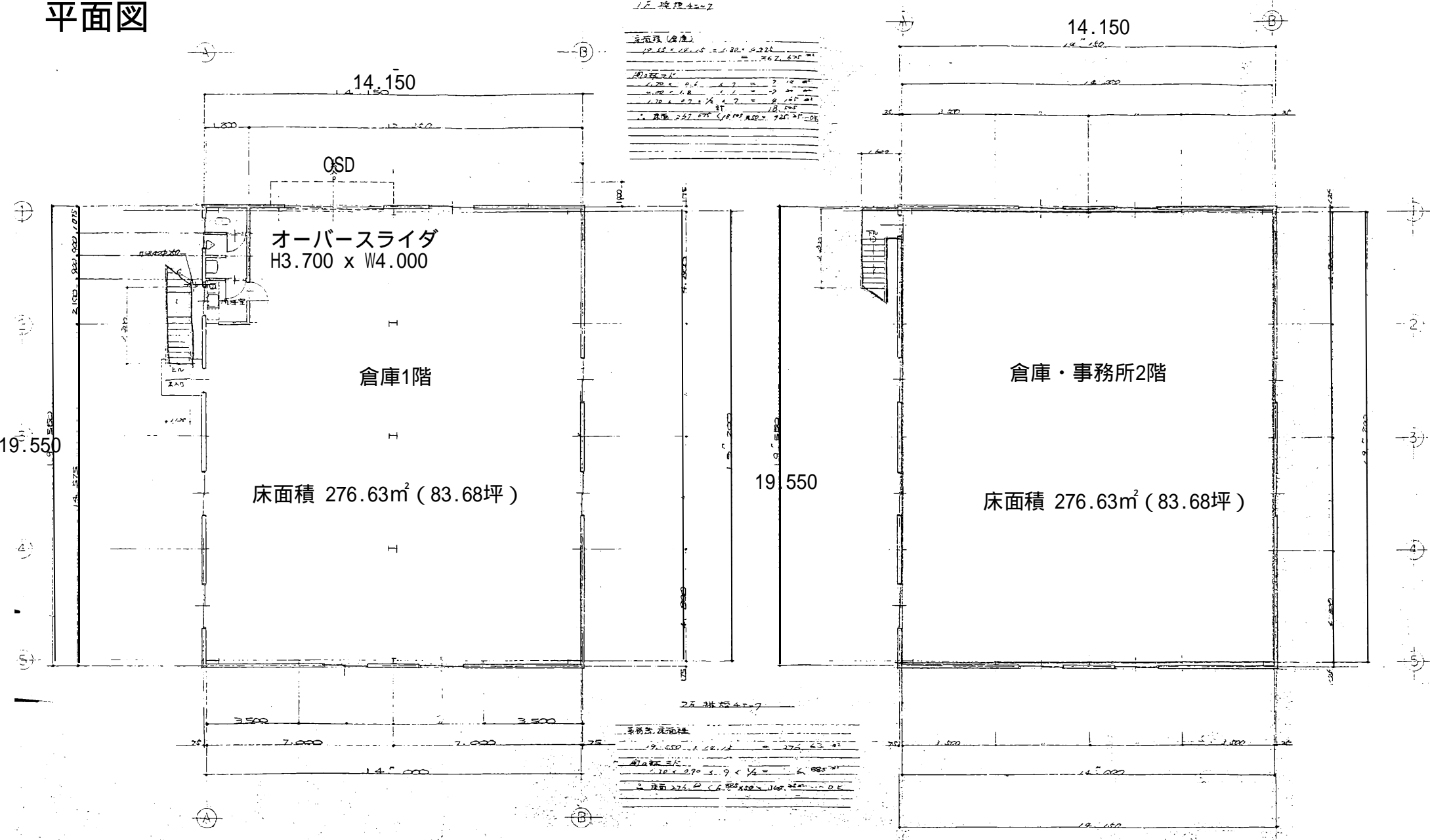


平面図

1F 施設 4-2

床面積 (倉庫)	$19.550 \times 14.150 = 276.63 \text{ m}^2$
用途別	$1.70 \times 0.6 \times 1/2 = 0.51 \text{ m}^2$
	$1.00 \times 1.8 \times 1/2 = 0.90 \text{ m}^2$
	$1.70 \times 0.9 \times 1/2 = 0.765 \text{ m}^2$
床面積	276.63 m^2 (83.68坪)

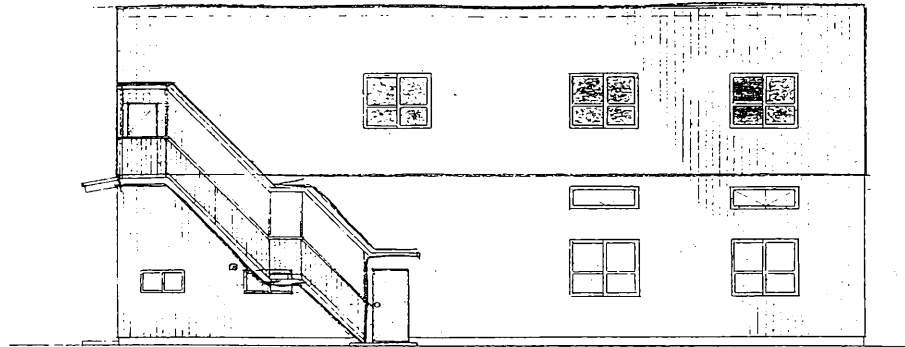
事務所、及油柱	$19.550 \times 14.150 = 276.63 \text{ m}^2$
用途別	$1.0 \times 0.9 \times 1/2 = 0.45 \text{ m}^2$
床面積	276.63 m^2 (83.68坪)



既存建物 1階 平面図 S=1/100

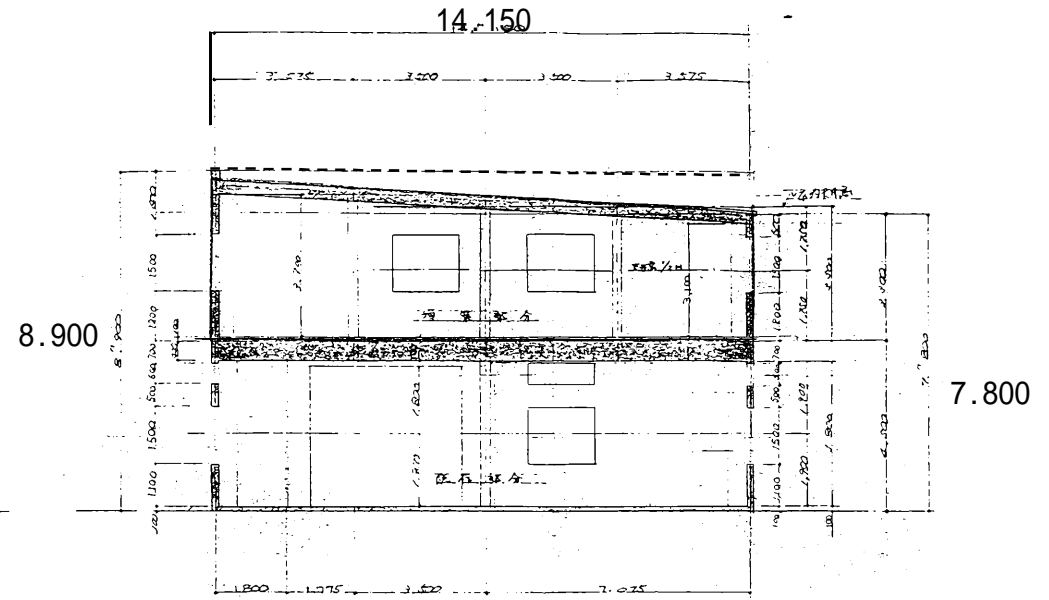
2階 平面図 S=1/100

立面図・断面図

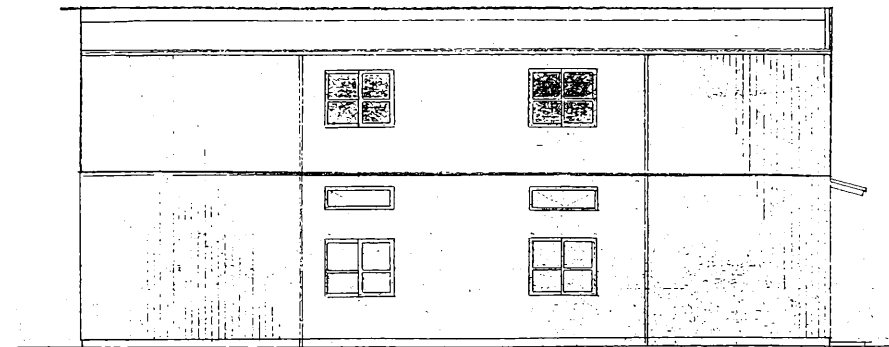


19.550

西立面図 S=1/100

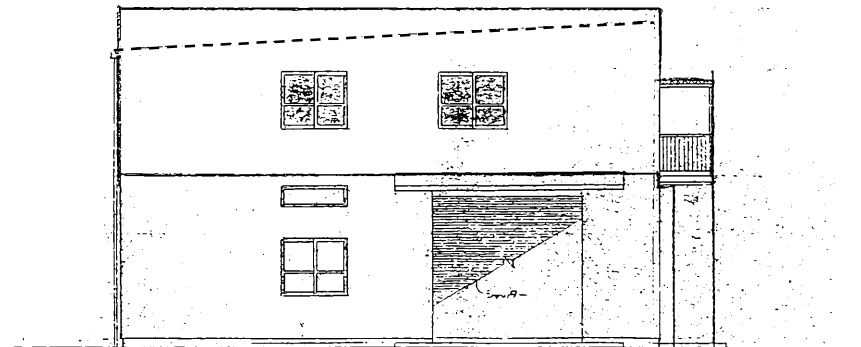


断面図 S=1/100



19.550

東立面図 S=1/100



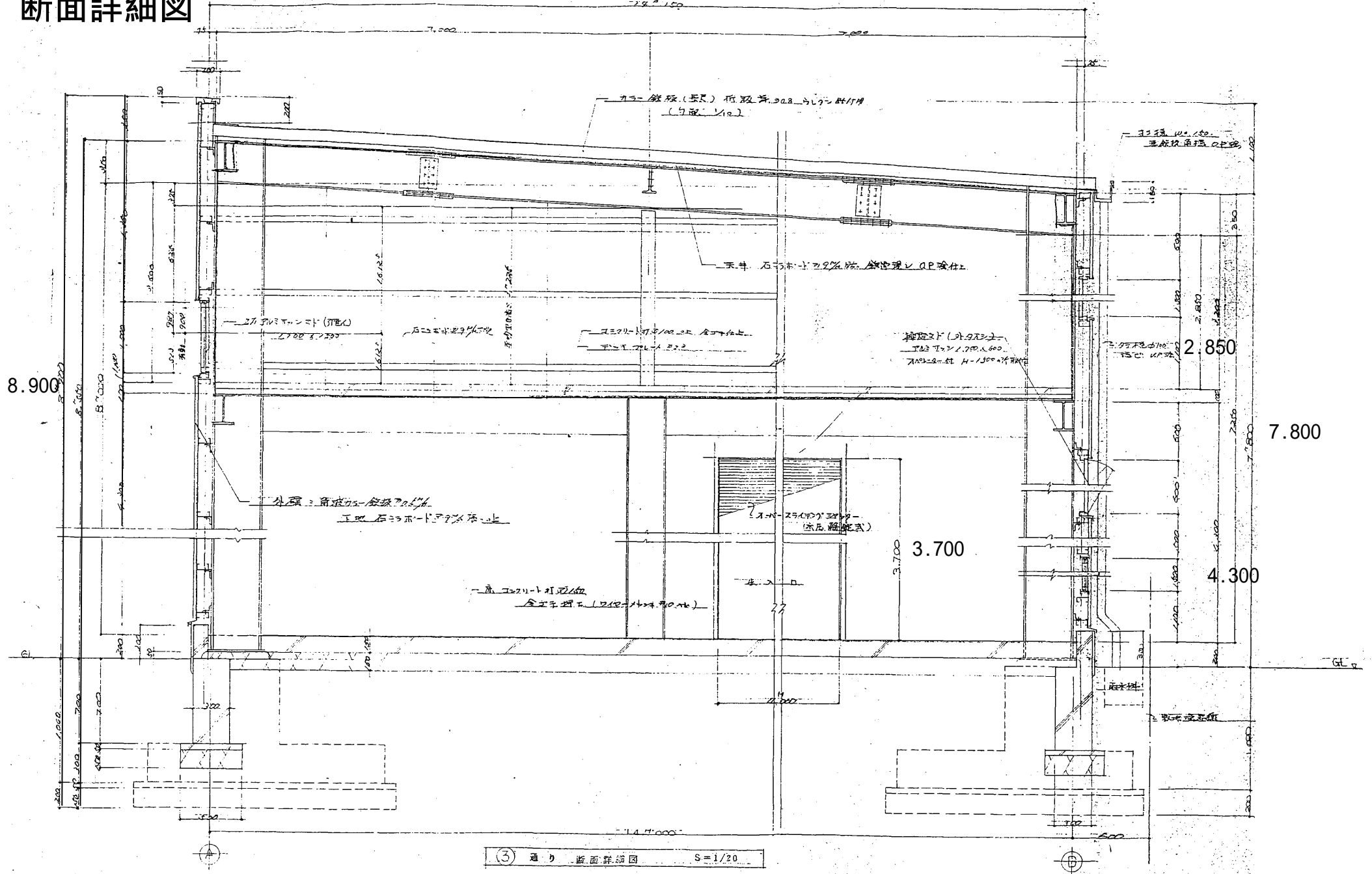
14.150

北立面図 S=1/100

オーバースライダ
H3.700 x W4.000

断面詳細図

14.150



③ 通り 断面詳細図 S=1/20