

FOR RENT
倉庫

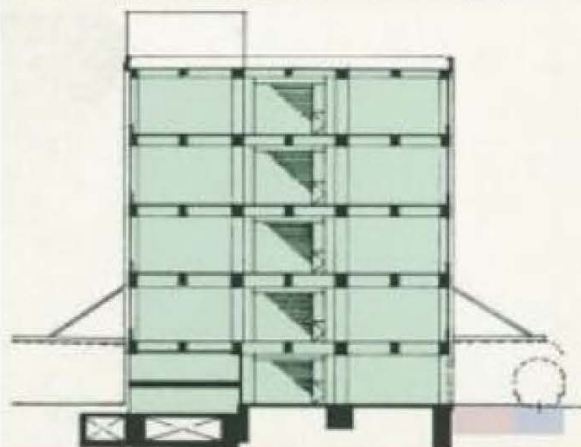
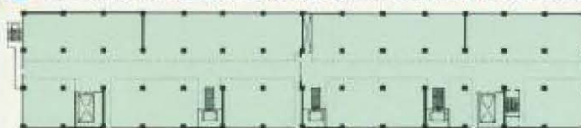
☆広大な敷地☆24時間稼働可

☆業種相談可☆荷重3t/m²

☆「南千住」駅より徒歩約10分



■ 2~4階平面図 *図面と現況が異なる場合、現況を優先とします。



物件概要

- 所在地 / 東京都荒川区南千住4-1-1
- 用途地域 / 準工業地域
- 交通 / 首都高速6号線「堤通IC」より約2.0km
JR常磐線「南千住」駅より徒歩約10分
- 敷地面積 / 3,020.10坪
- 構造 / プレキャスト・プレストレス・コンクリート造5階建
- スペック / 天井高: 梁下5.1m
床荷重: 3t/m²
- 設備 / 荷物用EV: 1基 (5t)
垂直搬送機: 1基 (1.8t)
各フロアセキュリティ有
- 備考 / 竣工 2000年
1階共有スペース、1階専有スペース利用別途費用

賃貸条件

- 賃貸面積 / 倉庫3階: 880坪
- 共益費 / 330円 (税込) / 坪
- 敷金 / 月額賃料の2ヶ月分 (非課税)
- 礼金 / 月額賃料の1ヶ月分 (税込)
- 契約期間 / 3年
- 使用開始日 / 相談
- 仲介手数料 / 月額賃料の1ヶ月分 (税込)

所在階	坪数	賃料(税込)	入居予定日
3階倉庫	880坪	6,001,600円	相談

18年間の実績 事業用不動産専門店にお気軽にご相談してください。

048-423-5568
info@souko.tokyo

〒333-0844
埼玉県川口市上青木4丁目2-17 埼玉県知事免許(3)第22232号
株式会社さかす不動産 TEL: 048-268-3170 FAX: 048-423-5581

■取引態様 媒介

※成約時、仲介手数料1ヶ月分申し受けます。
※図面と現況が異なる場合は現況を優先します。