

貸倉庫

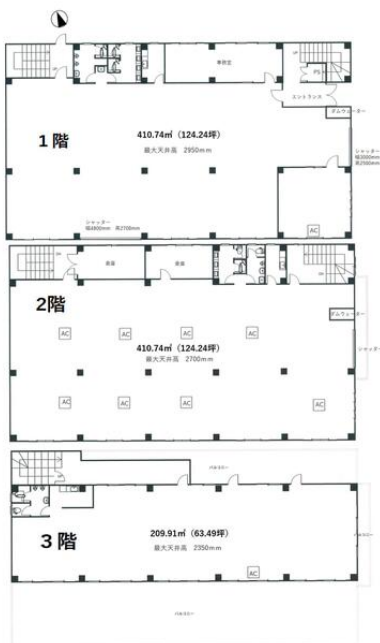
川崎新町駅

川崎市川崎区小田1丁目

専有面積
1,031.39㎡

築年月
1983年08月

引渡可能時期
即時



店舗・事務所・作業所可能
各フロアごとの分割相談

チェックポイント！

男女別トイレ、給湯、都市ガス、動力あり、エアコン、電動シャッター、リフト、
駐車場3台分以上



物件種目	貸倉庫	
最寄駅	川崎新町	
賃貸条件	賃料 265.9734万円	
	礼金なし	保証金 10ヶ月

物件所在地	神奈川県川崎市川崎区小田1丁目2-6		
交通	J R 南武線 川崎新町 徒歩2分		
建物	建物名	第3平沼 小田ビル	
	構造・規模	鉄骨造3階建/複数階1階~3階部分	
	使用部分積	1,031.39㎡	間取タイプ
	間取内訳		
築年月	1983年08月	契約期間	3年
管理費等			
土地面積		用途地域	2種住居
駐車場	有 無料		
現況	空	引渡可能時期	即時
接道状況 (角地・間口)	角地：3方道路 南15.0m 公道 接面28.0m 北6.3m 公道 接面34.0m 東4.5m 公道 接面19.0m		
設備	男女別トイレ、給湯、都市ガス、動力あり、エアコン、電動シャッター、リフト、駐車場3台分以上		
備考	各階面積：1階 410.74㎡ (124.24坪) 2階 410.74㎡ (124.24坪) 3階 209.91㎡ (63.49坪)。大規模修繕履歴有り (外壁塗装・屋上、バルコニー防水・エアコン交換・一部配管新設 2020年実施)。1~2階 ダムウエーター有。天高：1階 2950mm 2階 2700mm 3階 2350mm。分割可、引渡状態相談可能。更新料：なし 駐車場備考：駐車場5台分専用使用可。その他敷地内に駐車可能スペース有。利用駅1：J R 南武線 小田駅 徒歩12分 利用駅2：京急本線 八丁畷 徒歩15分		

18年間の実績 事業用不動産専門店にお気軽にご相談してください。

048-423-5568
info@souko.tokyo

〒333-0844
埼玉県川口市上青木4丁目2-17 埼玉県知事免許(3)第22232号
株式会社さかす不動産 TEL: 048-268-3170 FAX: 048-423-5581

■取引態様 媒介

※成約時、仲介手数料1ヶ月分申し受けます。
※図面と現況が異なる場合は現況を優先します。