

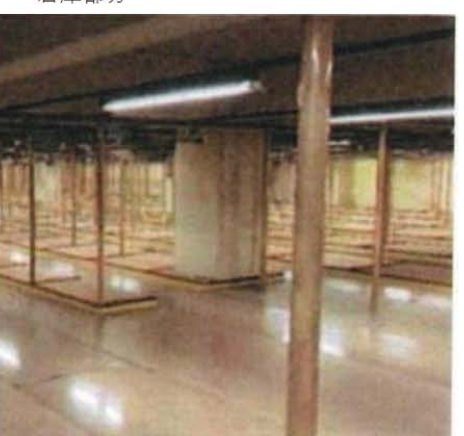
■京葉線「潮見」駅徒歩1分 ■大型車搬入可能

貸倉庫

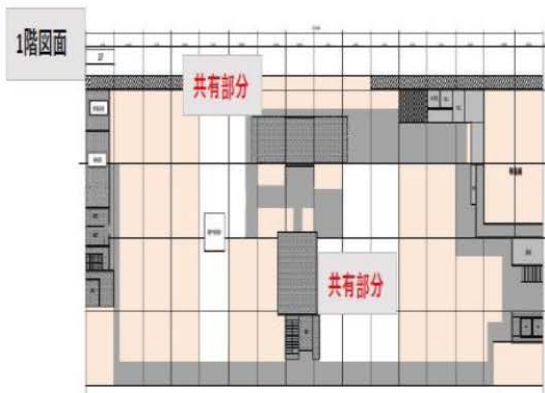
★湾岸線至近 ★空調付き倉庫



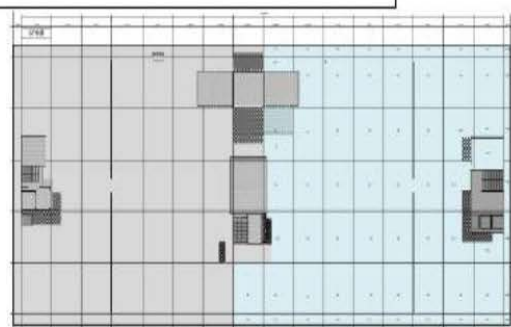
倉庫部分



棚上部分



6F倉庫メザニン上 706, 3坪



物件概要

月額賃料	5,050,045円 (税込)
所在地	東京都江東区潮見2-8-10
用途地域	準工業地域
交通	「新木場」ICより約2km JR京葉線「潮見」駅 徒歩約1分
構造	SRC造8階建/6階部分
設備	荷物用EV、垂直搬送機、トイレ(男女別) ※一部垂直搬送機使用不可区画有り
賃貸面積	6階棚上：706, 3坪 4階倉庫：148, 2坪 7階倉庫：215, 2坪 8階事務所：81坪
保証金	月額賃料の4ヶ月分(非課税)
礼金	月額賃料の1ヶ月分(税込)
償却	月額賃料の1ヶ月分(税込)
契約形態	定期建物賃貸借契約
契約期間	相談
使用開始日	2025年3月～
築年数	1995年
備考	※指定保証会社加入用(月額賃料の1ヶ月分) ※使用時間帯：月～土の7:00～22:00(日祝相談)

賃料	
月額	倉庫メザニン上：@6,500円(税別)/坪
	倉庫メザニン下：@7,000円(税別)/坪
	事務所：@10,000円(税別)/坪
	共益費：使用坪数の15%

※図面と異なる場合は現況優先と致しませ

18年間の実績 事業用不動産専門店にお気軽にご相談してください。

048-423-5568
info@souko.tokyo

〒333-0844
埼玉県川口市上青木4丁目2-17 埼玉県知事免許(3)第22232号
株式会社さかす不動産 TEL:048-268-3170 FAX:048-423-5581

取引態様 媒介

※成約時、仲介手数料1ヶ月分申し受けます。
※図面と現況が異なる場合は現況を優先します。