

貸倉庫

錦糸町駅

墨田区錦糸1丁目

専有面積
98.92㎡

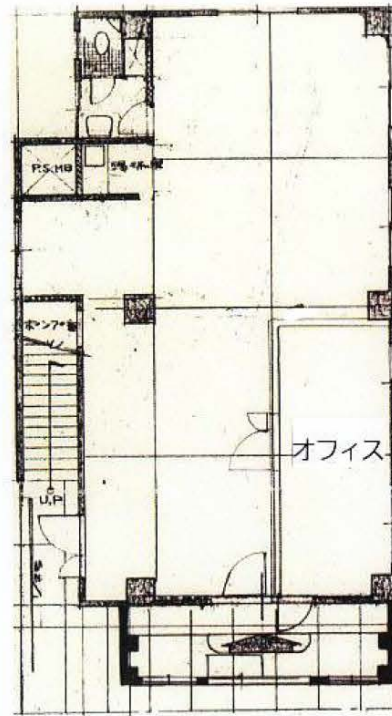
築年月
1974年06月

引渡可能時期
2024年6月中旬予定

事務所兼倉庫に最適（天井高し）
併設月極駐車場1台空き有（真横）

上階住宅につき、騒音・振動・臭気不可

主要採光面：東向き、飲食店不可、角部屋、24時間利用可、土日・祝日利用可、天井高2.5m以上、OAフロア、給湯、都市ガス、動力あり、エアコン2台以上、CATV、光ファイバー（エアコン用）



物件種目	貸倉庫
最寄駅	錦糸町
賃料	32.34万円
賃貸条件	礼金なし 敷金なし 保証金4ヶ月

物件所在地	東京都墨田区錦糸1丁目15-15		
交通	JR総武・中央緩行線 錦糸町 徒歩6分		
建物	建物名	第二錦糸町ハイツ 1階	
	構造・規模	RC 4階建/1階部分	
	使用部分積	98.92㎡	間取タイプ
	間取内訳		
築年月	1974年06月	契約期間	2年
管理費等	共益費なし		
土地面積		用途地域	近隣商業
駐車場	有 38,500円/月 空き1台		
現況	空	引渡可能時期	2024年6月中旬予定
接道状況 (角地・開口)	南5.5m 公道		
設備	給湯、都市ガス、動力あり、エアコン2台以上、CATV、光ファイバー		
備考	事務所付倉庫に最適、天上高し、キッチン新品（1日コンロ付）、エアコン2台は残留設備につき性能の保証なし 保証金償却：解約時2ヶ月 更新料：新賃料1ヶ月 賃貸保証：加入要 フォーシーズ、日本セーフティー 駐車場備考：隣接平置き月極駐車場（全長4.85m/全幅1.85m以下） 利用駅1：東京メトロ半蔵門線 錦糸町 徒歩7分		

18年間の実績 事業用不動産専門店にお気軽にご相談してください。

048-423-5568
info@souko.tokyo

〒333-0844
埼玉県川口市上青木4丁目2-17 埼玉県知事免許（3）第22232号
株式会社さかす不動産 TEL：048-268-3170 FAX：048-423-5581

■取引態様 媒介

※成約時、仲介手数料1ヶ月分申し受けます。
※図面と現況が異なる場合は現況を優先します。