

貸倉庫

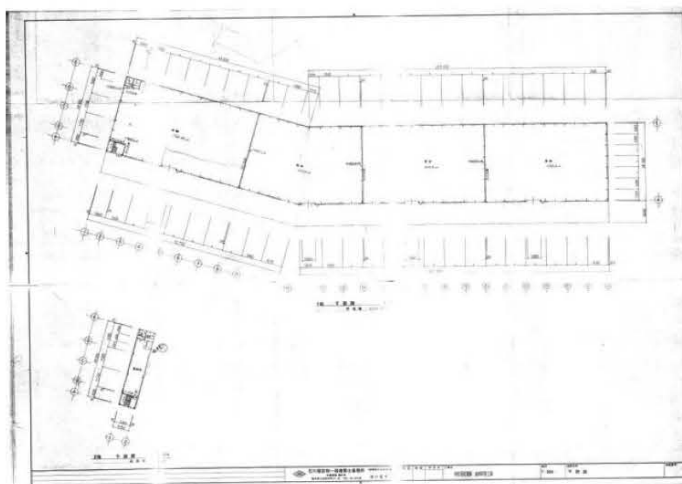
国定駅

伊勢崎市曲沢町

専有面積
6,236.11㎡

築年月
1993年09月

引渡可能時期
相談



物件種目	貸倉庫
最寄駅	国定
賃貸条件	賃料 726.27万円
	礼金1ヶ月 敷金なし 保証金3ヶ月

物件所在地	群馬県伊勢崎市曲沢町 1455-1		
交通	J R 両毛線 国定 徒歩26分		
建物	建物名		
	構造・規模	鉄骨造 2階建	
	使用部分積	6,236.11㎡	間取タイプ
	間取内訳		
築年月	1993年09月	契約期間	3年
管理費等			
土地面積		用途地域	無指定
駐車場			
現況	居住中	引渡可能時期	相談
接道状況 (角地・間口)			
設備			
備考	更新料：なし 賃貸保証：加入要 賃料1ヵ月目安		

18年間の実績 事業用不動産専門店にお気軽にご相談してください。

048-423-5568
info@souko.tokyo

〒333-0844
埼玉県川口市上青木4丁目2-17 埼玉県知事免許(3)第22232号
株式会社さかす不動産 TEL:048-268-3170 FAX:048-423-5581

■取引態様 媒介

※成約時、仲介手数料1ヶ月分申し受けます。
※図面と現況が異なる場合は現況を優先します。