

貸倉庫

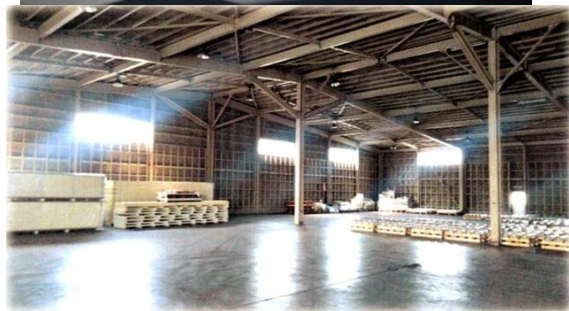
社家駅

海老名市社家

専有面積
997.02㎡

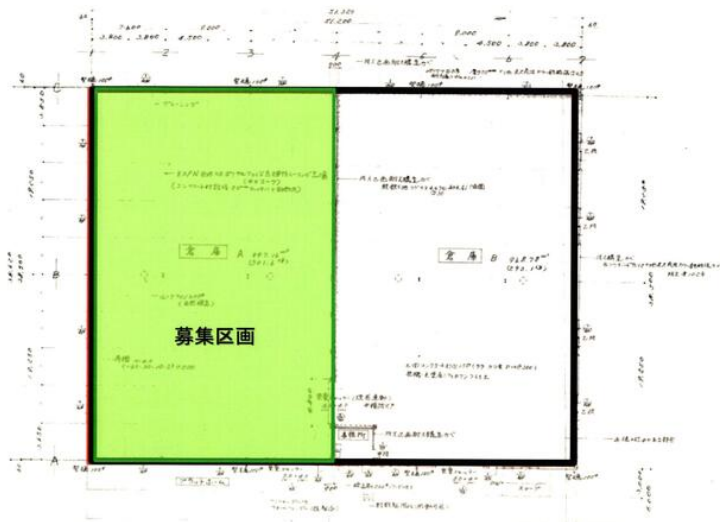
築年月
1979年11月

引渡可能時期
2024年5月上旬予定



チェックポイント！

大型トラック搬入可,天井高 2.5 m以上,トイレ,高床式プラットホーム



物件種目	貸倉庫	
最寄駅	社家	
賃貸条件	賃料 152.61万円	
	礼金 1ヶ月	敷金 3ヶ月

物件所在地	神奈川県海老名市社家 6-12-1		
交通	J R相模線 社家 徒歩4分		
建物	建物名	海老名市社家倉庫	
	構造・規模	鉄骨造 1階建	
	使用部分積	997.02㎡	間取タイプ
	間取内訳		
築年月	1979年11月	契約期間	3年
管理費等	なし 共益費なし 雑費なし		
土地面積		用途地域	準工業
駐車場			
現況	使用中	引渡可能時期	2024年5月上旬予定
接道状況 (角地・間口)			
設備	トイレ,高床式プラットホーム		
備考	：天井高5m～7m：シャッター5m×4m：高床式630mm：駐車スペース有。大型車搬入可能。更新料：なし 利用 駅1：J R相模線 門沢橋 徒歩18分		

18年間の実績 事業用不動産専門店にお気軽にご相談してください。

048-423-5568
info@souko.tokyo

〒333-0844
埼玉県川口市上青木4丁目2-17 埼玉県知事免許(3)第22232号
株式会社さかす不動産 TEL: 048-268-3170 FAX: 048-423-5581

■取引態様 媒介

※成約時、仲介手数料1ヶ月分申し受けます。
※図面と現況が異なる場合は現況を優先します。