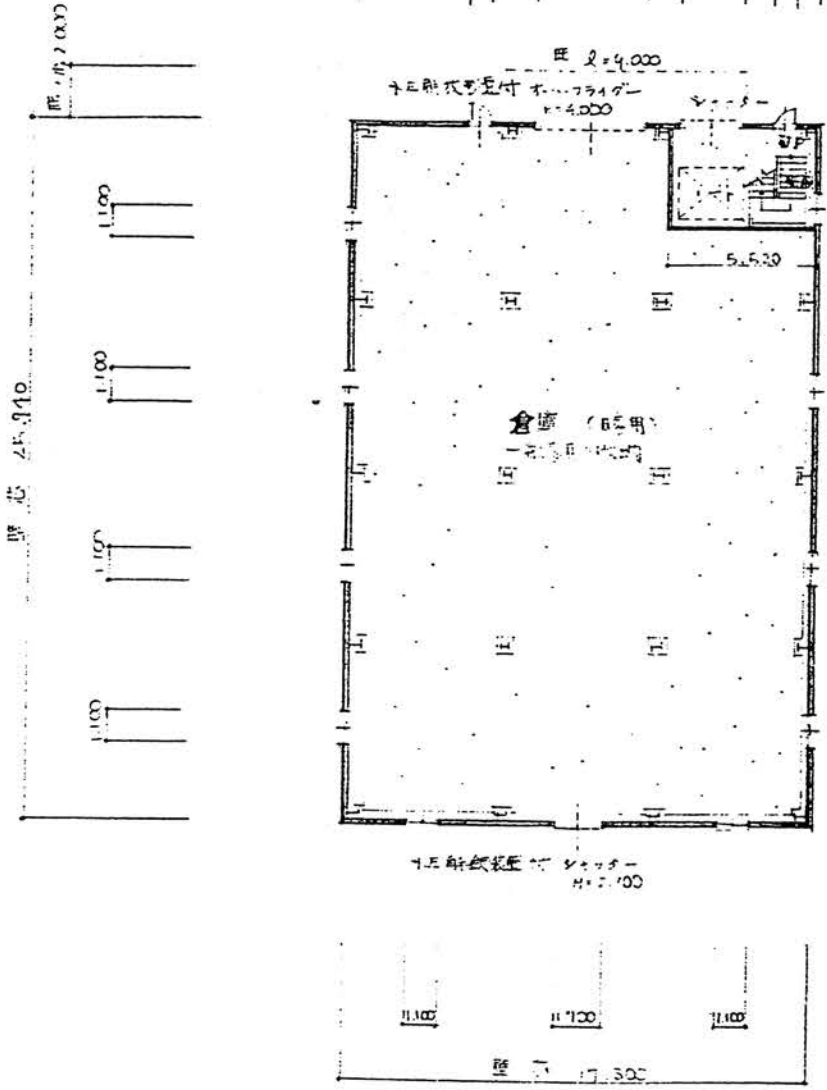
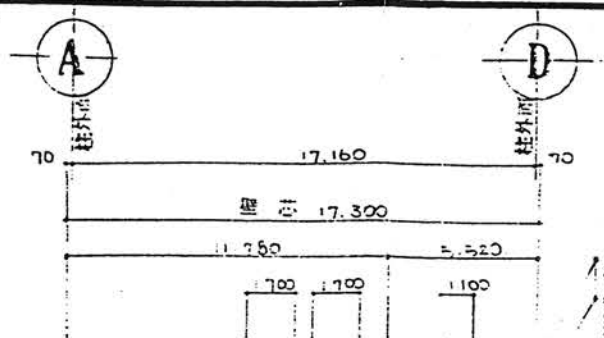
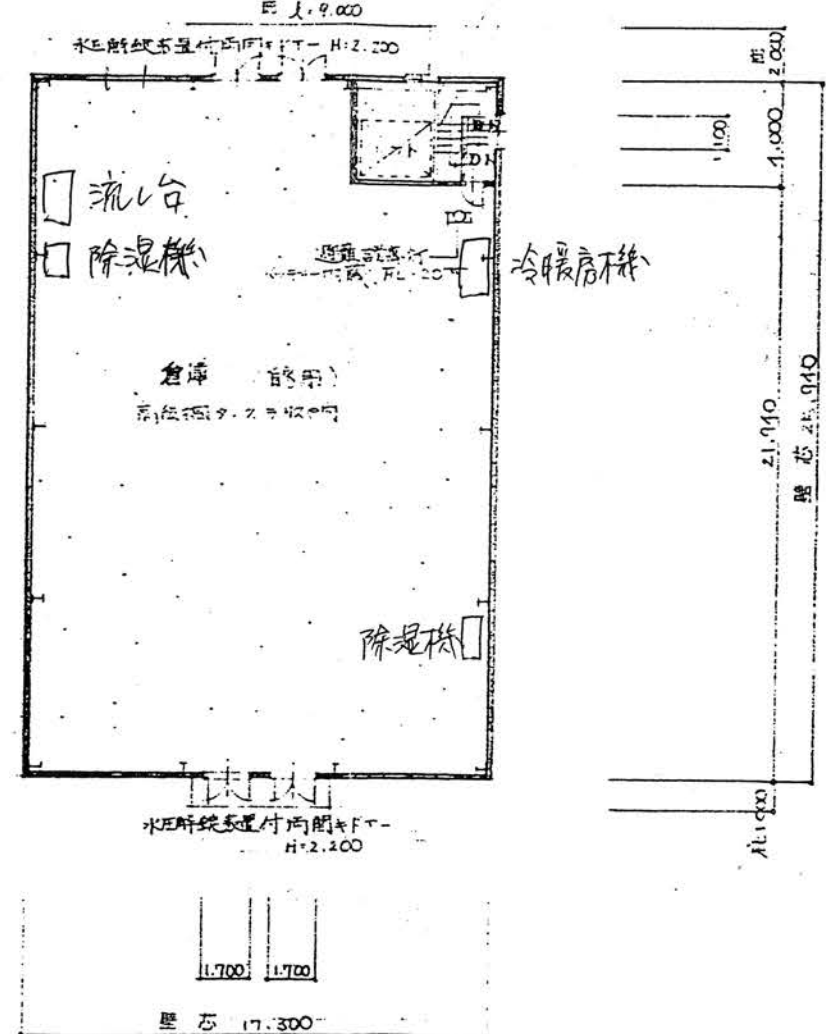
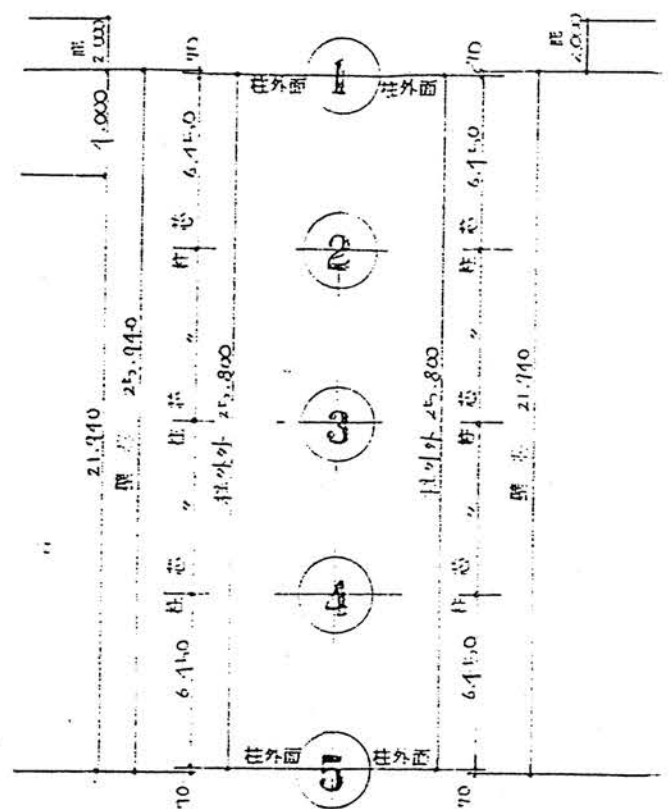


凡 例

- : 4号筋(100mm間隔)ALC板(100mm厚) (W=100)
- - - : 2号筋(100mm間隔)ALC板(100mm厚) (W=100)



1 階平面図 S=1:200



2 階平面図 S=1:200

建物面積表		
建築面積	M <sup>2</sup>	坪
1 階床面積	466.76	141.19
2 階床面積	448.76	135.95
延床面積	915.52	277.14

$(17.30 \times 25.94) \times 2 = 900.7100$   
 $(17.30 \times 25.94) \times 2 = 900.7100$

消火法: 無窓階検討

1階床面積  $A = 466.76$   $A/30 = 15.56$   
 有効開口面積  $Q = (4.10 \times 2.00) + (0.80 \times 1.80) + (1.70 \times 2.10)$   
 $Q = 11.70 > A/30 = 15.56$  OK  
 2階床面積  $A = 448.76$   $A/30 = 14.96$   
 有効開口面積  $Q = (1.70 \times 2.10) \times 4 = 14.28 > A/30 = 14.96$  OK

設計年月日	変更年月日	設計
63年10月 日	年 月 日	

工事名称	新築工事 設計図	図面番号
図面名称	平面図	縮尺 S=1:200

