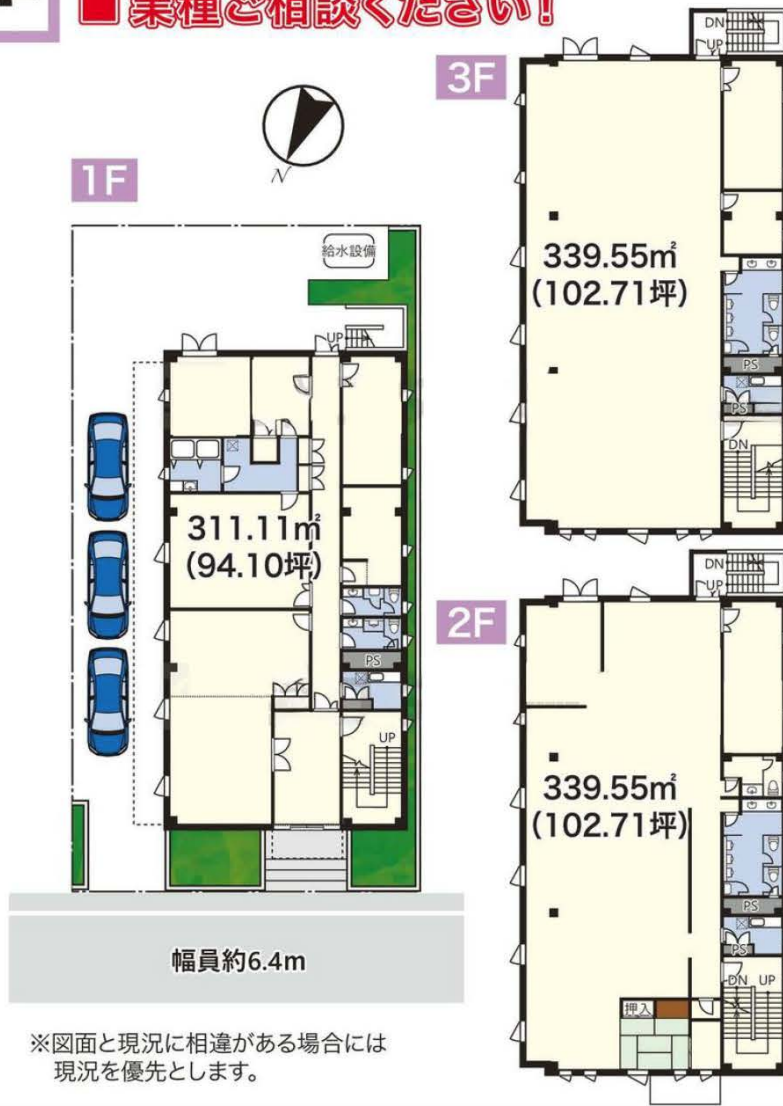


貸事務所・倉庫

小田急小田原線
相武台前駅 徒歩5分



- 駅徒歩5分の好立地!
- 駐車場3台付き!
- 業種ご相談ください!



物件種目	貸事務所・倉庫			
最寄駅	相武台前駅			
賃貸条件	賃料 2,700,000円 (税別)			
	礼金1ヶ月 敷金10ヶ月※			
所在地	神奈川県座間市相武台2丁目41-26			
交通	小田急小田原線「相武台前駅」徒歩5分			
建物	建物名	相武台2丁目貸し事務所・倉庫		
	構造・規模	鉄骨造陸屋根地上3階建		
	使用部分面積	1階	311.11m ² (約94.10坪)	
		2階	339.55m ² (約102.71坪)	
3階		339.55m ² (約102.71坪)		
		延べ	990.21m ² (約299.52坪)	
築年月	1999年9月	契約期間	3年(相談)	
管理費	なし	用途地域	第1種住居地域	
駐車場	3台付き	土地面積	635.00m ²	
現況	使用中	引渡日	相談	
接道状況	【北側】間口17m(幅員6.4m)			
本体設備				
備考	※職種により敷金増減の場合あり ※解約時、敷金(保証金)の1ヶ月償却 ・更新手数料:新賃料の1ヶ月分(税別) ・仲介手数料:1ヶ月分(税別) ・借家人賠償保険及び家財保険など加入の義務あり ・当社指定賃貸保証会社加入の義務あり (初回月額賃料等100% 2年目以降10%)			

18年間の実績 事業用不動産専門店にお気軽にご相談してください。

048-423-5568
info@souko.tokyo

〒333-0844
埼玉県川口市上青木4丁目2-17 埼玉県知事免許(3)第22232号
株式会社さかす不動産 TEL:048-268-3170 FAX:048-423-5581

■取引態様 媒介
※成約時、仲介手数料1ヶ月分申し受けます。
※図面と現況が異なる場合は現況を優先します。