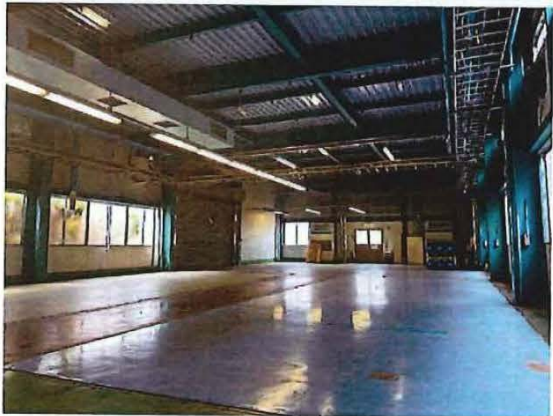


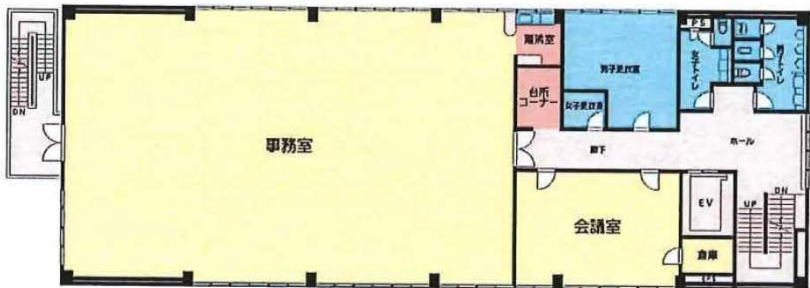
貸工場・事務所

# 海老名市本郷

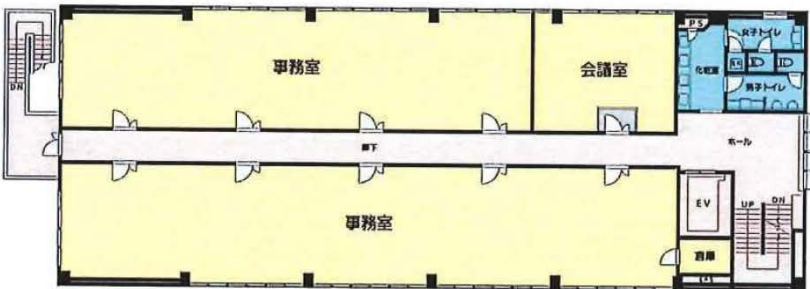
## 工業地域 クレーン付き



1F 面積:455㎡ 天井高:4.7m



2F 面積:455㎡ 天井高:2.5m



3F 面積:455㎡ 天井高:2.5m

物件種目	<b>貸工場・事務所</b>		
最寄駅	門沢橋		
貸賃条件	賃料	<b>1,400,000円</b> (税込)	
	敷金	3ヶ月	礼金 2ヶ月
所在地	海老名市本郷2716-1		
交通	JR相模線門沢橋駅徒歩23分		
物件概要	物件名	橋本ビル	
	構造規模	鉄骨造3階建	
	賃賃面積	1階・2階・3階各455㎡合計1,365㎡(412.91坪)	
	用途地域	工業地域	
契約期間	3年	現況	使用中
入居時期	2024年12月1日予定		
備考	※築年月:平成2年10月築 ※駐車場:3台付 ※更新料1ヶ月分 ※E.V・キューピクル 消防設備の保守点検費用は借主負担 ※賃貸保証会社加入義務有り ※1F工場に2ヶクレーンあり(残置物)		

18年間の実績 事業用不動産専門店にお気軽にご相談してください。

048-423-5568  
info@souko.tokyo

〒333-0844  
埼玉県川口市上青木4丁目2-17 埼玉県知事免許(3)第22232号  
株式会社さかす不動産 TEL:048-268-3170 FAX:048-423-5581

■取引態様 媒介

※成約時、仲介手数料1ヶ月分申し受けます。  
※図面と現況が異なる場合は現況を優先します。