

貸地

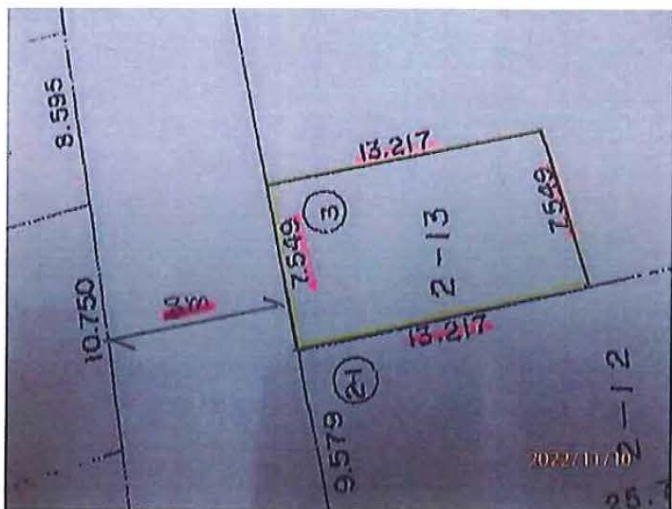
戸田駅

戸田市笹目6丁目

土地面積
実測 100.65㎡

現況
更地

引渡可能時期
即時



物件種目	貸地		
最適用途	駐車場用地		
最寄駅	戸田		
土地面積	実測 100.65㎡	私道面積 (共有持分)	なし
賃貸条件	賃料 11.00万円		
	礼金1ヶ月 敷金1ヶ月 敷引なし 保証金なし		

物件所在地	埼玉県戸田市笹目6丁目2-13		
交通	J R埼京線 戸田 徒歩30分		
契約期間	2年	地目	宅地
都市計画	市街化区域	用途地域	近隣商業
建ぺい率	80%	容積率	300%
他の法令上の制限			
現況	更地	引渡可能時期	即時
換地状況 (向地・開口)	西8.0m 公道 接面7.5m		
設 備			
備 考	保証会社利用必須 管理費：なし 共益費：なし 雑費：なし 更新料：新賃料0.25ヶ月		

18年間の実績 事業用不動産専門店にお気軽にご相談してください。

048-423-5568
info@souko.tokyo

〒333-0844
埼玉県川口市上青木4丁目2-17 埼玉県知事免許(3)第22232号
株式会社さかす不動産 TEL: 048-268-3170 FAX: 048-423-5581

■取引態様 媒介

※成約時、仲介手数料1ヶ月分申し受けます。
※図面と現況が異なる場合は現況を優先します。