

SITE PLAN (敷地配置図・1階平面図)

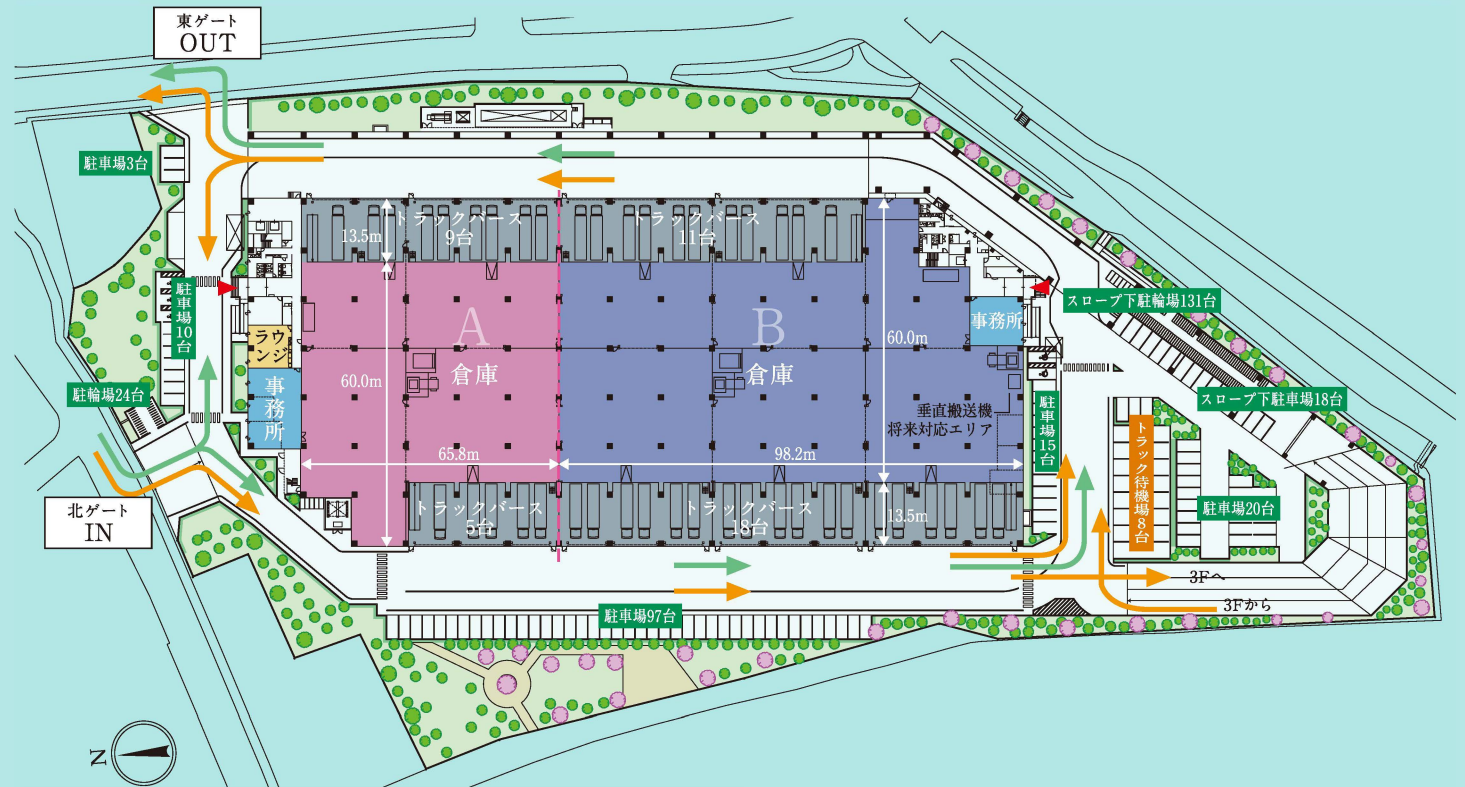
トラックバースを1階と3階に設置。1階は両面バースで機動的な入出荷に対応。

1階の東西両面にトラックバースを設置し、より多くのトラックによる大量出荷に対応。地域配送にも適応します。

さらに3階にも設けたトラックバース、ゆとりの倉庫スペースなど、考え抜かれた施設計画が効率的なオペレーションを実現します。

[物件概要]

- 所在地: 埼玉県川口市領家4丁目
3342番1,3342番7,3342番8
東京都足立区鹿浜2丁目45番
- 敷地面積: 28,139.12㎡ (約8,512.08坪)
- 延床面積: 54,803.11㎡ (約16,577.94坪)
- 建築面積: 15,286.45㎡ (約4,624.15坪)
- 総貸付面積: 48,098.05㎡ (約14,549.66坪)
- 規模・構造: 柱RC造・梁S造/地上4階建
- トラックバース台数: 60台
- 駐車場: 普通車158台、車椅子用5台
- トラック待機場: 9台
- 駐輪場: 219台
- 車路幅: 14m
- 竣工: 2019年10月(予定)

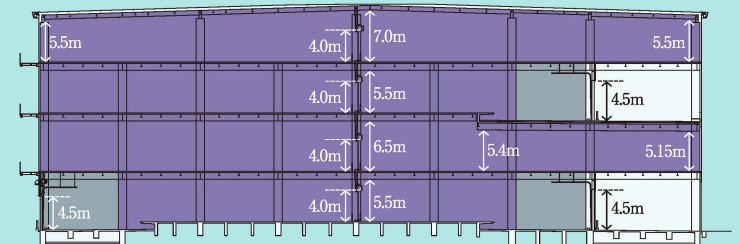
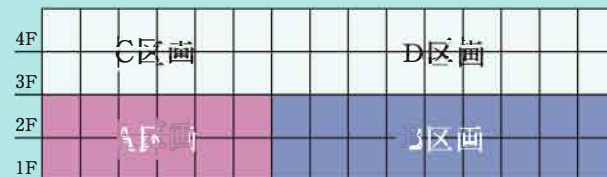


※掲載の図面は計画段階のもので、変更となる場合があります。

動線凡例

- ◀ エントランス
- ← 普通車動線
- トラック動線

テナント区画断面キープラン



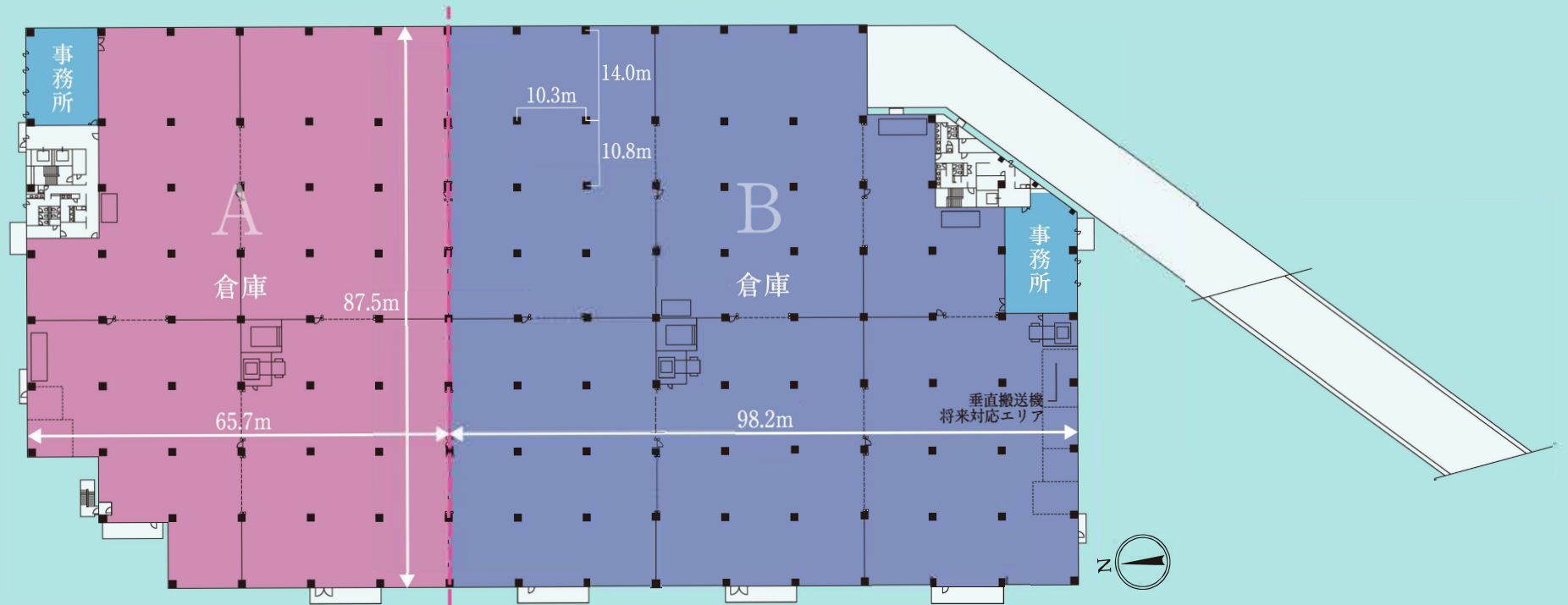
埼玉県川口市上青木4丁目2-17 埼玉県知事免許(3)第22232号

株式会社さかす不動産 TEL: 048-268-3170 FAX: 048-423-5581

■取引態様 媒介 ※契約時、仲介手数料1ヶ月分申し受けます。

※図面と現況が異なる場合は現況を優先します。

2階平面図



■ A区画面積表

	倉庫(a)	トラックパース(b)	(a)+(b)	事務所
2階	5,036.40㎡ (1,523.51坪)	—	5,036.40㎡ (1,523.51坪)	173.17㎡ (52.38坪)
1階	2,720.98㎡ (823.09坪)	1,172.14㎡ (354.57坪)	3,893.12㎡ (1,177.66坪)	193.23㎡ (58.45坪)
小計	7,757.38㎡ (2,346.60坪)	1,172.14㎡ (354.57坪)	8,929.52㎡ (2,701.17坪)	366.40㎡ (110.83坪)
合計	9,295.92㎡ (2,812.01坪)			

■ B区画面積表

	倉庫(a)	トラックパース(b)	(a)+(b)	事務所
2階	7,633.23㎡ (2,309.05坪)	—	7,633.23㎡ (2,309.05坪)	199.57㎡ (60.36坪)
1階	4,462.38㎡ (1,349.90坪)	2,201.51㎡ (665.95坪)	6,663.99㎡ (2,015.85坪)	117.74㎡ (35.61坪)
小計	12,095.71㎡ (3,658.95坪)	2,201.51㎡ (665.95坪)	14,297.22㎡ (4,324.90坪)	317.31㎡ (95.98坪)
合計	14,614.53㎡ (4,420.89坪)			

■ 1階・2階(A区画+B区画)面積表

	倉庫(a)	トラックパース(b)	(a)+(b)	事務所
2階	12,669.63㎡ (3,832.56坪)	—	12,669.63㎡ (3,832.56坪)	372.74㎡ (112.75坪)
1階	7,183.46㎡ (2,172.99坪)	3,373.65㎡ (1,020.52坪)	10,557.11㎡ (3,193.52坪)	310.97㎡ (94.06坪)
小計	19,853.09㎡ (6,005.55坪)	3,373.65㎡ (1,020.52坪)	23,226.74㎡ (7,026.08坪)	683.71㎡ (206.82坪)
合計	23,910.45㎡ (7,232.91坪)			