

【産廃業者向け工場】京浜島2丁目工場

物件名	京浜島2丁目工場
住所	東京都大田区京浜島2丁目12-4
アクセス	首都高速1号羽田線 昭和JCTより9.2km 京浜急行電鉄本線 平和島駅よりバス14分 バス停から徒歩2分
竣工時期	1978年2月
構造	鉄骨造 地上2階建
用途地域	工業専用地域
敷地面積	336.66 坪
延床面積	152.46坪
プラットフォーム	低床式
床荷重	—
天井高	—
備考	天井クレーン付き

階数	区画	募集面積	賃料	引渡時期（予定）
1-2階	工場	152.46坪	月額5,000,000円(税抜)	相談

倉庫合計	152.46坪	預託金	相談
事務所合計	—	礼金	1ヶ月
その他条件	共益費：実費、売買相談可能		



18年間の実績 事業用不動産専門店にお気軽にご相談してください。

048-423-5568
info@souko.tokyo

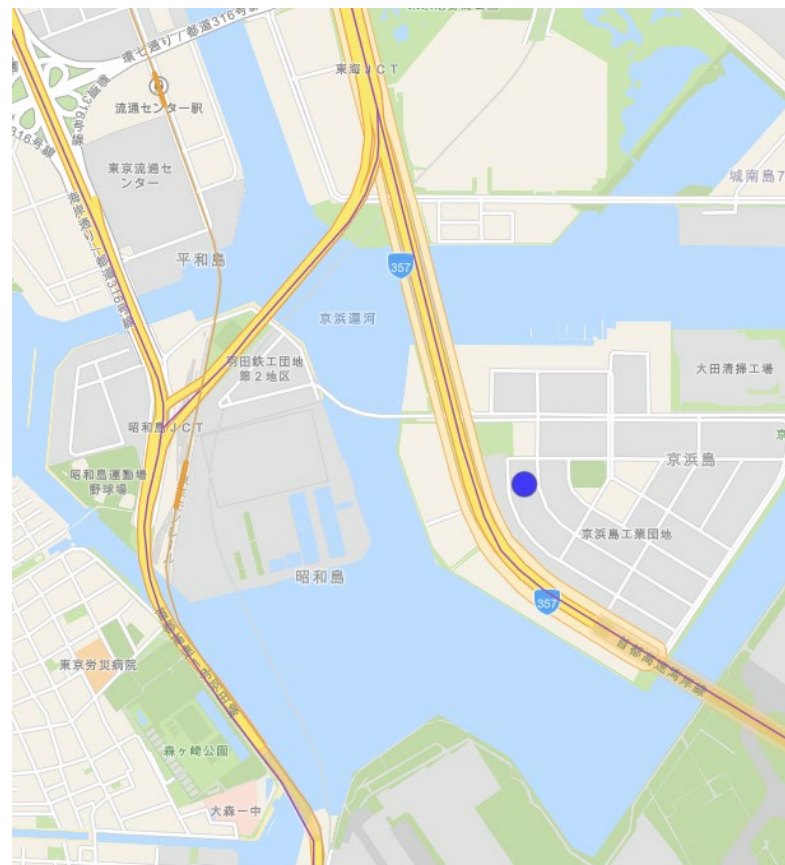
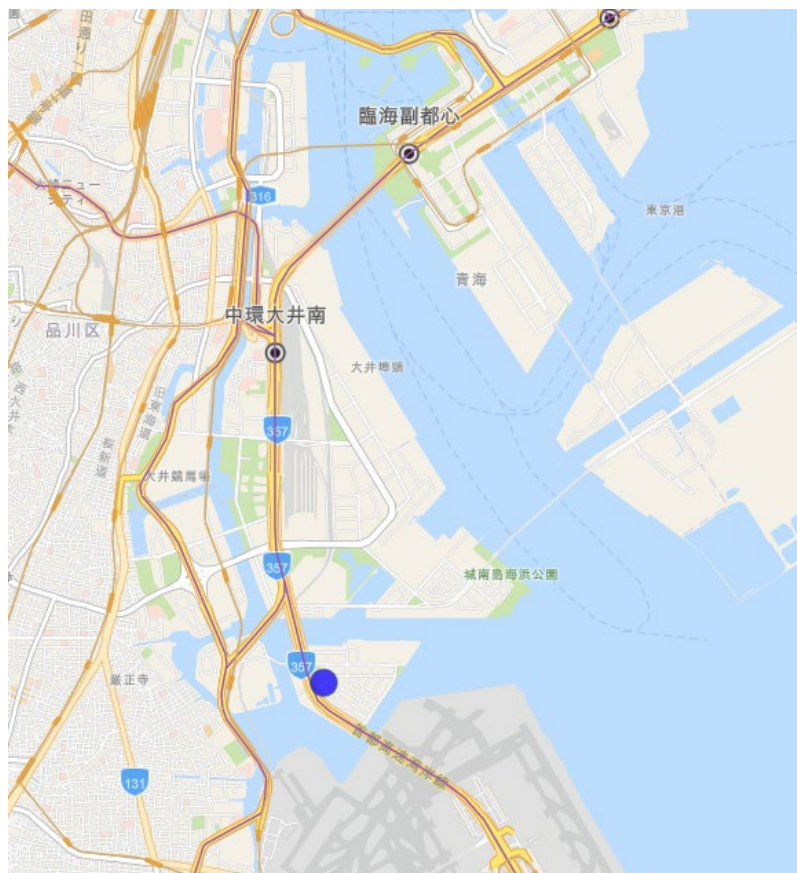
〒333-0844
埼玉県川口市上青木4丁目2-17 埼玉県知事免許(3)第22232号

株式会社さかす不動産 TEL: 048-268-3170 FAX: 048-423-5581

■取引態様 媒介

※成約時、仲介手数料1ヶ月分申し受けます。
※図面と現況が異なる場合は現況を優先します。

地図



18年間の実績 事業用不動産専門店にお気軽にご相談してください。

048-423-5568
info@souko.tokyo

〒333-0844

埼玉県川口市上青木4丁目2-17 埼玉県知事免許(3)第22232号

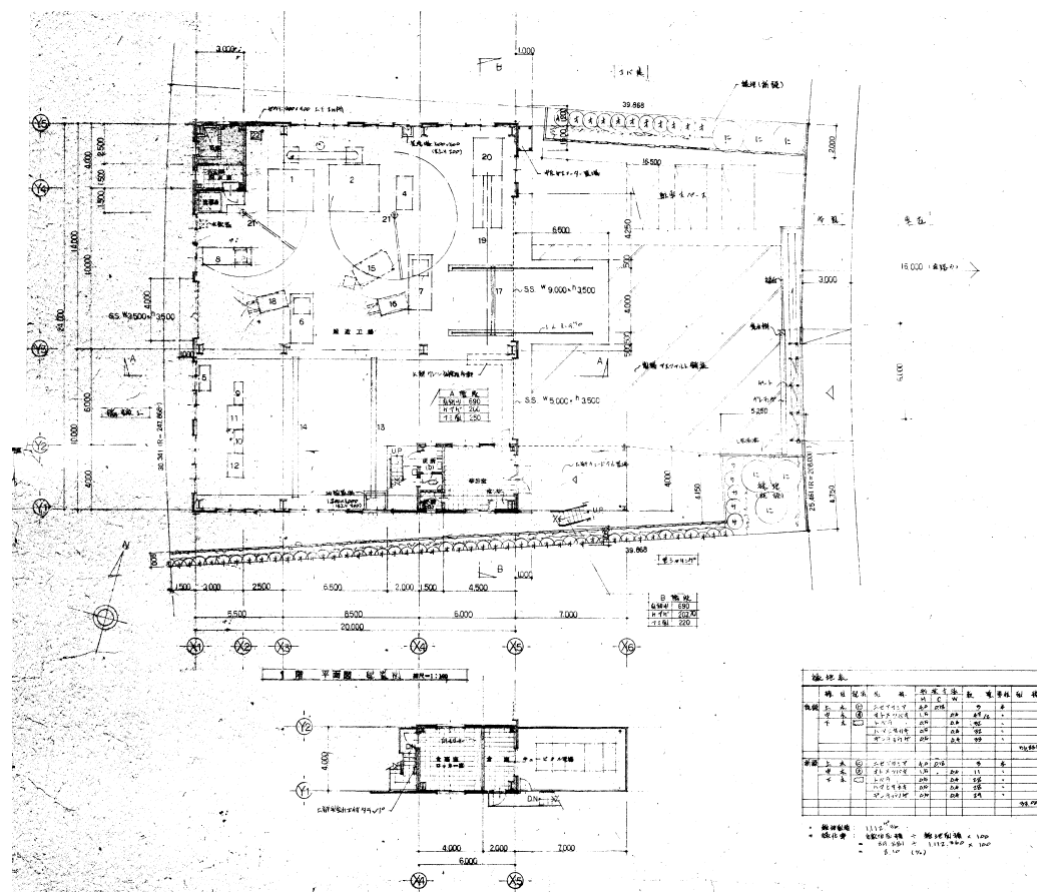
株式会社さかす不動産 TEL: 048-268-3170 FAX: 048-423-5581

■取引態様 媒介

※成約時、仲介手数料1ヶ月分申し受けます。

※図面と現況が異なる場合は現況を優先します。

平面図



18年間の実績 事業用不動産専門店にお気軽にご相談してください。

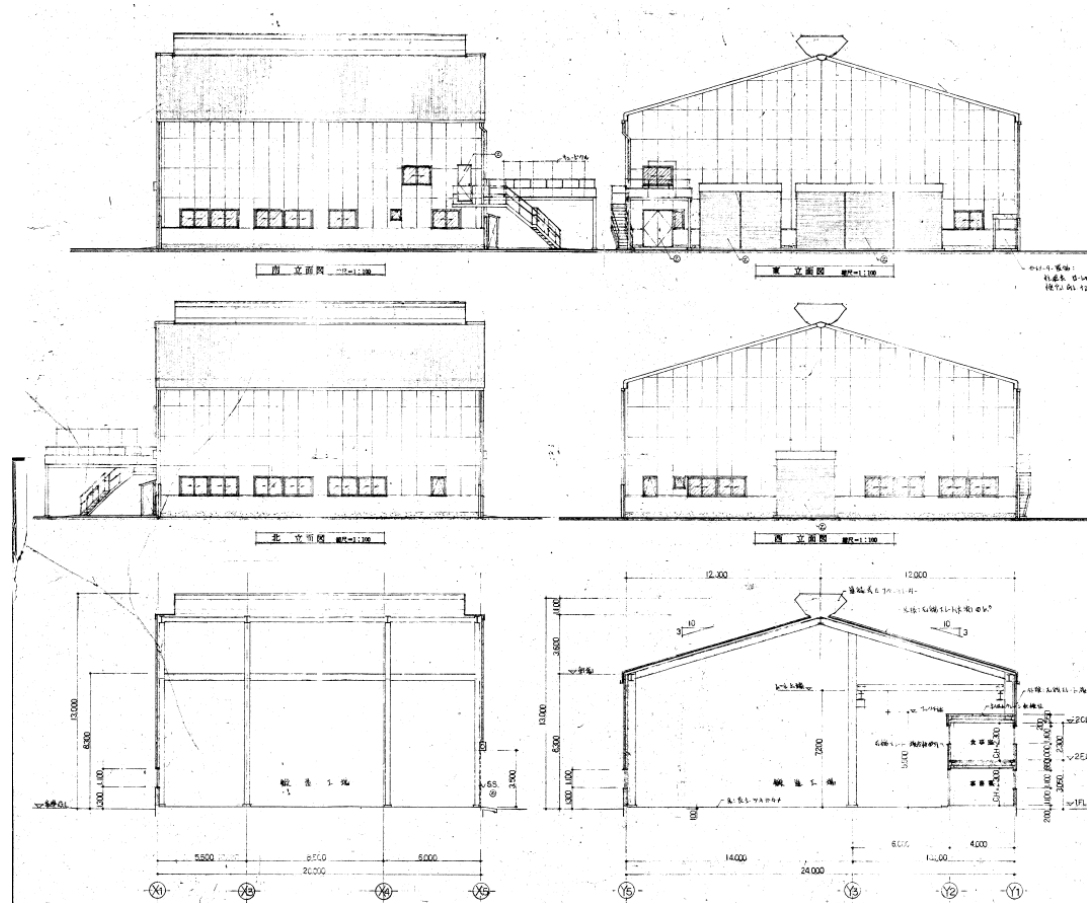
048-423-5568
 info@souko.tokyo

〒333-0844
 埼玉県川口市上青木4丁目2-17 埼玉県知事免許(3)第22232号
 株式会社さかす不動産 TEL:048-268-3170 FAX:048-423-5581

■取引態様 媒介

※成約時、仲介手数料1ヶ月分申し受けます。
 ※図面と現況が異なる場合は現況を優先します。

断面図



18年間の実績 事業用不動産専門店にお気軽にご相談してください。

048-423-5568
info@souko.tokyo

〒333-0844

埼玉県川口市上青木4丁目2-17 埼玉県知事免許(3)第22232号

株式会社さかす不動産 TEL: 048-268-3170 FAX: 048-423-5581

■取引態様 媒介

※成約時、仲介手数料1ヶ月分申し受けます。

※図面と現況が異なる場合は現況を優先します。